

Monitoramento de Doenças do Cafeeiro no Estado do Paraná

Leandro Miorim Rocha, André das Graças Garcia Soares,
Pablo Ricardo Nitsche e Paulo Henrique Caramori

Leandro Miorim Rocha
leandro_miorim@hotmail.com

Poços de Caldas, 29 de Outubro de 2013

Importância da cafeicultura



Produção nacional

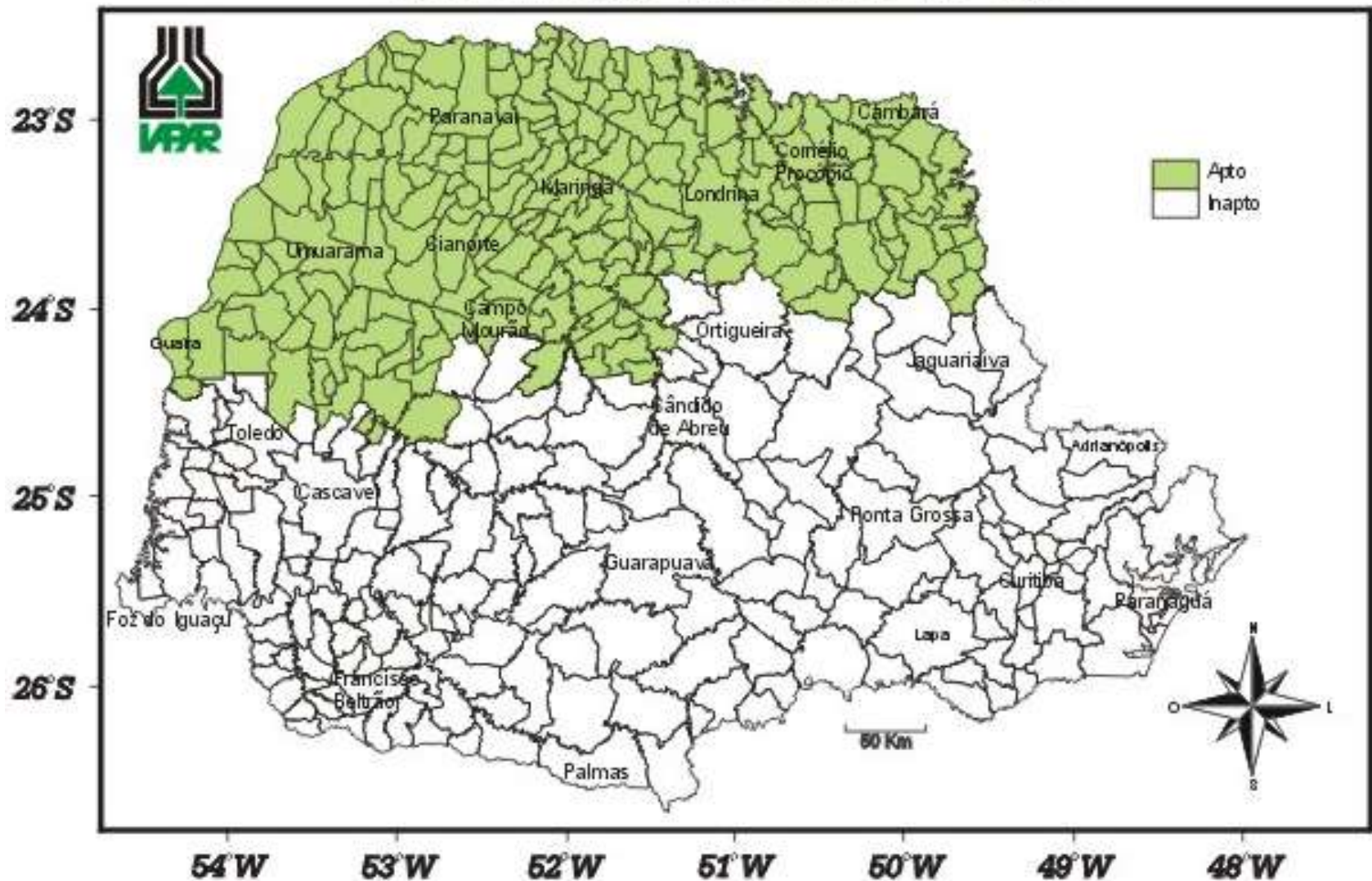
- 47,54 milhões de sacas (60kg) de café beneficiado.
- A Produção de Café arábica estimada em 36,6 milhões de sacas - 77% do café produzido no país. Sendo maior produtor - Minas Gerais, 25,87 milhões de sacas (CONAB 2013).

Paraná



- A produção média deverá atingir 1,64 milhão de sacas.
- Excesso de chuvas na principal fase da colheita.
- Geadas severas no final do mês de julho – Estimativa de 60% de quebra na próxima safra (SEAB - DERAL, 2013).

Zoneamento da Cultura de Café



- Zambolim (2006) perdas provocadas pela ferrugem (*Hemileia vastatrix*) do cafeeiro, variam de 35 a 40% da produção, chegando a 50% em anos com deficiência hídrica acentuada.
- *Cercospora coffeicola* - Está presente em quase todas as lavouras e pode ocasionar perdas de até 30% na produção (ZAMBOLIM et al., 1997). Relacionada com o vigor e estado nutricional da planta.

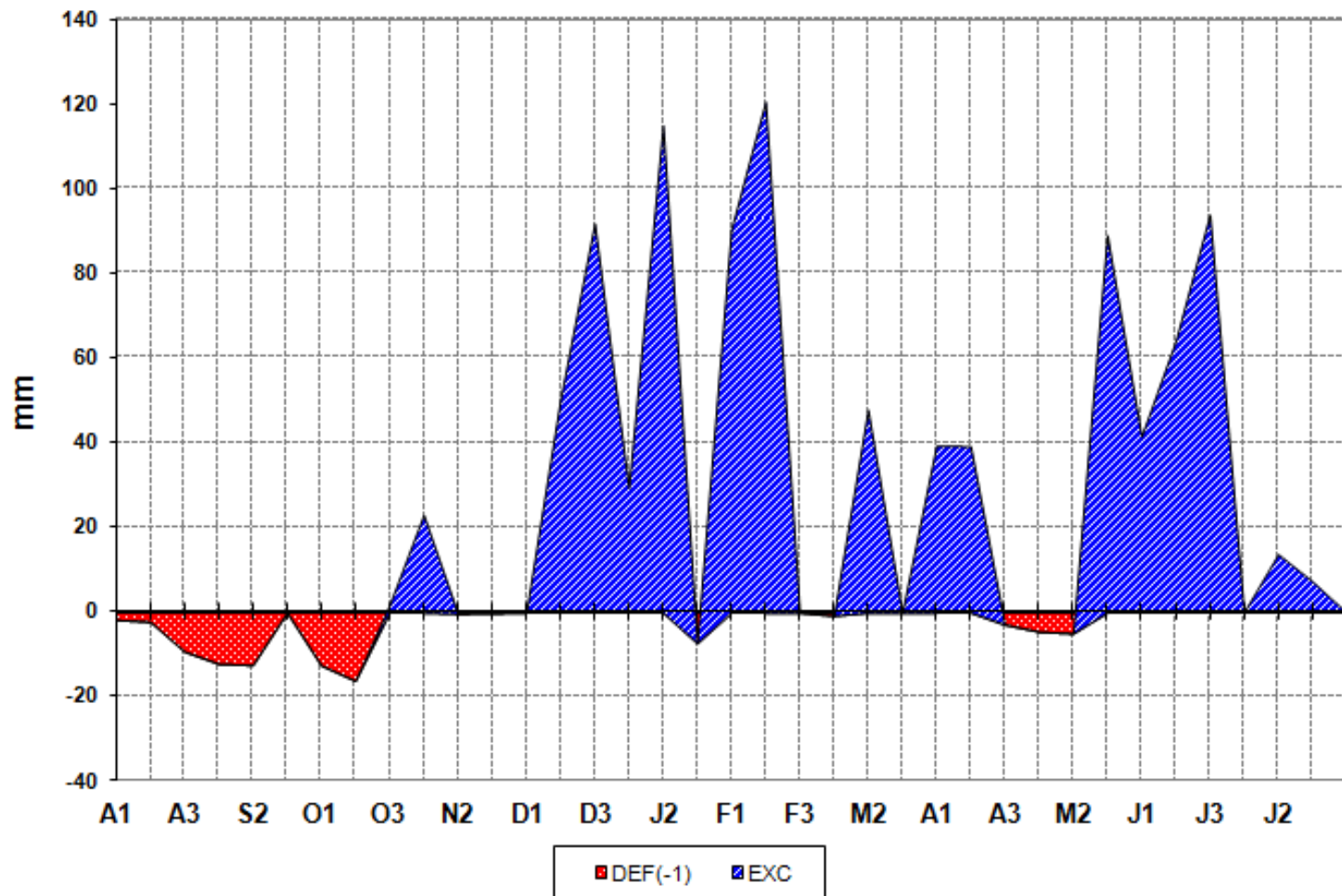
Materiais e Métodos

- IAPAR, Londrina-PR
- Setembro/2012 – Junho/2013
- 50 plantas cultivar Catuaí e Mundo Novo
- 30 plantas cultivar IPR 106 (resistente à ferrugem)

- Cercospora (*Cercospora coffeicola*)
- Ferrugem (*Hemileia vastatrix*)

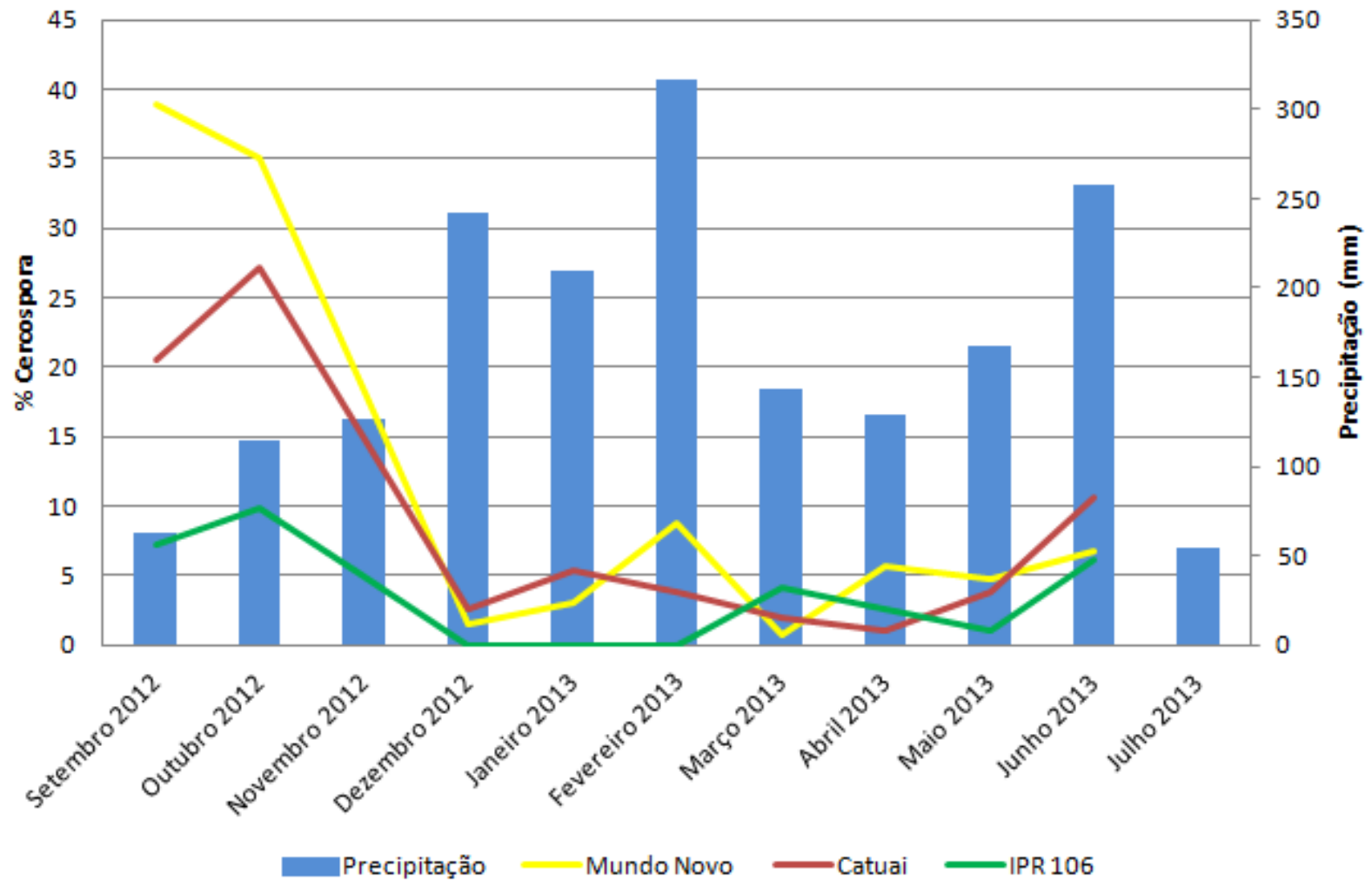


Extrato do Balanço Hídrico

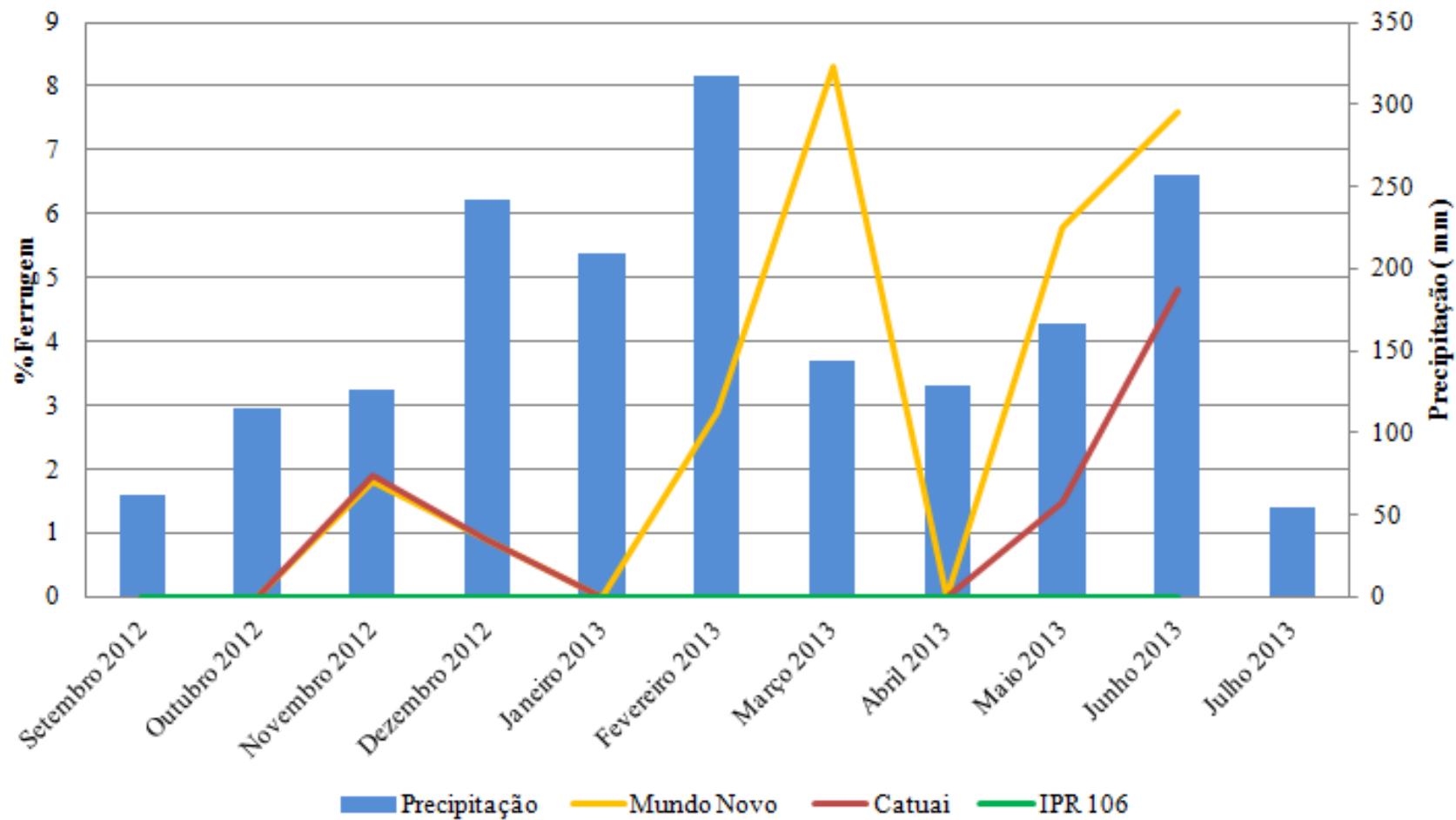


Resultados

Cercospora



Ferrugem



Programa Monitoramento



Sistema Integrado de Monitoramento Agrometeorológico, Fenológico e Fitossanitário do Café Arábica nos Estados de Minas Gerais, São Paulo e Paraná.



INSTITUTO AGRÔNOMO DO PARANÁ

Email Expresso

Central de Viagens

Produtos e Serviços

Agenda de Eventos

Fale Conosco

Ouvidoria

Pesquisar...



Inicial

Sobre o IAPAR

Direção

Recursos Humanos

Unidades de Pesquisa

Áreas Técnicas e de Apoio

Assuntos/Programas

Projetos de Desenvolvimento

Tecnologia

Agrometeorologia

Alerta Geada - Cafeicultura

Dados Diários de Londrina

Dados Diários da Lapa

Dados Diários de Palmas



MAPAS DE MONITORAMENTO CLIMÁTICO DAS REGIÕES CAFEIERAS

[SEMANAIS](#)

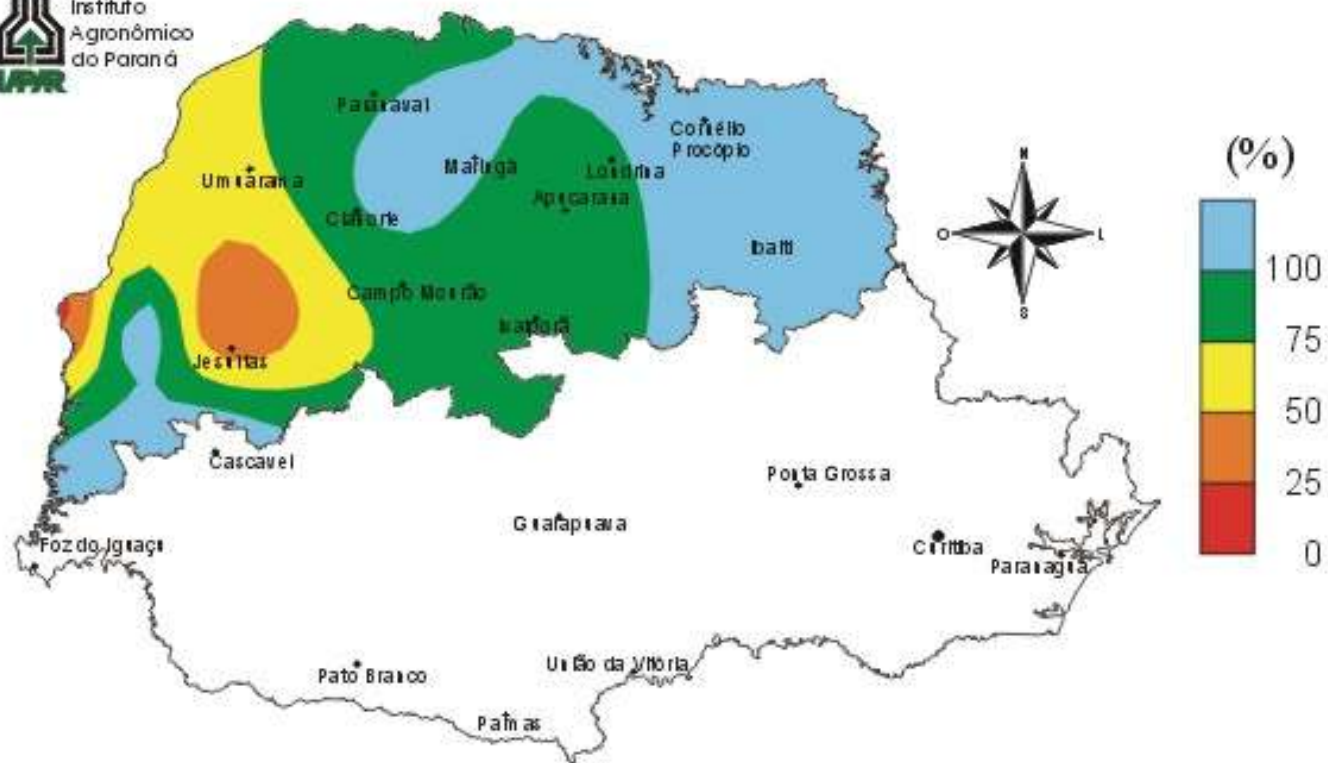
[MENSAIS](#)

Atualização: Julho de 2013

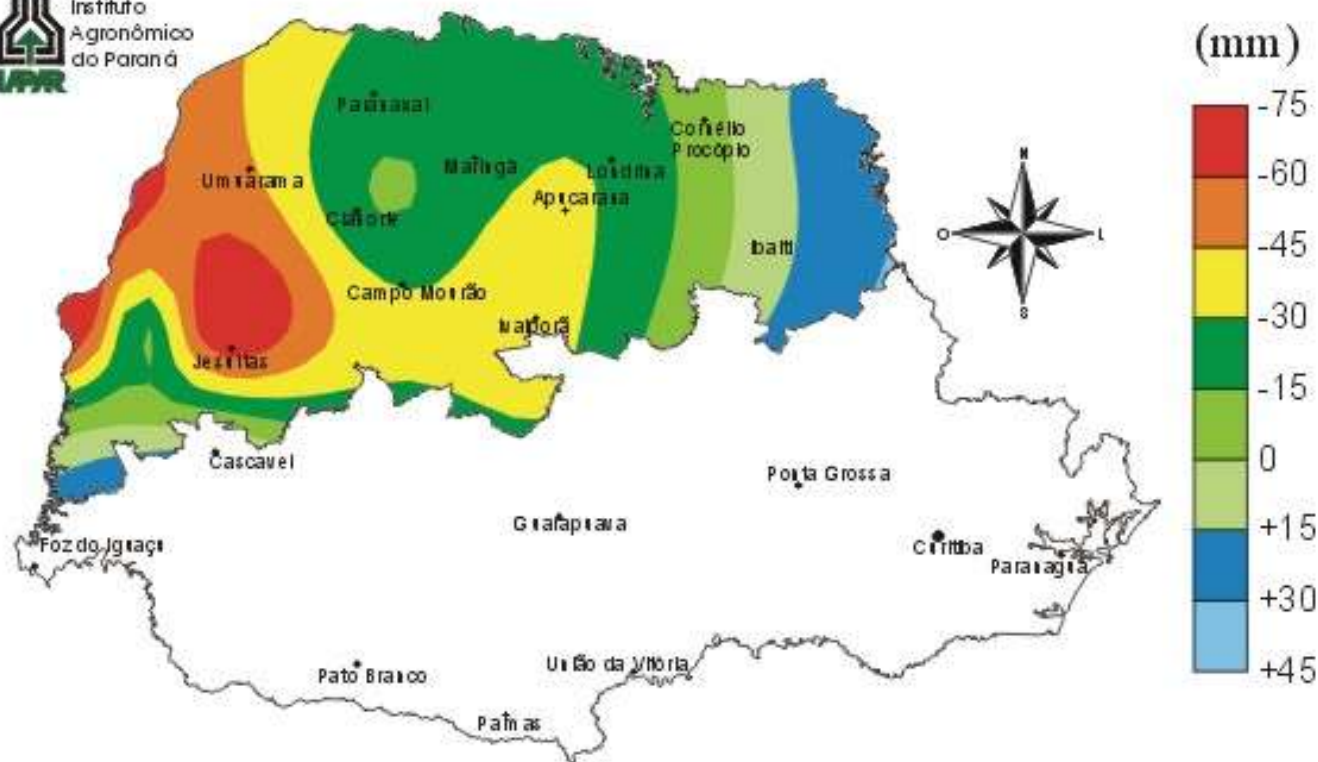
O quadro a seguir mostra os intervalos de precipitações ocorridas na região cafeeira paranaense de Julho/2012 a Junho/2013, em comparação com a média histórica.

Mês	Ocorrida	Média histórica
Julho 2012	0 a 100	25 a 100
Agosto 2012	0	25 a 100

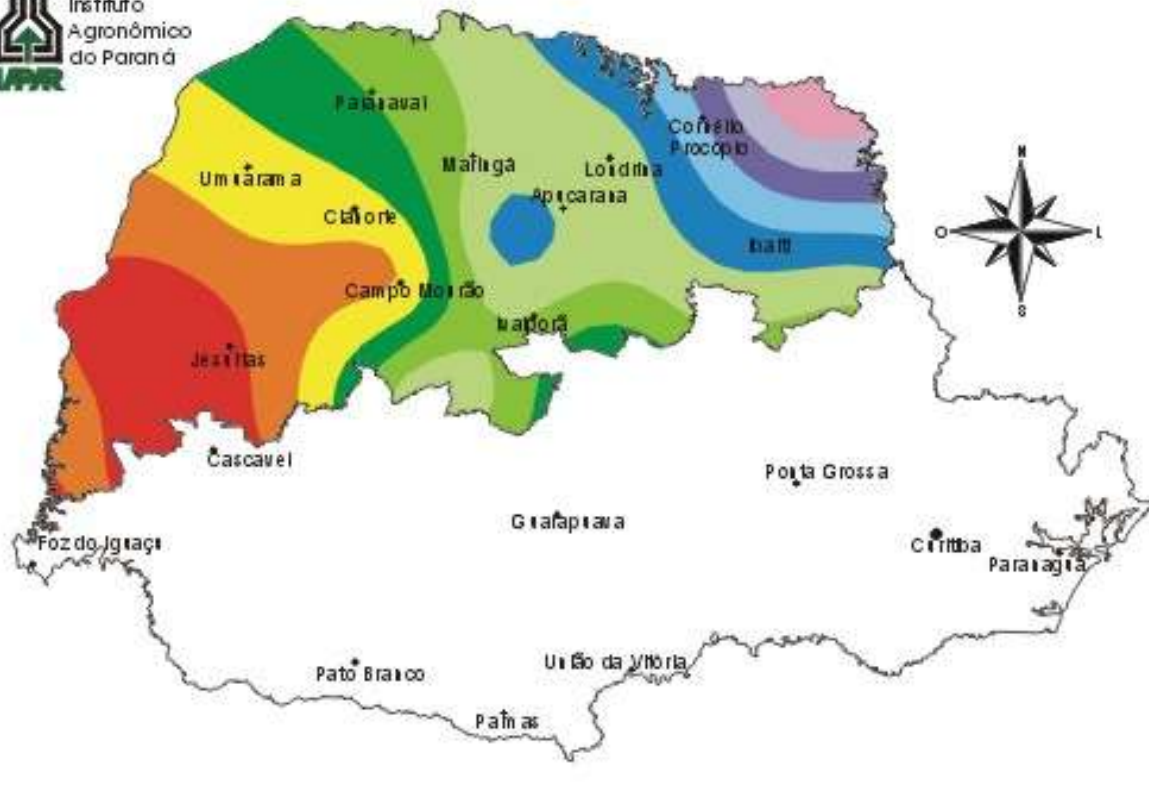
Água Disponível no Solo em 30/09/2013



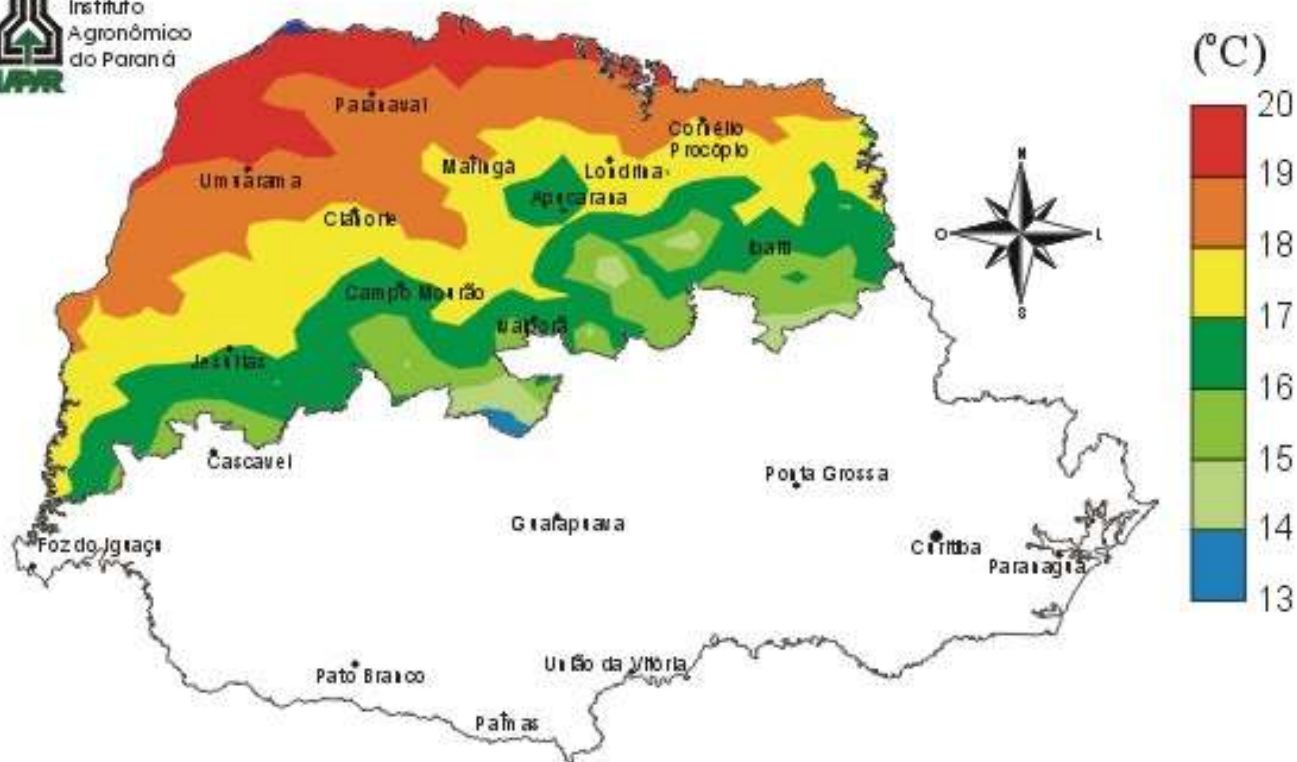
Déficit(-) e Excesso(+) Hídrico no Solo em 30/09/2013



Precipitação Semanal - 23/09 a 29/09/2013



Temperatura Média Semanal - 23/09 a 29/09/2013



Conclusões

- Os baixos valores de umidade relativa e baixo vigor do cafeeiro no período inicial foram decisivos para a elevada ocorrência de *Cercóspora*, sendo controlada apenas com o retorno das chuvas e adubação química.
- A incidência de Ferrugem em geral foi baixa durante o ano agrícola, controlada com duas aplicações de fungicida sistêmico para o seu controle.
- O monitoramento das doenças é fundamental para o planejamento agrícola e tomadas de decisão.



Agradecimentos

Instituto Agronômico do Paraná
Universidade Estadual de Londrina
Embrapa Café
Consórcio Pesquisa Café
Fundação Pró Café