



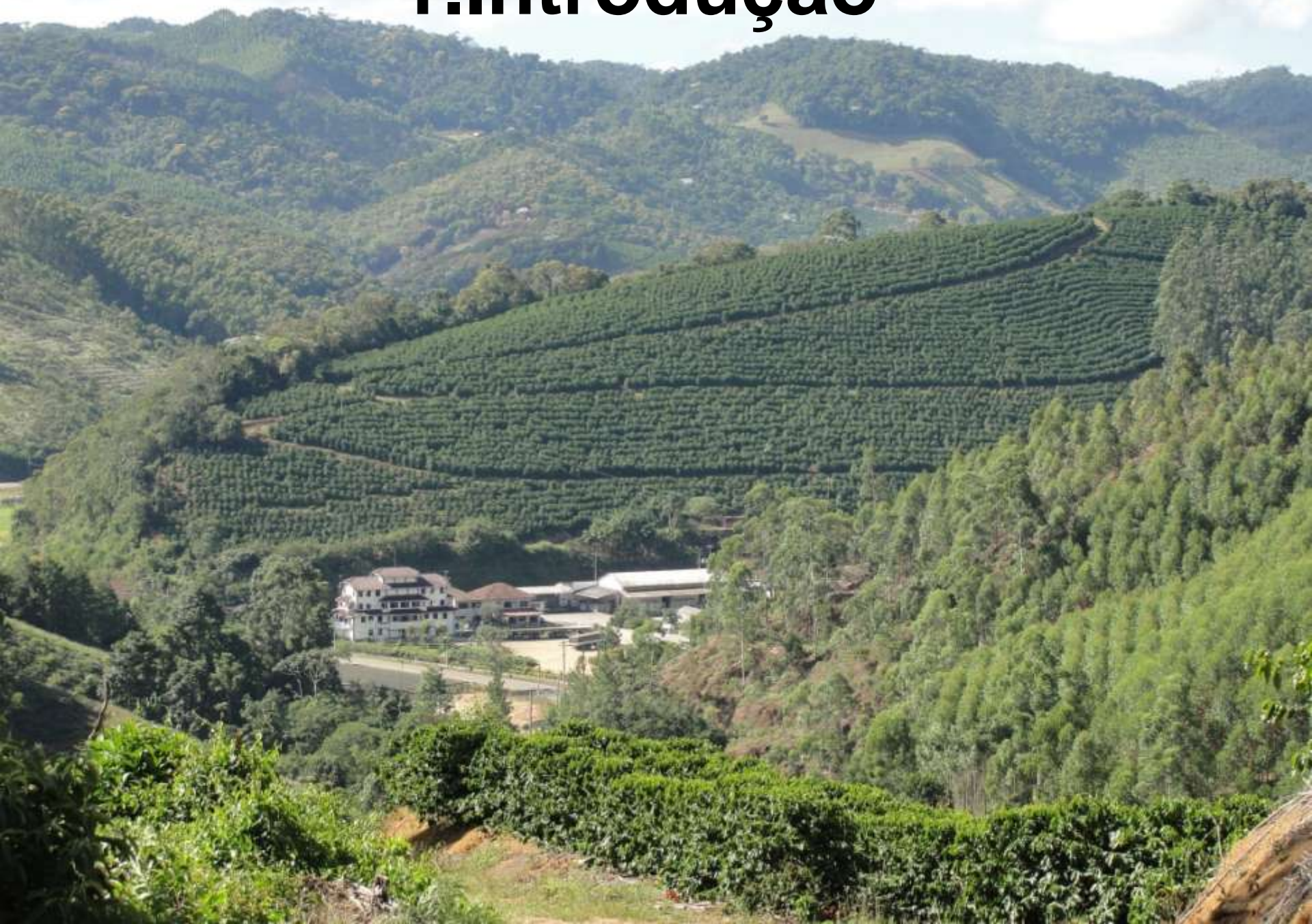
# OCORRÊNCIA DO MAL ROSADO DO CAFEEIRO (*Corticium salmonicolor* Berk. y. Br) NA REGIÃO DE MONTANHAS DO ESPÍRITO SANTO

Matiello, J.B.; Krohling, C.A.; Almeida, S.R.; Busato, L.M.; StockL, J.; Costa, H.

Eng<sup>o</sup> Agr<sup>o</sup> MSc. Cesar Abel Krohling –  
INCAPER – Marechal Floriano-ES



# 1. Introdução





# 1. Introdução





# 1. Introdução





# 1. Introdução



# 1. Introdução

- Café arabica: ↑ 550 m;
- Principal atividade geradora de renda e emprego das Montanhas do ES;
- Qual a viabilidade desta cafeicultura?
- O clima (Temp. e UR%), chuvas, ventos frios favorecem o ataque de fungos;
- Podem interferir na produtividade.
- Condições favoráveis: Temp. baixa,
- UR elevada;
- Ataque em: folhas, ramos e frutos;
- Ocorrência: Colômbia e América Central





Mal rosado ou escama rosada do cafeeiro, mofo rosado dos talos;  
Agente causal: *Corticium salmonicolor*



## 2. OBJETIVO

Relatar a primeira ocorrência desta doença em lavouras cafeeiras no Brasil, juntamente com as condições climáticas da região de ataque.



# 3. Local e condições

- 2013 e 2014 - Cafeeira Stock ( 315717,17 E - 7735409,25 S e altitude 660 metros;
- Época: maio a agosto
- Condições: sombreamento por mata ou pelo eucalipto e adensamento;
- Condições do local: 49,0% dos dias choveu em 2013 e 2014;
- Hospedeiro de 145 espécies vegetais;



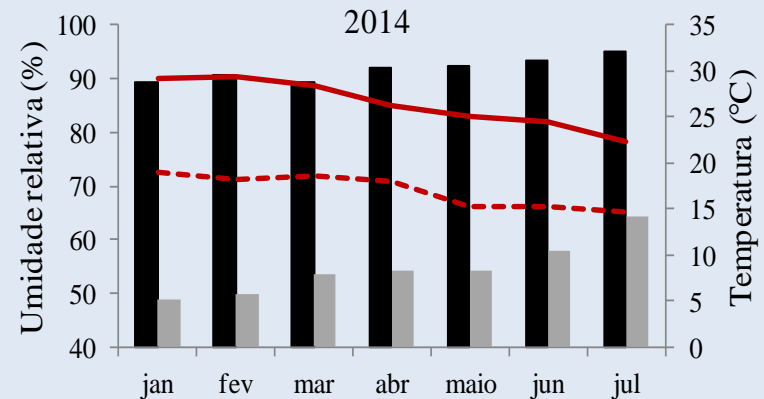
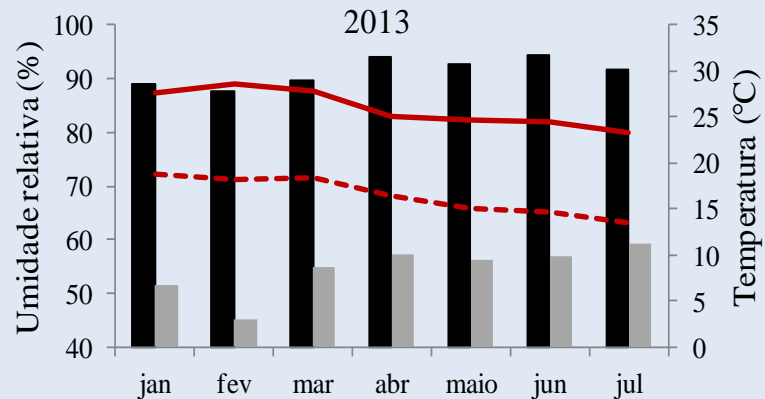


# 4. Sintomas da doença

- Em ramos, frutos e folhas;
- Morte do terço final dos ramos;
- Não ocorre senescência das folhas;
- Presença marcante do crescimento micelial;
- Esporos característicos: cinza claro a roseado salmão;
- Necrose circular ao redor dos pontos de esporulação;
- Inicia por lesão na parte verde dos ramos, com posterior murchamento e amarelecimento;
- Passa para folhas e roseta com os frutos

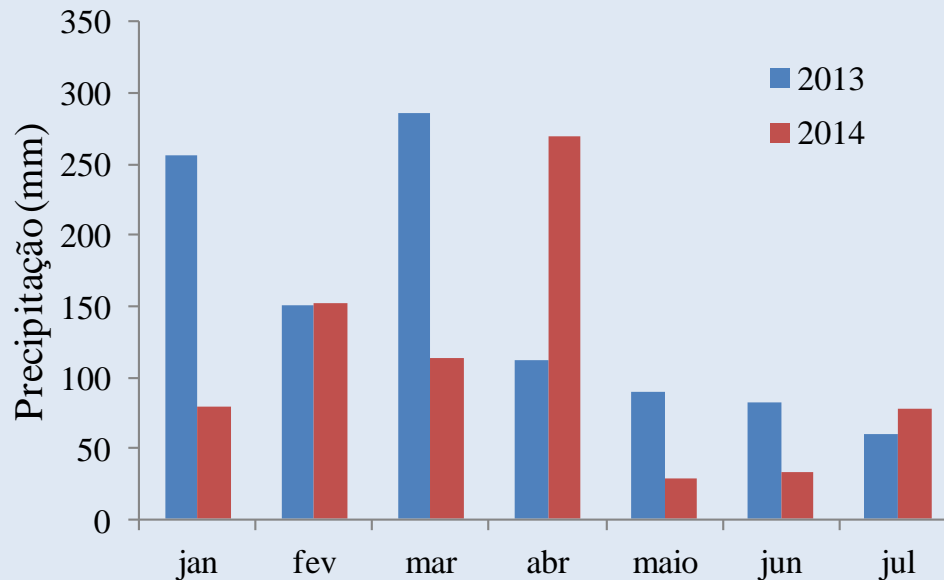






■ U.R. Máx. ■ U.R. Mín. — Temp. Máx. - - - Temp. Mín.

■ U.R. Máx. ■ U.R. Mín. — Temp. Máx. - - - Temp. Mín.



**Figura1.** Condições climáticas de temperatura, umidade relativa e precipitação da região de ocorrência do mal rosado em Santa Maria de Marechal, MF, ES.

# 5. CONCLUSÕES

- 1-Ocorrência de morte e secamento de ramos e gema apical;
- 2-Nos frutos causa prejuízo da qualidade;
- 3-Ataque observado nas variedades: Catuaí, Sarchimor A., Catucaí e Acauã;
- 4- Adoção de práticas de manejo.





**“A terra é um bem que apenas tomamos emprestado d’aqueles que nos sucederão”**

[cesar.kro@incaper.es.gov.br](mailto:cesar.kro@incaper.es.gov.br)

27-3288-1215

**OBRIGADO!**

