



# **INFLUÊNCIA DO CLIMA E MANEJO DO MATO NA INCIDÊNCIA DO BICHO-MINEIRO-DO- CAFEEIRO E DE VESPAS PREDADORAS, EM CAFEEIRO NO SUL DE MINAS GERAIS**

**Fernanda Aparecida Abreu**  
**Doutoranda em Entomologia/UFLA**  
**[fernanda\\_abreu85@yahoo.com.br](mailto:fernanda_abreu85@yahoo.com.br)**

7 3 2006

# INTRODUÇÃO

## AGRONEGÓCIO CAFÉ

↑ BRASIL

↑ MINAS GERAIS

↑ SUL/TRIÂNGULO MINEIRO/ALTO PARANAÍBA

## FATORES LIMITANTES DA PRODUÇÃO

↓ ABIÓTICOS

↓ BIÓTICOS

☐ DOENÇAS

☐ PRAGAS

☒ INSETOS

☒ ÁCAROS

# BICHO-MINEIRO-DO-CAFEEIRO



# CONTROLE BIOLÓGICO X AGROEC. CAFEIEIRO

PARASITISMO  $\Rightarrow$  18% (EFICIÊNCIA)

PREDATISMO  $\Rightarrow$  69% (EFICIÊNCIA)

VESPÍDEOS (BRACHYGASTRA; *POLYBIA* E  
*PROTONECTARINA*)

CONTROLE QUÍMICO  $\Rightarrow$  PERÍODO SECO

SOUZA & REIS, 2000



# PAPEL DAS PLANTAS INFESTANTES NO MIP

## ATRAÇÃO E MANUTENÇÃO DE IN'S

 ABRIGO/REFÚGIO

 ALIMENTO ALTERNATIVO

 DESLOCAMENTO/CULTURA

## DIVERSIDADE AMBIENTAL

 CONTROLE BIOLÓGICO NATURAL

# PRINCIPAIS PLANTAS INFESTANTES NO AGROECOSSISTEMA CAFEEIRO (ALCÂNTARA, 1997)

## PERÍODO DAS ÁGUAS

- ▷ CAPIM-MARMELADA
- ▷ CAPIM-COLCHÃO
- ▷ CAPIM-PÉ-DE-GALINHA



**EPAMIG**

*Sul de Minas*



CAPIM-MARMELADA





CAPIM-COLCHÃO



CAPIM-PÉ-DE-GALINHA

PRINCIPAIS PLANTAS  
INFESTANTES NO  
AGROECOSSISTEMA CAFEIEIRO  
(ALCÂNTARA, 1997)

PERÍODO SECO

- ▷ PICÃO PRETO
- ▷ CARURU
- ▷ GUAXUMAS





PICÃO PRETO



CARURU



GUAXUMAS

# OBJETIVO

ANALISAR A INFLUÊNCIA DO CLIMA NA  
INCIDÊNCIA DO BICHO-MINEIRO E O MANEJO DO  
MATO NAS ENTRELINHAS DO CAFEEIRO

# MATERIAL E MÉTODOS



√ Coffea arabica c.v. Paraíso

São Sebastião do Paraíso, MG. Período de set/13-ago/14

Tratamentos:

- 1- Herbicida pré-emergência
- 2- Herbicida pós-emergência
- 3- Capina manual
- 4- Roçadeira
- 5- Grade
- 6- Enxada Rotativa
- 7- Sem capina

Aplicados na parte central das entrelinhas de cada parcela. As laterais das linhas, numa faixa de 0,8 m de largura, são mantidas no limpo.

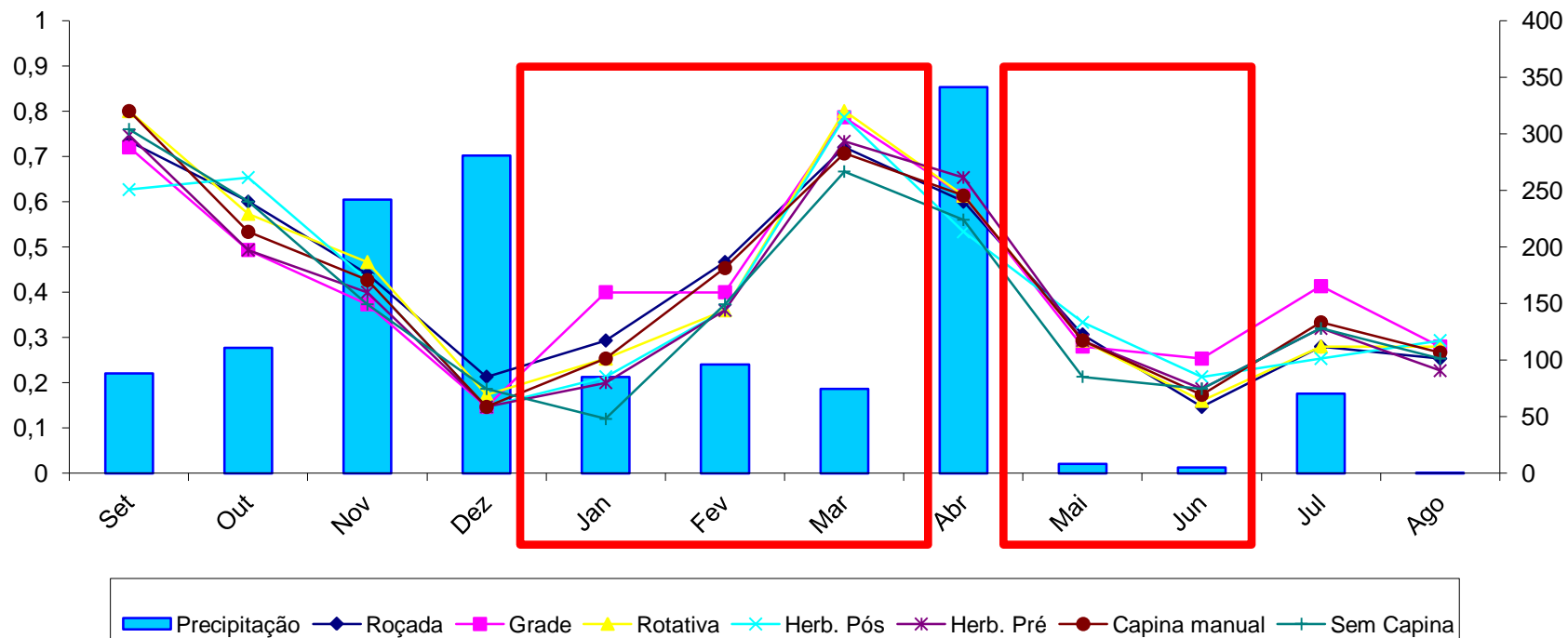




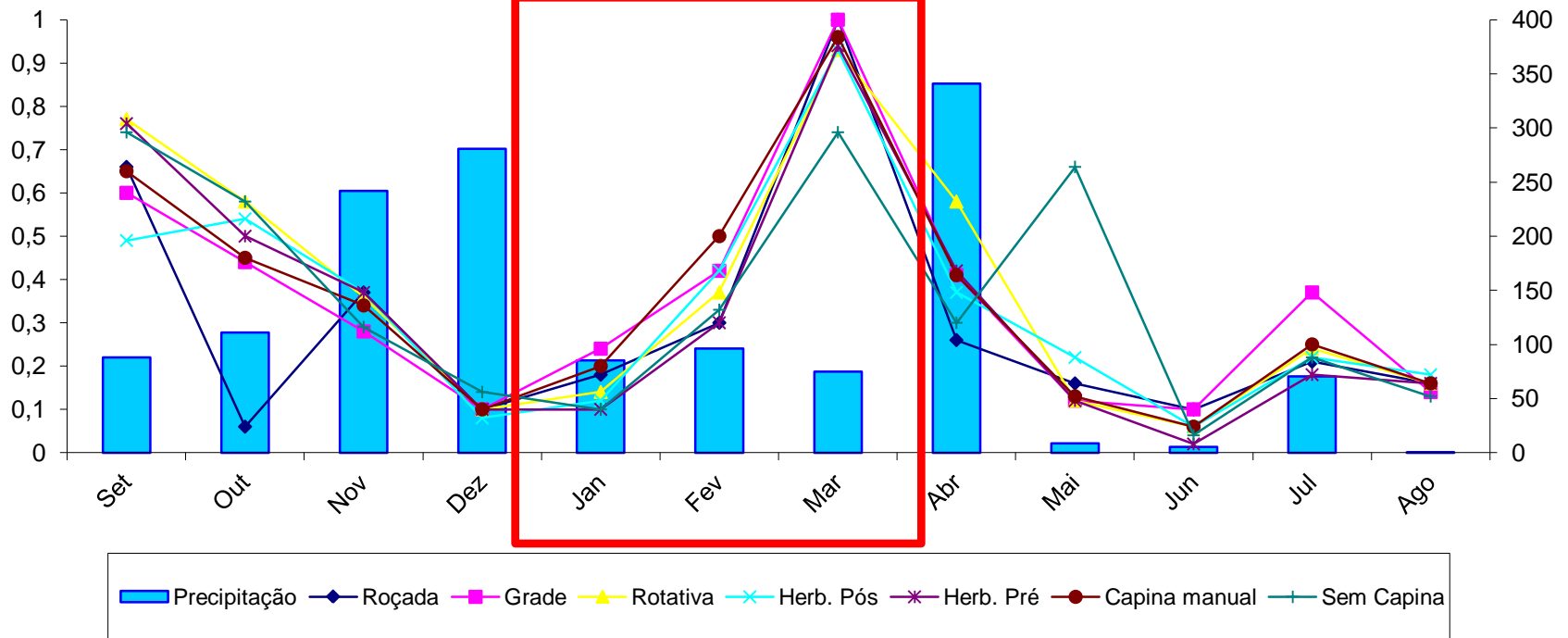
## Avaliações:

- ✓ Avaliação do BMC e de seus inimigos naturais:
  - ◆ Folhas minadas
  - ◆ Minas intactas
  - ◆ Minas predadas
- ✓ Amostragem mensal de 25 folhas/parcela
- ✓ Coletadas do terceiro ao quinto par em ramos ao acaso, nos terços médio e superior da planta (Reis e Souza, 1998).

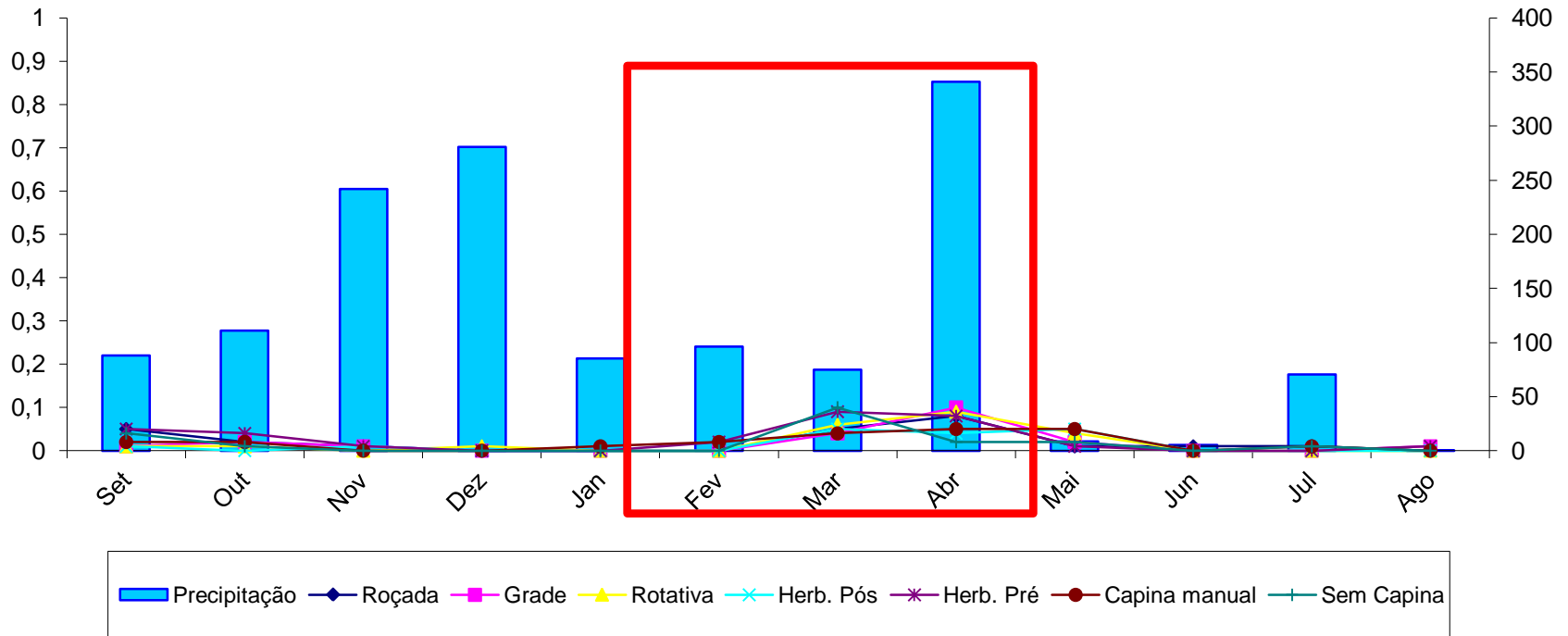
# RESULTADOS E DISCUSÕES



Porcentagem de folhas minadas nos diferentes tipos de manejo, no período de setembro de 2013 a agosto de 2014.



Porcentagem de minas intactas nos diferentes tipos de manejo, no período de setembro de 2013 a agosto de 2014.



Porcentagem de minas predadas nos diferentes tipos de manejo, no período de setembro de 2013 a agosto de 2014.

# CULTIVAR PARAÍSO



Folhas velhas minadas e folhas novas  
livres de minas do BMC

# CONCLUSÕES



- ▶ Em relação à população de BMC, a influência da precipitação ficou evidente com redução no período mais chuvoso e elevação no período de menor precipitação.
- ▶ Não foi observado, até o momento, diferença significativa entre os diferentes manejos do mato, com relação a população do bicho mineiro e vespas adultas.

# ***OBRIGADO PELA ATENÇÃO***

**RA Silva, Pesquisador EPAMIG – Lavras-MG – Bolsistas da Fapemig, e-mail: [rogeriosilva@epamig.ufla.br](mailto:rogeriosilva@epamig.ufla.br); FA Abreu, Doutoranda em Entomologia/UFLA – Lavras-MG; JC Souza, Pesquisador EPAMIG – Lavras- MG – Bolsistas da Fapemig ; PP Marafeli, Doutoranda em Entomologia/UFLA – Lavras-MG; JP Alves, Bolsista CNPq – INCT-Café/EPAMIG – Lavras-MG.**



**EPAMIG**

