

AVALIAÇÃO DE PROGRAMAS DE TRATAMENTO PARA MANCHA DE PHOMA (Phoma tarda) EM REGIÃO DE ELEVADA ALTITUDE E COM HISTÓRICO DE OCORRÊNCIAS E DANOS 2º ANO

P.L.P. de Mendonça- Engº Agrº BASF S.A.- pedro.paulino-mendonca@basf.com , W.J. Junior - Engº Agrº BASF S.A.- walter.junior@basf.com, T. A. Ferreira thiagrocap@yahoo.com Engº Agrº Agropecuária Verde Minas Ltda

Visando auxiliar os produtores das regiões mais favoráveis à ocorrência de phoma, continuamos os trabalhos em dois ensaios nos municípios de Angelândia-Mg e Capelinha-Mg, apresentados no CBPC/2010, visando respostas de programas de controle para a phoma. Utilizamos as mesmas parcelas e lavouras com o cultivar Catuaí Amarelo, espaçamento de 4,0 x 1,5m (2 plantas/cova) e altitude próxima de 1050m nas duas áreas.

O ensaio permaneceu como instalado no ano de 2009. O delineamento experimental utilizado, foi de tratamento em faixas e aplicação tratorizada, utilizando turbo-atomizador de 2.000 litros. Cada tratamento foi constituído de 4 linhas, avaliando-se as 2 linhas centrais. Os tratos culturais e nutricionais foram os indicados para a região e os fitossanitários exceto para phoma foram comuns a todos os tratamentos. Foram efetuadas avaliações de phoma nas folhas (50 folhas por repetição em ambos os lados da planta, sendo 3 avaliações/tratamento) e avaliação da produção (3 parcelas colhidas por tratamento, sendo 10 covas cada parcela).

Tratamentos:	Pré colheita (Mai/10)	Pós colheita (Jul/10)	Pré florada (Set/10)	Pós Florada (Nov/10)
01 – Testemunha
02 – Cantus 150 g/ha	X	X	X	X
03 – Cantus 150 g/ha	X	X	X	...
04 – Cantus 150 g/ha	X	X
05 – Cantus 150 g/ha	X
06 – Cantus 150 g/ha	...	X	X	X
07 – Cantus 150 g/ha	...	X	X	...
08 – Cantus 150 g/ha	X	X

Resultados e conclusões:

Em função dos resultados alcançados neste primeiro ano de aplicação, podemos concluir que:

- Todos os tratamentos com o fungicida Cantus apresentaram maior produção que a testemunha sem aplicação;
- No segundo ano em safra baixa a diferença entre as áreas tratadas foi pequena, sendo que o tratamento em três aplicações (pós-colheita, pré-florada e pós-florada) apresentou maior produção;
- Considerando a média de dois anos de produção os tratamentos 2,3 6 e 7 apresentaram as maiores médias produtivas.

Gráfico 01-Avaliação de phoma nas folhas (%) Fevereiro 2011

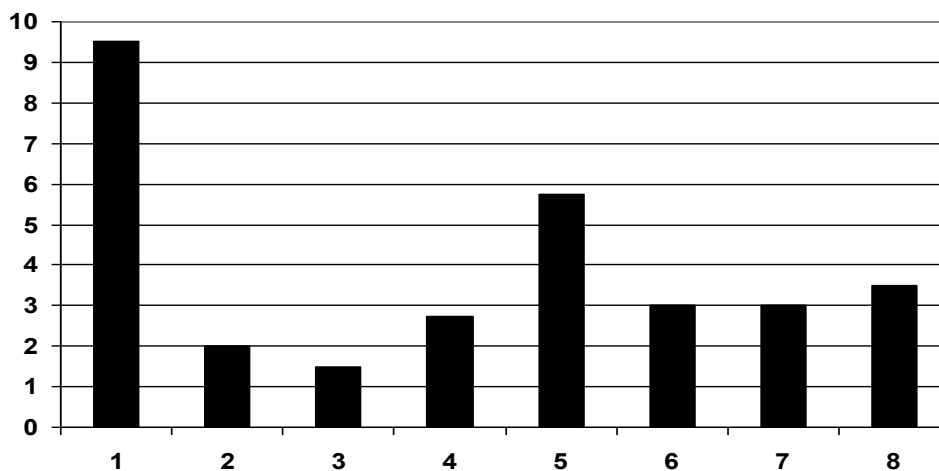


Gráfico 02-Avaliação de phoma nas folhas (%) Abril 2011

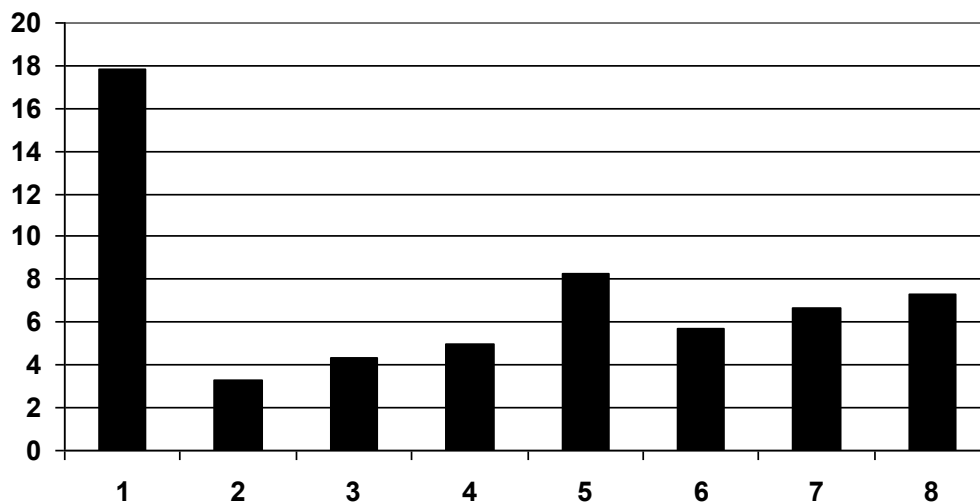


Gráfico 03-Produção (Lt/cova) Julho 2010

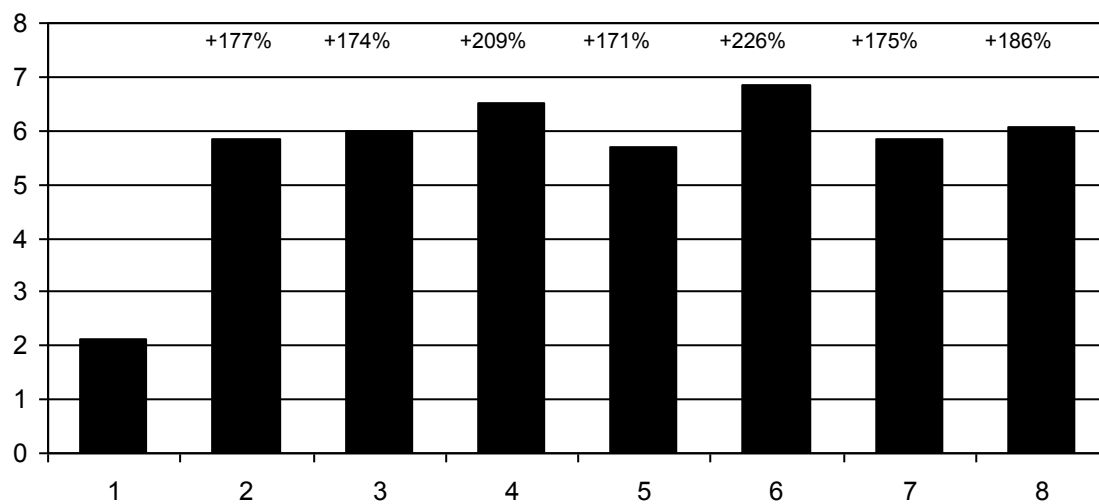


Gráfico 04-Produção (Lt/cova) Média 2 safras 2009/2010 e 2010/2011

