

VBP

Valor Bruto da Produção

setembro/2019



**VALOR BRUTO DA PRODUÇÃO
CAFÉ TOTAL**
(valores em Reais*)

REGIÃO-UF's / ANO	2010	2011	2012	2013	2014	2015	2016	2017	2018	2019
REGIÃO NORTE	1.411.891.510	629.177.904	650.331.758	454.109.688	509.290.553	606.095.575	751.293.211	1.196.073.299	842.923.179	758.314.443
RO	1.261.073.674	544.426.889	573.375.296	400.986.153	471.995.182	570.742.198	726.219.136	1.137.553.863	800.545.522	722.729.109
AC	9.192.723	18.006.684	9.750.413	8.070.380	11.474.846	15.013.859	17.437.749	18.670.068	11.143.538	8.490.542
AM	34.859.092	-	-	11.332.947	2.606.445	13.650.975	4.492.868	36.867.128	29.611.777	25.786.284
RR	-	-	-	-	-	-	-	-	-	-
PA	106.766.021	66.744.331	67.206.048	33.720.208	23.214.080	6.688.543	3.143.458	2.982.240	1.622.343	1.308.508
AP	-	-	-	-	-	-	-	-	-	-
TO	-	-	-	-	-	-	-	-	-	-
REGIÃO NORDESTE	1.415.196.960	1.767.192.694	1.277.533.322	1.034.065.604	1.620.495.703	1.771.139.449	1.156.627.420	1.489.840.098	1.660.648.328	976.881.438
MA	-	-	-	-	-	-	-	-	-	-
PI	-	-	-	-	-	-	-	-	-	-
CE	28.802.079	43.815.907	16.261.048	4.696.109	15.113.029	16.063.784	7.219.001	5.997.246	5.089.683	3.590.171
RN	-	-	-	-	-	-	-	-	-	-
PB	-	-	-	-	-	-	-	-	-	-
PE	17.188.338	21.820.327	12.747.322	6.714.707	6.933.693	8.430.580	4.213.491	7.606.161	5.617.904	4.154.512
AL	17.867	-	-	-	-	-	-	-	-	-
SE	-	-	-	-	-	-	-	-	-	-
BA	1.369.188.675	1.701.556.460	1.248.524.952	1.022.654.788	1.598.448.981	1.746.645.085	1.145.194.928	1.476.236.691	1.649.940.741	969.136.755
REGIÃO SUDESTE	21.567.486.599	25.846.681.129	24.452.168.952	17.088.792.558	20.603.794.291	19.832.523.484	24.982.721.548	20.126.446.661	22.893.533.547	16.624.021.624
MG	13.437.885.288	17.380.632.702	15.512.551.461	10.878.310.825	12.700.601.683	12.650.584.737	17.188.006.798	13.157.437.462	14.705.973.610	10.321.734.711
ES	5.509.576.922	5.654.332.203	5.737.232.835	4.232.197.634	5.033.173.858	4.619.108.737	4.427.510.795	4.510.029.649	5.146.874.803	4.288.330.803
RJ	134.111.915	204.442.703	153.494.134	114.728.278	163.573.389	161.408.315	175.549.614	185.567.572	144.897.030	143.876.595
SP	2.485.912.474	2.607.273.520	3.048.890.522	1.863.555.820	2.706.445.361	2.401.421.694	3.191.654.340	2.273.411.978	2.895.788.103	1.870.079.516
REGIÃO SUL	1.242.259.412	1.451.123.823	882.177.078	682.342.082	343.138.251	758.129.108	584.624.227	626.085.959	438.800.053	391.361.918
PR	1.242.259.412	1.451.123.823	882.177.078	682.342.082	343.138.251	758.129.108	584.624.227	626.085.959	438.800.053	391.361.918
SC	-	-	-	-	-	-	-	-	-	-
RS	-	-	-	-	-	-	-	-	-	-
REGIÃO CENTRO-OESTE	335.646.068	342.415.010	270.212.760	189.460.381	220.471.027	244.638.752	223.030.633	192.527.667	182.830.614	196.558.700
MS	13.418.338	20.470.481	14.706.200	12.014.358	14.353.960	12.584.505	4.175.954	4.061.287	1.826.206	2.012.020
MT	108.829.693	52.329.161	50.428.652	58.608.643	56.598.207	48.601.806	46.523.834	51.791.806	40.347.890	48.321.584
GO	203.999.839	254.570.481	190.118.321	110.789.256	137.270.272	171.094.514	161.407.674	128.201.888	136.385.055	138.623.369
DF	9.398.197	15.044.886	14.959.587	8.048.123	12.248.588	12.357.927	10.923.171	8.472.686	4.271.464	7.601.727
BRASIL	25.972.480.549	30.036.590.560	27.532.423.870	19.448.770.313	23.296.761.370	23.212.526.369	27.698.297.038	23.630.973.684	26.018.735.720	18.947.138.123

Fonte Produção - IBGE - Levantamento Sistemático da Produção Agrícola - LSPA, setembro/2019;

Fonte preços: Cepea/Esalq/USP Preços Recebidos pelos Produtores média anual para os anos fechados e para 2019 preços médios de janeiro a setembro.

Café refere-se ao café arábica tipo 6, bebida dura para melhor e café robusta tipo 6, peneira 13 acima, com 86 defeitos;

* Valores deflacionados pelo IGP-DI da FGV - setembro/2019. Elaboração CGAPI/DFI/SPA/MAPA.

**VALOR BRUTO DA PRODUÇÃO
CAFÉ ARÁBICA**
(valores em Reais*)

REGIÃO-UF's / ANO	2010	2011	2012	2013	2014	2015	2016	2017	2018	2019
REGIÃO NORTE	1.411.891.510	18.006.684	-	285.732	945.078	368.189	215.836	16.061.341	14.199.522	12.607.743
RO	1.261.073.674	-	-	-	-	-	-	-	-	-
AC	9.192.723	18.006.684	-	285.732	477.218	-	-	-	-	-
AM	34.859.092	-	-	-	467.861	368.189	215.836	16.061.341	14.199.522	12.607.743
RR	-	-	-	-	-	-	-	-	-	-
PA	106.766.021	-	-	-	-	-	-	-	-	-
AP	-	-	-	-	-	-	-	-	-	-
TO	-	-	-	-	-	-	-	-	-	-
REGIÃO NORDESTE	1.415.196.960	1.510.150.101	954.139.026	765.122.780	1.181.188.700	1.204.411.724	757.593.195	546.978.383	852.698.710	504.392.118
MA	-	-	-	-	-	-	-	-	-	-
PI	-	-	-	-	-	-	-	-	-	-
CE	28.802.079	42.815.020	15.992.627	4.428.849	14.887.321	15.794.356	7.009.973	5.803.089	4.859.564	3.344.211
RN	-	-	-	-	-	-	-	-	-	-
PB	-	-	-	-	-	-	-	-	-	-
PE	17.188.338	21.820.327	12.747.322	6.714.707	6.933.693	8.430.580	4.213.491	7.606.161	5.617.904	4.154.512
AL	17.867	-	-	-	-	-	-	-	-	-
SE	-	-	-	-	-	-	-	-	-	-
BA	1.369.188.675	1.445.514.754	925.399.077	753.979.224	1.159.367.686	1.180.186.788	746.369.731	533.569.133	842.221.243	496.893.395
REGIÃO SUDESTE	21.567.486.599	22.485.486.554	20.380.717.164	14.206.380.103	17.138.057.756	16.662.942.178	22.393.991.635	17.008.723.991	19.394.364.966	13.405.264.991
MG	13.437.885.288	17.269.484.825	15.391.855.706	10.779.498.675	12.599.642.440	12.513.425.823	17.043.552.453	12.984.382.089	14.611.308.194	10.230.606.500
ES	5.509.576.922	2.404.285.506	1.786.476.802	1.448.682.625	1.668.689.987	1.586.874.945	1.983.428.176	1.565.696.300	1.744.057.264	1.162.281.444
RJ	134.111.915	204.442.703	153.494.134	114.728.278	163.573.389	161.408.315	175.549.614	185.567.572	144.897.030	143.876.595
SP	2.485.912.474	2.607.273.520	3.048.890.522	1.863.470.524	2.706.151.940	2.401.233.095	3.191.461.392	2.273.078.029	2.894.102.478	1.868.500.452
REGIÃO SUL	1.242.259.412	1.451.123.823	882.177.078	682.342.082	343.138.251	758.129.108	584.624.227	626.085.959	438.800.053	391.361.918
PR	1.242.259.412	1.451.123.823	882.177.078	682.342.082	343.138.251	758.129.108	584.624.227	626.085.959	438.800.053	391.361.918
SC	-	-	-	-	-	-	-	-	-	-
RS	-	-	-	-	-	-	-	-	-	-
REGIÃO CENTRO-OESTE	335.646.068	292.444.803	221.245.957	131.504.840	164.986.328	196.990.461	177.285.685	141.619.891	143.612.496	150.180.466
MS	13.418.338	20.470.481	14.706.200	12.014.358	14.353.960	12.584.505	4.175.954	4.061.287	1.826.206	2.012.020
MT	108.829.693	2.358.954	1.461.849	653.102	1.113.508	953.515	778.886	884.030	1.129.771	1.943.350
GO	203.999.839	254.570.481	190.118.321	110.789.256	137.270.272	171.094.514	161.407.674	128.201.888	136.385.055	138.623.369
DF	9.398.197	15.044.886	14.959.587	8.048.123	12.248.588	12.357.927	10.923.171	8.472.686	4.271.464	7.601.727
BRASIL	25.972.480.549	25.757.211.966	22.438.279.224	15.785.635.537	18.828.316.113	18.822.841.661	23.913.710.577	18.339.469.565	20.843.675.747	14.463.807.236

Fonte Produção - IBGE - Levantamento Sistemático da Produção Agrícola - LSPA, setembro/2019;

Fonte preços: Cepea/Esalq/USP Preços Recebidos pelos Produtores média anual para os anos fechados e para 2019 preços médios de janeiro a setembro.

Café refere-se ao café arábica tipo 6, bebida dura para melhor e café robusta tipo 6, peneira 13 acima, com 86 defeitos;

* Valores deflacionados pelo IGP-DI da FGV - setembro/2019. Elaboração CGAPI/DFI/SPA/MAPA.

**VALOR BRUTO DA PRODUÇÃO
CAFÉ CONILON**
(valores em Reais*)

REGIÃO-UF's / ANO	2010	2011	2012	2013	2014	2015	2016	2017	2018	2019
REGIÃO NORTE	-	611.171.219	650.331.758	453.823.956	508.345.475	605.727.387	751.077.375	1.180.011.958	828.723.656	745.706.700
RO	-	544.426.889	573.375.296	400.986.153	471.995.182	570.742.198	726.219.136	1.137.553.863	800.545.522	722.729.109
AC	-	-	9.750.413	7.784.648	10.997.628	15.013.859	17.437.749	18.670.068	11.143.538	8.490.542
AM	-	-	-	11.332.947	2.138.584	13.282.786	4.277.032	20.805.787	15.412.255	13.178.541
RR	-	-	-	-	-	-	-	-	-	-
PA	-	66.744.331	67.206.048	33.720.208	23.214.080	6.688.543	3.143.458	2.982.240	1.622.343	1.308.508
AP	-	-	-	-	-	-	-	-	-	-
TO	-	-	-	-	-	-	-	-	-	-
REGIÃO NORDESTE	-	257.042.593	323.394.297	268.942.824	439.307.003	566.727.725	399.034.225	942.861.714	807.949.617	472.489.320
MA	-	-	-	-	-	-	-	-	-	-
PI	-	-	-	-	-	-	-	-	-	-
CE	-	1.000.887	268.422	267.260	225.708	269.428	209.028	194.156	230.120	245.960
RN	-	-	-	-	-	-	-	-	-	-
PB	-	-	-	-	-	-	-	-	-	-
PE	-	-	-	-	-	-	-	-	-	-
AL	-	-	-	-	-	-	-	-	-	-
SE	-	-	-	-	-	-	-	-	-	-
BA	-	256.041.706	323.125.875	268.675.564	439.081.295	566.458.297	398.825.197	942.667.558	807.719.498	472.243.360
REGIÃO SUDESTE	-	3.361.194.574	4.071.451.788	2.882.412.455	3.465.736.535	3.169.581.305	2.588.729.913	3.117.722.671	3.499.168.581	3.218.756.633
MG	-	111.147.876	120.695.755	98.812.150	100.959.243	137.158.913	144.454.345	173.055.373	94.665.415	91.128.211
ES	-	3.250.046.698	3.950.756.033	2.783.515.009	3.364.483.871	3.032.233.793	2.444.082.619	2.944.333.349	3.402.817.540	3.126.049.358
RJ	-	-	-	-	-	-	-	-	-	-
SP	-	-	-	85.296	293.421	188.599	192.949	333.949	1.685.625	1.579.064
REGIÃO SUL	-	-	-	-	-	-	-	-	-	-
PR	-	-	-	-	-	-	-	-	-	-
SC	-	-	-	-	-	-	-	-	-	-
RS	-	-	-	-	-	-	-	-	-	-
REGIÃO CENTRO-OESTE	-	49.970.207	48.966.803	57.955.541	55.484.699	47.648.291	45.744.948	50.907.776	39.218.118	46.378.233
MS	-	-	-	-	-	-	-	-	-	-
MT	-	49.970.207	48.966.803	57.955.541	55.484.699	47.648.291	45.744.948	50.907.776	39.218.118	46.378.233
GO	-	-	-	-	-	-	-	-	-	-
DF	-	-	-	-	-	-	-	-	-	-
BRASIL	-	4.279.378.594	5.094.144.645	3.663.134.776	4.468.445.257	4.389.684.708	3.784.586.461	5.291.504.119	5.175.059.973	4.483.330.887

Fonte Produção - IBGE - Levantamento Sistemático da Produção Agrícola - LSPA, setembro/2019;

Fonte preços: Cepea/Esalq/USP Preços Recebidos pelos Produtores média anual para os anos fechados e para 2019 preços médios de janeiro a setembro.

Café refere-se ao café arábica tipo 6, bebida dura para melhor e café robusta tipo 6, peneira 13 acima, com 86 defeitos;

* Valores deflacionados pelo IGP-DI da FGV - setembro/2019. Elaboração CGAPI/DFI/SPA/MAPA.

VALOR BRUTO DA PRODUÇÃO - LAVOURAS E PECUÁRIA - BRASIL

Valores em R\$*

LAVOURAS	2015	2016	2017	2018	2019	variação % 2018/2019	Gráficos
Algodão herbáceo	15.553.185.408	14.120.648.922	24.323.673.705	35.479.245.263	41.950.473.477	▲ 18,2	
Amendoim	1.249.924.914	1.404.041.519	1.448.300.504	1.308.975.162	1.451.684.642	▲ 10,9	
Arroz	12.385.045.211	11.338.264.176	12.376.351.387	10.312.394.116	9.746.740.895	▼ -5,5	
Banana	11.319.578.352	16.668.370.011	12.222.040.959	10.587.030.375	12.652.594.655	▲ 19,5	
Batata - inglesa	6.854.000.690	8.258.608.224	4.432.169.116	4.233.664.735	8.781.411.156	▲ 107,4	
Cacau	1.630.458.036	2.125.942.544	1.547.584.627	2.097.944.767	2.150.761.372	▲ 2,5	
Café	23.212.526.369	27.698.297.038	23.630.973.684	26.018.735.720	18.947.138.123	▼ -27,2	
Cana-de-açúcar	59.442.833.567	62.448.240.197	76.425.462.929	63.645.918.973	57.720.801.569	▼ -9,3	
Cebola	3.614.321.634	4.119.796.164	2.083.015.437	-	-	-	
Feijão	9.830.739.628	12.702.498.676	9.309.968.888	6.022.642.130	9.566.732.837	▲ 58,8	
Fumo	9.018.316.401	6.401.977.272	-	-	-	-	
Laranja	13.519.571.777	14.417.672.131	16.025.118.245	12.999.183.339	14.016.905.368	▲ 7,8	
Mamona	77.370.219	50.832.489	30.831.412	50.313.130	69.376.493	▲ 37,9	
Mandioca	8.582.095.861	7.212.903.529	13.511.748.387	10.201.269.102	8.857.526.836	▼ -13,2	
Milho	49.219.112.010	46.801.355.941	53.734.805.987	49.185.412.081	60.755.732.891	▲ 23,5	
Pimenta-do-reino	1.580.798.555	1.518.991.329	1.520.071.608	-	-	-	
Soja	129.004.809.548	129.833.142.879	132.578.751.944	148.603.644.908	130.550.485.835	▼ -12,1	
Tomate	17.202.215.841	9.806.973.665	9.264.585.784	9.788.674.870	11.082.782.569	▲ 13,2	
Trigo	4.274.622.289	5.595.954.353	2.843.826.965	4.581.273.891	4.678.597.268	▲ 2,1	
Uva	4.455.313.491	3.881.963.160	6.401.371.499	5.449.535.787	5.114.477.144	▼ -6,1	
Maçã	4.363.346.604	4.869.709.066	3.822.367.786	-	-	-	
TOTAL LAVOURAS	386.390.186.406	391.276.183.287	407.533.020.852	400.565.858.347	398.094.223.129	▼ -0,6	
Bovinos	86.927.172.081	81.367.930.153	79.848.568.142	80.383.648.869	82.587.156.259	▲ 2,7	
Suínos	17.574.751.485	16.218.939.540	18.004.695.645	14.581.251.465	15.959.729.211	▲ 9,5	
Frango	60.106.884.129	61.244.772.143	55.783.345.294	55.479.278.656	62.589.986.611	▲ 12,8	
Leite	32.955.838.920	30.579.241.093	34.071.569.608	33.565.125.813	32.989.336.741	▼ -1,7	
Ovos	14.234.564.711	15.345.916.868	12.649.008.321	11.502.295.481	13.969.331.169	▲ 21,4	
TOTAL PECUÁRIA	211.799.211.326	204.756.799.797	200.357.187.011	195.511.600.285	208.095.539.989	▲ 6,4	
VBP TOTAL	598.189.397.732	596.032.983.084	607.890.207.863	596.077.458.632	606.189.763.118	▲ 1,7	

Fonte Produção: Lavouras: IBGE - Levantamento Sistemático da Produção Agrícola - LSPA, setembro/2019; Pecuária: IBGE - Pesquisa Trimestral do Abate de Animais; Pesquisa Trimestral do Leite, Produção de Ovos de Galinha. Considerou-se para o ano em curso a produção dos últimos 4 trimestres.

Fonte Preços: Cepea/Esalq/USP, CONAB e FGV/FGVDados; Preços Recebidos pelos Produtores média anual para os anos fechados e para 2019 preços médios de janeiro a setembro.

CONAB para: Algodão herbáceo, Amendoim, Arroz, Banana, Batata - inglesa, Cacau, Cana-de-açúcar, Cebola, Feijão, Fumo, Laranja, Mamona, Mandioca, Milho, Pimenta-do-reino, Soja, Tomate, Uva, Bovinos, Suínos, Leite, Ovos; Cepea/ESALQ/USP para: Café, Maçã, Trigo e Frango; Café refere-se ao café arábica tipo 6, bebida dura para melhor e café robusta tipo 6, peneira 13 acima, com 86 defeitos; maçã refere-se a maçã gala nacional.

OBS: Devido a descontinuidade da informação pela FGV-FGVDados, comunicado da FGV em 24/04/2017, foram usados preços da FGV até dez/2016. A partir desta data os produtos, que antes eram informados pela FGV, passaram a ser substituídos pelos preços da Conab.

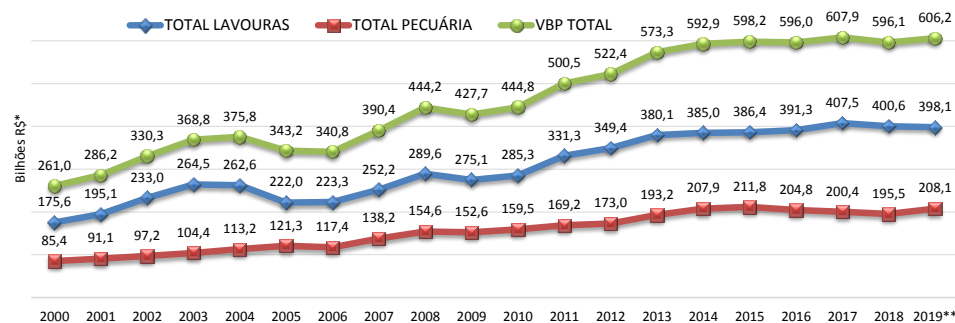
Nota: a partir de dezembro de 2015 preços de laranja retroativo a 2012 e frango retroativo a 2005, foram alterados para Conab e Cepea respectivamente. Para cacau, a partir de abril/2017, retroativo a jan/2016 foi alterado para Conab.

Devido a descontinuidade da informação de produção pelo LSPA/IBGE, fonte desta informação, as séries de cebola, maçã e pimenta do reino finalizam-se em 2017.

* Valores deflacionados pelo IGP-DI da FGV - setembro/2019.

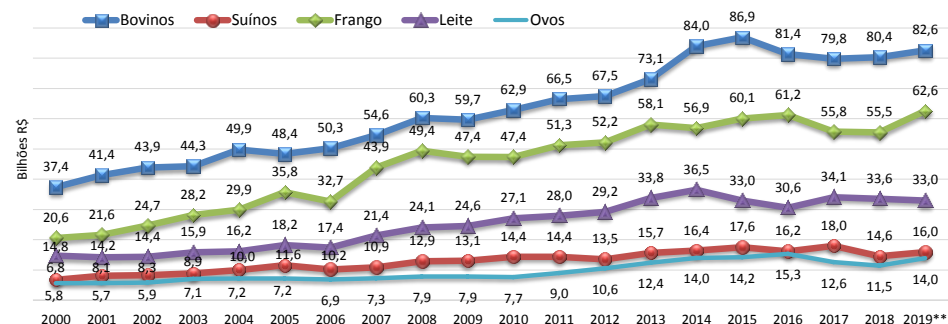
Elaboração: CGAPI/DFI/SPA/MAPA.

VBP AGROPECUÁRIA - BRASIL



Fonte: IBGE/FGVDADOS/Cepea-Esalq-USP/Conab. Elaboração: CGAPI/DFI/SPA/MAPA.

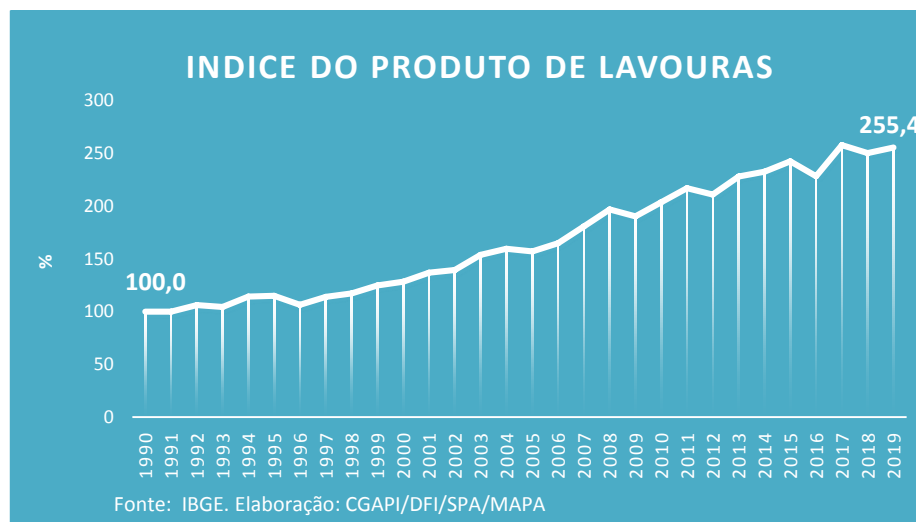
VBP Pecuária - por produto



Fonte: IBGE/FGVDADOS/Cepea-Esalq-USP/Conab. Elaboração: CGAPI/DFI/SPA/MAPA.

Evolução do Produto de Lavouras (Índice de Laspeyres)

Ano	Índice de Prod. base 1990	variação anual
1990	100,00	-
1991	100,28	0,28
1992	106,20	5,91
1993	104,57	-1,54
1994	114,16	9,17
1995	115,02	0,75
1996	106,55	-7,37
1997	114,04	7,03
1998	117,32	2,88
1999	124,73	6,32
2000	128,29	2,85
2001	136,97	6,77
2002	139,51	1,85
2003	153,87	10,29
2004	159,64	3,75
2005	157,14	-1,57
2006	164,86	4,91
2007	180,78	9,66
2008	196,91	8,92
2009	190,31	-3,35
2010	203,58	6,97
2011	217,04	6,61
2012	210,93	-2,81
2013	228,01	8,10
2014	232,56	2,00
2015	242,32	4,20
2016	228,24	-5,81
2017	257,77	12,94
2018	250,12	-2,96
2019	255,42	2,12



Fonte dos dados brutos: FGV e IBGE; Elaboração: CGAPI/DFI/SPA/MAPA

* As informações de produção referem-se ao LSPA de setembro/2019

Nota: Os preços utilizados são do Censo Agropecuário 1995/96

VALOR BRUTO DA PRODUÇÃO - PRINCIPAIS PRODUTOS AGROPECUÁRIOS - BRASIL

LAVOURAS (em Kg)	Últimos 6 meses - Valores em R\$*						Variação Percentual (%)				
	abr/19	mai/19	jun/19	jul/19	ago/19	set/19	abr/mai	mai/jun	jun/jul	jul/ago	ago/set
Algodão herbáceo (em caroço)	41.561.625.333	42.117.098.697	41.593.182.947	41.351.111.594	40.614.983.400	41.950.473.477	1,34	-1,24	-0,58	-1,78	3,29
Amendoim (em casca)	1.560.741.451	1.539.887.808	1.515.103.981	1.496.181.415	1.499.362.361	1.451.684.642	-1,34	-1,61	-1,25	0,21	-3,18
Arroz (em casca)	9.507.436.071	9.533.966.318	9.683.413.098	9.592.119.111	9.641.750.184	9.746.740.895	0,28	1,57	-0,94	0,52	1,09
Banana	12.323.595.537	12.707.378.605	12.838.479.702	12.759.090.187	12.628.381.599	12.652.594.655	3,11	1,03	-0,62	-1,02	0,19
Batata - inglesa	8.791.798.591	8.954.885.936	9.281.458.080	9.221.236.418	9.145.041.764	8.781.411.156	1,85	3,65	-0,65	-0,83	-3,98
Cacau	2.090.425.897	2.145.980.326	2.137.446.991	2.137.833.704	2.138.187.432	2.150.761.372	2,66	-0,40	0,02	0,02	0,59
Café (em grão)	20.546.070.388	19.822.971.187	19.760.863.662	19.604.836.192	19.593.334.186	18.947.138.123	-3,52	-0,31	-0,79	-0,06	-3,30
Cana-de-açúcar	60.758.440.585	60.225.548.688	58.435.181.152	58.288.457.847	57.962.237.722	57.720.801.569	-0,88	-2,97	-0,25	-0,56	-0,42
Feijão (em grão)	11.858.967.788	11.101.158.823	10.414.303.285	9.928.565.834	9.398.822.408	9.566.732.837	-6,39	-6,19	-4,66	-5,34	1,79
Laranja	14.964.063.129	15.294.573.299	14.491.146.861	14.047.883.644	13.611.590.339	14.016.905.368	2,21	-5,25	-3,06	-3,11	2,98
Mamona (baga)	67.324.062	67.598.727	67.559.565	67.857.944	65.310.206	69.376.493	0,41	-0,06	0,44	-3,75	6,23
Mandioca	9.626.474.672	9.219.083.164	9.242.010.383	9.134.332.151	9.008.440.644	8.857.526.836	-4,23	0,25	-1,17	-1,38	-1,68
Milho (em grão)	57.676.543.934	58.058.009.082	58.448.026.104	60.450.585.370	60.072.196.229	60.755.732.891	0,66	0,67	3,43	-0,63	1,14
Soja (em grão)	129.707.648.243	128.415.549.282	128.743.997.318	129.131.348.461	129.890.020.799	130.550.485.835	-1,00	0,26	0,30	0,59	0,51
Tomate	11.220.244.471	11.503.717.840	11.787.756.914	11.710.069.040	11.367.967.754	11.082.782.569	2,53	2,47	-0,66	-2,92	-2,51
Trigo (em grão)	4.783.104.973	5.235.750.735	5.205.494.192	4.955.232.066	4.971.812.890	4.678.597.268	9,46	-0,58	-4,81	0,33	-5,90
Uva	5.380.060.165	5.157.291.401	5.087.238.460	5.121.828.132	5.139.225.335	5.114.477.144	-4,14	-1,36	0,68	0,34	-0,48
TOTAL LAVOURAS	402.424.565.290	401.100.449.916	398.732.662.695	398.998.569.112	396.748.665.253	398.094.223.129	-0,33	-0,59	0,07	-0,56	0,34
Bovinos	81.148.160.793	81.873.903.483	81.539.604.834	81.421.687.823	82.469.229.890	82.587.156.259	0,89	-0,41	-0,14	1,29	0,14
Suínos	14.688.363.370	14.985.057.234	15.473.473.106	15.930.270.474	15.991.912.185	15.959.729.211	2,02	3,26	2,95	0,39	-0,20
Frango	62.145.929.981	62.699.559.079	62.906.146.708	62.923.260.291	62.775.173.837	62.589.986.611	0,89	0,33	0,03	-0,24	-0,30
Leite	32.665.582.225	32.950.382.741	33.061.574.948	33.025.984.366	33.006.751.146	32.989.336.741	0,87	0,34	-0,11	-0,06	-0,05
Ovos	10.774.696.490	11.022.352.057	11.046.649.112	11.042.774.194	13.951.679.790	13.969.331.169	2,30	0,22	-0,04	26,34	0,13
TOTAL PECUÁRIA	201.422.732.859	203.531.254.594	204.027.448.707	204.343.977.148	208.194.746.848	208.095.539.989	1,05	0,24	0,16	1,88	-0,05
VBP TOTAL	603.847.298.149	604.631.704.510	602.760.111.402	603.342.546.260	604.943.412.102	606.189.763.118	0,13	-0,31	0,10	0,27	0,21

Fonte Produção: Lavouras: IBGE - Levantamento Sistemático da Produção Agrícola - LSPA, abril/2018 a setembro/2019; Pecuária: IBGE - Pesquisa Trimestral do Abate de Animais; Pesquisa Trimestral do Leite, Produção de Ovos de Galinha. Considerou-se para o ano em curso a produção dos últimos 4 trimestres.

Fonte Preços: Cepea/Esalq/USP, CONAB e FGV/FGVDados; Preços Recebidos pelos Produtores média anual para os anos fechados e para 2019, preços médios de janeiro a setembro.

CONAB para: Algodão herbáceo, Amendoim, Arroz, Banana, Batata – inglesa, Cacau, Cana-de-açúcar, Cebola, Feijão, Fumo, Laranja, Mamona, Mandioca, Milho, Pimenta-do-reino, Soja, Tomate, Uva, Bovinos, Suínos, Leite, Ovos; Cepea/ESALQ/USP para: Café, Maçã, Trigo e Frango; Café refere-se ao café arábica tipo 6, bebida dura para melhor e café robusta tipo 6, peneira 13 acima, com 86 defeitos; maçã refere-se a maçã gala nacional.

OBS: Devido a descontinuidade da informação pela FGV-FGVDados, comunicado da FGV em 24/04/2017, foram usados preços da FGV até dez/2016. A partir desta data os produtos, que antes eram informados pela FGV, passaram a ser substituídos pelos preços da Conab.

Nota: a partir de dezembro de 2015 preços de laranja retroativo a 2012 e frango retroativo a 2005, foram alterados para Conab e Cepea respectivamente. Para cacau, a partir de abril/2017, retroativo à jan/2016 foi alterado para Conab.

Devido a descontinuidade da informação de produção pelo LSPA/IBGE, fonte desta informação, as séries de cebola, maçã e pimenta do reino finalizam-se em 2017.

Elaboração: CGAPI/DFI/SPA/MAPA.