

# VBP

Valor Bruto da Produção

novembro/2019



**VALOR BRUTO DA PRODUÇÃO  
CAFÉ TOTAL**  
(valores em Reais\*)

REGIÃO-UF's / ANO	2010	2011	2012	2013	2014	2015	2016	2017	2018	2019
<b>REGIÃO NORTE</b>	<b>1.431.718.963</b>	<b>638.013.565</b>	<b>659.464.486</b>	<b>460.486.834</b>	<b>516.442.614</b>	<b>614.607.087</b>	<b>761.843.760</b>	<b>1.212.869.977</b>	<b>854.760.504</b>	<b>759.201.095</b>
RO	1.278.783.164	552.072.376	581.427.311	406.617.276	478.623.497	578.757.236	736.417.565	1.153.528.742	811.787.730	722.954.957
AC	9.321.818	18.259.555	9.887.340	8.183.714	11.635.989	15.224.702	17.682.631	18.932.255	11.300.028	8.603.224
AM	35.348.625	-	-	11.492.097	2.643.048	13.842.678	4.555.962	37.384.860	30.027.620	26.322.025
RR	-	-	-	-	-	-	-	-	-	-
PA	108.265.356	67.681.634	68.149.835	34.193.747	23.540.080	6.782.471	3.187.602	3.024.121	1.645.125	1.320.889
AP	-	-	-	-	-	-	-	-	-	-
TO	-	-	-	-	-	-	-	-	-	-
<b>REGIÃO NORDESTE</b>	<b>1.435.070.831</b>	<b>1.792.009.707</b>	<b>1.295.473.958</b>	<b>1.048.587.178</b>	<b>1.643.252.623</b>	<b>1.796.011.887</b>	<b>1.172.870.152</b>	<b>1.510.762.197</b>	<b>1.683.969.118</b>	<b>997.561.923</b>
MA	-	-	-	-	-	-	-	-	-	-
PI	-	-	-	-	-	-	-	-	-	-
CE	29.206.552	44.431.222	16.489.405	4.762.057	15.325.264	16.289.371	7.320.378	6.081.466	5.161.159	3.662.973
RN	-	-	-	-	-	-	-	-	-	-
PB	-	-	-	-	-	-	-	-	-	-
PE	17.429.717	22.126.754	12.926.335	6.809.002	7.031.064	8.548.972	4.272.662	7.712.976	5.696.797	4.273.417
AL	18.118	-	-	-	-	-	-	-	-	-
SE	-	-	-	-	-	-	-	-	-	-
BA	1.388.416.444	1.725.451.732	1.266.058.218	1.037.016.118	1.620.896.294	1.771.173.544	1.161.277.112	1.496.967.755	1.673.111.163	989.625.532
<b>REGIÃO SUDESTE</b>	<b>21.870.362.791</b>	<b>26.209.650.839</b>	<b>24.795.555.270</b>	<b>17.328.773.624</b>	<b>20.893.137.174</b>	<b>20.111.035.269</b>	<b>25.333.558.515</b>	<b>20.409.086.064</b>	<b>23.215.031.661</b>	<b>16.946.597.252</b>
MG	13.626.595.989	17.624.712.132	15.730.397.083	11.031.076.951	12.878.958.575	12.828.239.231	17.429.381.148	13.342.209.783	14.912.492.310	10.600.522.358
ES	5.586.948.926	5.733.737.033	5.817.801.854	4.291.631.166	5.103.855.647	4.683.975.733	4.489.687.146	4.573.364.828	5.219.153.315	4.281.636.469
RJ	135.995.274	207.313.730	155.649.680	116.339.429	165.870.481	163.675.002	178.014.890	188.173.532	146.931.846	140.860.299
SP	2.520.822.601	2.643.887.943	3.091.706.654	1.889.726.078	2.744.452.472	2.435.145.302	3.236.475.331	2.305.337.922	2.936.454.190	1.923.578.126
<b>REGIÃO SUL</b>	<b>1.259.704.690</b>	<b>1.471.502.223</b>	<b>894.565.653</b>	<b>691.924.337</b>	<b>347.957.004</b>	<b>768.775.655</b>	<b>592.834.212</b>	<b>634.878.200</b>	<b>444.962.203</b>	<b>399.087.699</b>
PR	1.259.704.690	1.471.502.223	894.565.653	691.924.337	347.957.004	768.775.655	592.834.212	634.878.200	444.962.203	399.087.699
SC	-	-	-	-	-	-	-	-	-	-
RS	-	-	-	-	-	-	-	-	-	-
<b>REGIÃO CENTRO-OESTE</b>	<b>340.359.608</b>	<b>347.223.607</b>	<b>274.007.408</b>	<b>192.121.008</b>	<b>223.567.142</b>	<b>248.074.259</b>	<b>226.162.693</b>	<b>195.231.369</b>	<b>185.398.138</b>	<b>197.182.444</b>
MS	13.606.775	20.757.952	14.912.722	12.183.078	14.555.536	12.761.232	4.234.598	4.118.321	1.851.851	2.034.288
MT	110.358.009	53.064.029	51.136.831	59.431.695	57.393.026	49.284.330	47.177.176	52.519.128	40.914.502	48.947.852
GO	206.864.647	258.145.462	192.788.188	112.345.090	139.197.984	173.497.226	163.674.352	130.002.251	138.300.336	138.381.011
DF	9.530.178	15.256.164	15.169.667	8.161.145	12.420.597	12.531.472	11.076.567	8.591.669	4.331.449	7.819.294
<b>BRASIL</b>	<b>26.337.216.883</b>	<b>30.458.399.941</b>	<b>27.919.066.776</b>	<b>19.721.892.981</b>	<b>23.623.922.087</b>	<b>23.538.504.158</b>	<b>28.087.269.332</b>	<b>23.962.827.806</b>	<b>26.384.121.625</b>	<b>19.299.630.413</b>

Fonte Produção - IBGE - Levantamento Sistemático da Produção Agrícola - LSPA, novembro/2019;

Fonte preços: Cepea/Esalq/USP Preços Recebidos pelos Produtores média anual para os anos fechados e para 2019 preços médios de janeiro a novembro.

Café refere-se ao café arábica tipo 6, bebida dura para melhor e café robusta tipo 6, peneira 13 acima, com 86 defeitos;

\* Valores deflacionados pelo IGP-DI da FGV - novembro/2019. Elaboração CGAPI/DFI/SPA/MAPA.

**VALOR BRUTO DA PRODUÇÃO  
CAFÉ ARÁBICA**  
(valores em Reais\*)

REGIÃO-UF's / ANO	2010	2011	2012	2013	2014	2015	2016	2017	2018	2019
<b>REGIÃO NORTE</b>	<b>1.431.718.963</b>	<b>18.259.555</b>	-	<b>289.745</b>	<b>958.350</b>	<b>373.359</b>	<b>218.867</b>	<b>16.286.894</b>	<b>14.398.929</b>	<b>12.968.584</b>
RO	1.278.783.164	-	-	-	-	-	-	-	-	-
AC	9.321.818	18.259.555	-	289.745	483.919	-	-	-	-	-
AM	35.348.625	-	-	-	474.431	373.359	218.867	16.286.894	14.398.929	12.968.584
RR	-	-	-	-	-	-	-	-	-	-
PA	108.265.356	-	-	-	-	-	-	-	-	-
AP	-	-	-	-	-	-	-	-	-	-
TO	-	-	-	-	-	-	-	-	-	-
<b>REGIÃO NORDESTE</b>	<b>1.435.070.831</b>	<b>1.531.357.417</b>	<b>967.538.176</b>	<b>775.867.540</b>	<b>1.197.776.350</b>	<b>1.221.325.500</b>	<b>768.232.216</b>	<b>554.659.702</b>	<b>864.673.316</b>	<b>518.806.946</b>
MA	-	-	-	-	-	-	-	-	-	-
PI	-	-	-	-	-	-	-	-	-	-
CE	29.206.552	43.416.279	16.217.214	4.491.044	15.096.387	16.016.159	7.108.415	5.884.583	4.927.808	3.418.734
RN	-	-	-	-	-	-	-	-	-	-
PB	-	-	-	-	-	-	-	-	-	-
PE	17.429.717	22.126.754	12.926.335	6.809.002	7.031.064	8.548.972	4.272.662	7.712.976	5.696.797	4.273.417
AL	18.118	-	-	-	-	-	-	-	-	-
SE	-	-	-	-	-	-	-	-	-	-
BA	1.388.416.444	1.465.814.384	938.394.627	764.567.494	1.175.648.900	1.196.760.369	756.851.139	541.062.143	854.048.711	511.114.795
<b>REGIÃO SUDESTE</b>	<b>21.870.362.791</b>	<b>22.801.254.389</b>	<b>20.666.927.334</b>	<b>14.405.882.919</b>	<b>17.378.730.662</b>	<b>16.896.942.948</b>	<b>22.708.474.590</b>	<b>17.247.580.639</b>	<b>19.666.723.610</b>	<b>13.670.583.147</b>
MG	13.626.595.989	17.512.003.386	15.608.006.375	10.930.877.163	12.776.581.542	12.689.154.170	17.282.898.204	13.166.724.162	14.816.497.490	10.508.000.313
ES	5.586.948.926	2.438.049.330	1.811.564.625	1.469.026.742	1.692.123.709	1.609.159.722	2.011.281.823	1.587.683.662	1.768.549.381	1.099.744.429
RJ	135.995.274	207.313.730	155.649.680	116.339.429	165.870.481	163.675.002	178.014.890	188.173.532	146.931.846	140.860.299
SP	2.520.822.601	2.643.887.943	3.091.706.654	1.889.639.585	2.744.154.931	2.434.954.054	3.236.279.673	2.304.999.283	2.934.744.893	1.921.978.106
<b>REGIÃO SUL</b>	<b>1.259.704.690</b>	<b>1.471.502.223</b>	<b>894.565.653</b>	<b>691.924.337</b>	<b>347.957.004</b>	<b>768.775.655</b>	<b>592.834.212</b>	<b>634.878.200</b>	<b>444.962.203</b>	<b>399.087.699</b>
PR	1.259.704.690	1.471.502.223	894.565.653	691.924.337	347.957.004	768.775.655	592.834.212	634.878.200	444.962.203	399.087.699
SC	-	-	-	-	-	-	-	-	-	-
RS	-	-	-	-	-	-	-	-	-	-
<b>REGIÃO CENTRO-OESTE</b>	<b>340.359.608</b>	<b>296.551.659</b>	<b>224.352.955</b>	<b>133.351.587</b>	<b>167.303.261</b>	<b>199.756.834</b>	<b>179.775.341</b>	<b>143.608.685</b>	<b>145.629.273</b>	<b>150.233.562</b>
MS	13.606.775	20.757.952	14.912.722	12.183.078	14.555.536	12.761.232	4.234.598	4.118.321	1.851.851	2.034.288
MT	110.358.009	2.392.081	1.482.378	662.274	1.129.145	966.905	789.824	896.445	1.145.637	1.998.970
GO	206.864.647	258.145.462	192.788.188	112.345.090	139.197.984	173.497.226	163.674.352	130.002.251	138.300.336	138.381.011
DF	9.530.178	15.256.164	15.169.667	8.161.145	12.420.597	12.531.472	11.076.567	8.591.669	4.331.449	7.819.294
<b>BRASIL</b>	<b>26.337.216.883</b>	<b>26.118.925.244</b>	<b>22.753.384.118</b>	<b>16.007.316.128</b>	<b>19.092.725.629</b>	<b>19.087.174.298</b>	<b>24.249.535.225</b>	<b>18.597.014.119</b>	<b>21.136.387.330</b>	<b>14.751.679.939</b>

Fonte Produção - IBGE - Levantamento Sistemático da Produção Agrícola - LSPA, novembro/2019;

Fonte preços: Cepea/Esalq/USP Preços Recebidos pelos Produtores média anual para os anos fechados e para 2019 preços médios de janeiro a novembro.

Café refere-se ao café arábica tipo 6, bebida dura para melhor e café robusta tipo 6, peneira 13 acima, com 86 defeitos;

\* Valores deflacionados pelo IGP-DI da FGV - novembro/2019. Elaboração CGAPI/DFI/SPA/MAPA.

**VALOR BRUTO DA PRODUÇÃO  
CAFÉ CONILON**  
(valores em Reais\*)

REGIÃO-UF's / ANO	2010	2011	2012	2013	2014	2015	2016	2017	2018	2019
<b>REGIÃO NORTE</b>	-	<b>619.754.010</b>	<b>659.464.486</b>	<b>460.197.089</b>	<b>515.484.264</b>	<b>614.233.728</b>	<b>761.624.893</b>	<b>1.196.583.083</b>	<b>840.361.576</b>	<b>746.232.510</b>
RO	-	552.072.376	581.427.311	406.617.276	478.623.497	578.757.236	736.417.565	1.153.528.742	811.787.730	722.954.957
AC	-	-	9.887.340	7.893.970	11.152.070	15.224.702	17.682.631	18.932.255	11.300.028	8.603.224
AM	-	-	-	11.492.097	2.168.617	13.469.319	4.337.095	21.097.966	15.628.692	13.353.440
RR	-	-	-	-	-	-	-	-	-	-
PA	-	67.681.634	68.149.835	34.193.747	23.540.080	6.782.471	3.187.602	3.024.121	1.645.125	1.320.889
AP	-	-	-	-	-	-	-	-	-	-
TO	-	-	-	-	-	-	-	-	-	-
<b>REGIÃO NORDESTE</b>	-	<b>260.652.290</b>	<b>327.935.782</b>	<b>272.719.637</b>	<b>445.476.272</b>	<b>574.686.387</b>	<b>404.637.936</b>	<b>956.102.495</b>	<b>819.295.803</b>	<b>478.754.977</b>
MA	-	-	-	-	-	-	-	-	-	-
PI	-	-	-	-	-	-	-	-	-	-
CE	-	1.014.943	272.191	271.013	228.878	273.211	211.963	196.883	233.351	244.240
RN	-	-	-	-	-	-	-	-	-	-
PB	-	-	-	-	-	-	-	-	-	-
PE	-	-	-	-	-	-	-	-	-	-
AL	-	-	-	-	-	-	-	-	-	-
SE	-	-	-	-	-	-	-	-	-	-
BA	-	259.637.347	327.663.591	272.448.625	445.247.394	574.413.176	404.425.973	955.905.612	819.062.452	478.510.737
<b>REGIÃO SUDESTE</b>	-	<b>3.408.396.450</b>	<b>4.128.627.936</b>	<b>2.922.890.705</b>	<b>3.514.406.512</b>	<b>3.214.092.320</b>	<b>2.625.083.925</b>	<b>3.161.505.425</b>	<b>3.548.308.050</b>	<b>3.276.014.105</b>
MG	-	112.708.747	122.390.708	100.199.787	102.377.032	139.085.061	146.482.944	175.485.622	95.994.819	92.522.045
ES	-	3.295.687.703	4.006.237.229	2.822.604.424	3.411.731.939	3.074.816.011	2.478.405.323	2.985.681.165	3.450.603.934	3.181.892.040
RJ	-	-	-	-	-	-	-	-	-	-
SP	-	-	-	86.493	297.541	191.248	195.658	338.639	1.709.297	1.600.020
<b>REGIÃO SUL</b>	-	-	-	-	-	-	-	-	-	-
PR	-	-	-	-	-	-	-	-	-	-
SC	-	-	-	-	-	-	-	-	-	-
RS	-	-	-	-	-	-	-	-	-	-
<b>REGIÃO CENTRO-OESTE</b>	-	<b>50.671.948</b>	<b>49.654.453</b>	<b>58.769.421</b>	<b>56.263.881</b>	<b>48.317.425</b>	<b>46.387.353</b>	<b>51.622.683</b>	<b>39.768.866</b>	<b>46.948.882</b>
MS	-	-	-	-	-	-	-	-	-	-
MT	-	50.671.948	49.654.453	58.769.421	56.263.881	48.317.425	46.387.353	51.622.683	39.768.866	46.948.882
GO	-	-	-	-	-	-	-	-	-	-
DF	-	-	-	-	-	-	-	-	-	-
<b>BRASIL</b>	-	<b>4.339.474.697</b>	<b>5.165.682.658</b>	<b>3.714.576.853</b>	<b>4.531.196.458</b>	<b>4.451.329.860</b>	<b>3.837.734.107</b>	<b>5.365.813.687</b>	<b>5.247.734.294</b>	<b>4.547.950.474</b>

Fonte Produção - IBGE - Levantamento Sistemático da Produção Agrícola - LSPA, novembro/2019;

Fonte preços: Cepea/Esalq/USP Preços Recebidos pelos Produtores média anual para os anos fechados e para 2019 preços médios de janeiro a novembro.

Café refere-se ao café arábica tipo 6, bebida dura para melhor e café robusta tipo 6, peneira 13 acima, com 86 defeitos;

\* Valores deflacionados pelo IGP-DI da FGV - novembro/2019. Elaboração CGAPI/DFI/SPA/MAPA.

**VALOR BRUTO DA PRODUÇÃO - LAVOURAS E PECUÁRIA - BRASIL**

Valores em R\$\*

LAVOURAS	2016	2017	2018	2019	2020	variação % 2018/2019	variação % 2019/2020	Gráficos
Algodão herbáceo	14.318.947.799	24.665.255.541	35.977.486.848	41.936.405.833	39.412.878.702	▲ 16,6	▼ -6,0	
Amendoim	1.423.758.733	1.468.639.256	1.327.357.341	1.521.735.349	1.884.076.891	▲ 14,6	▲ 23,8	
Arroz	11.497.489.511	12.550.154.772	10.457.212.968	9.944.408.531	10.350.065.686	▼ -4,9	▲ 4,1	
Banana	16.902.447.005	12.393.677.335	10.735.705.995	12.518.790.485	10.051.247.277	▲ 16,6	▼ -19,7	
Batata - inglesa	8.374.585.383	4.494.410.885	4.293.118.869	8.303.591.218	4.983.809.777	▲ 93,4	▼ -40,0	
Cacau	2.155.797.547	1.569.317.643	2.127.406.592	2.178.963.999	2.294.323.869	▲ 2,4	▲ 5,3	
Café	28.087.269.332	23.962.827.806	26.384.121.625	19.299.630.413	21.183.600.527	▼ -26,9	▲ 9,8	
Cana-de-açúcar	63.325.212.352	77.498.719.801	64.539.710.353	58.339.658.226	56.701.962.752	▼ -9,6	▼ -2,8	
Cebola	4.177.651.222	2.112.267.607	-	-	-	-	-	
Feijão	12.880.882.208	9.440.710.498	6.107.219.204	9.518.708.152	9.225.938.965	▲ 55,9	▼ -3,1	
Fumo	6.491.881.420	-	-	-	-	-	-	
Laranja	14.620.142.160	16.250.161.937	13.181.733.268	13.451.240.818	10.352.089.064	▲ 2,0	▼ -23,0	
Mamona	51.546.339	31.264.383	51.019.687	69.841.837	59.517.889	▲ 36,9	▼ -14,8	
Mandioca	7.314.195.664	13.701.496.361	10.344.527.406	8.888.248.561	8.780.312.902	▼ -14,1	▼ -1,2	
Milho	47.458.596.015	54.489.413.778	49.876.131.894	61.984.972.665	59.822.234.165	▲ 24,3	▼ -3,5	
Pimenta-do-reino	1.540.322.804	1.541.418.254	-	-	-	-	-	
Soja	131.656.413.651	134.440.579.811	150.690.513.302	134.975.886.605	155.334.662.520	▼ -10,4	▲ 15,1	
Tomate	9.944.694.805	9.394.690.071	9.926.139.037	10.510.337.592	6.582.820.875	▲ 5,9	▼ -37,4	
Trigo	5.674.539.372	2.883.763.351	4.645.609.565	4.484.607.996	4.122.463.276	▼ -3,5	▼ -8,1	
Uva	3.936.478.285	6.491.267.139	5.526.064.623	5.314.574.072	5.707.017.727	▼ -3,8	▲ 7,4	
Maçã	4.938.095.289	3.876.046.001	-	-	-	-	-	
<b>TOTAL LAVOURAS</b>	<b>396.770.946.896</b>	<b>413.256.082.229</b>	<b>406.191.078.576</b>	<b>403.241.602.351</b>	<b>406.849.022.866</b>	▼ -0,7	▲ 0,9	
Bovinos	82.510.595.003	80.969.896.312	81.512.491.276	85.664.736.691	96.001.677.803	▲ 5,1	▲ 12,1	
Suínos	16.446.705.099	18.257.538.907	14.786.018.669	16.638.777.240	19.255.016.195	▲ 12,5	▲ 15,7	
Frango	62.104.843.774	56.566.721.101	56.258.384.399	63.610.673.897	66.109.126.785	▲ 13,1	▲ 3,9	
Leite	31.008.671.016	34.550.042.944	34.036.487.066	33.336.869.663	32.687.032.215	▼ -2,1	▼ -1,9	
Ovos	15.561.422.409	12.826.640.678	11.663.824.338	14.475.304.759	14.314.553.333	▲ 24,1	▼ -1,1	
<b>TOTAL PECUÁRIA</b>	<b>207.632.237.302</b>	<b>203.170.839.942</b>	<b>198.257.205.748</b>	<b>213.726.362.251</b>	<b>228.367.406.331</b>	▲ 7,8	▲ 6,9	
<b>VBP TOTAL</b>	<b>604.403.184.198</b>	<b>616.426.922.172</b>	<b>604.448.284.324</b>	<b>616.967.964.601</b>	<b>635.216.429.197</b>	▲ 2,1	▲ 3,0	

Fonte Produção: Lavouras: IBGE - Levantamento Sistemático da Produção Agrícola - LSPA, novembro/2019; Pecuária: IBGE - Pesquisa Trimestral do Abate de Animais; Pesquisa Trimestral do Leite, Produção de Ovos de Galinha. Considerou-se para o ano em curso a produção dos últimos 4 trimestres.

Fonte Preços: Cepea/Esalq/USP, CONAB e FGV/FGVDados; Preços Recebidos pelos Produtores média anual para os anos fechados, para 2019 preços médios de janeiro a novembro e para 2020 preços médios de novembro.

CONAB para: Algodão herbáceo, Amendoim, Arroz, Banana, Batata – inglesa, Cacau, Cana-de-açúcar, Cebola, Feijão, Fumo, Laranja, Mamona, Mandioca, Milho, Pimenta-do-reino, Soja, Tomate, Uva, Bovinos, Suínos, Leite, Ovos; Cepea/ESALQ/USP para: Café, Maçã, Trigo e Frango; Café refere-se ao café arábica tipo 6, bebida dura para melhor e café robusta tipo 6, peneira 13 acima, com 86 defeitos; maçã refere-se a maçã gala nacional.

OBS: Devido a descontinuidade da informação pela FGV-FGVDados, comunicado da FGV em 24/04/2017, foram usados preços da FGV até dez/2016. A partir desta data os produtos, que antes eram informados pela FGV, passaram a ser substituídos pelos preços da Conab.

Nota: a partir de dezembro de 2015 preços de laranja retroativo a 2012 e frango retroativo a 2005, foram alterados para Conab e Cepea respectivamente. Para cacau, a partir de abril/2017, retroativo à jan/2016 foi alterado para Conab.

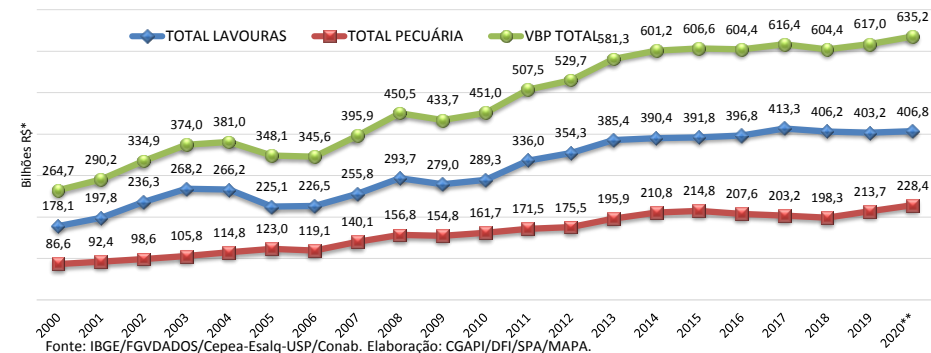
Devido a descontinuidade da informação de produção pelo LSPA/IBGE, fonte desta informação, as séries de cebola, maçã e pimenta do reino finalizam-se em 2017.

\* Valores deflacionados pelo IGP-DI da FGV - novembro/2019.

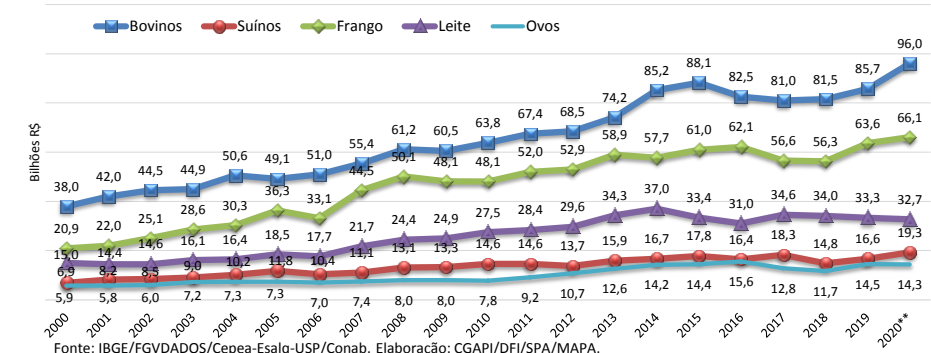
\*\*2º Prognóstico da safra de 2020 (algodão, amendoim, arroz, feijão, mamona, milho, soja e trigo, os demais produtos repetiu-se a safra de 2019). Pecuária considerou-se a produção dos últimos 4 Trimestres.

Elaboração: CGAPI/DFI/SPA/MAPA.

**VBP AGROPECUÁRIA - BRASIL**



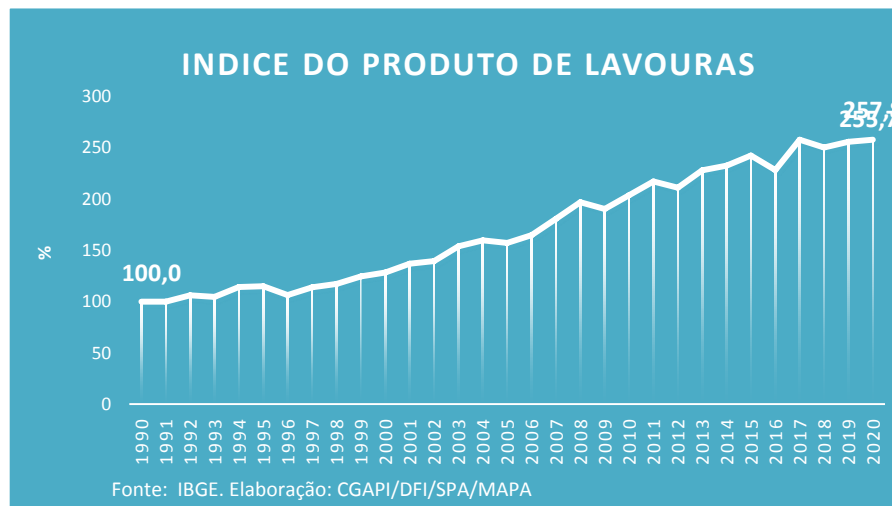
**VBP Pecuária - por produto**





## Evolução do Produto de Lavouras (Índice de Laspeyres)

Ano	Índice de Prod. base 1990	variação anual
1990	100,00	-
1991	100,28	0,28
1992	106,20	5,91
1993	104,57	-1,54
1994	114,16	9,17
1995	115,02	0,75
1996	106,55	-7,37
1997	114,04	7,03
1998	117,32	2,88
1999	124,73	6,32
2000	128,29	2,85
2001	136,97	6,77
2002	139,51	1,85
2003	153,87	10,29
2004	159,64	3,75
2005	157,14	-1,57
2006	164,86	4,91
2007	180,78	9,66
2008	196,91	8,92
2009	190,31	-3,35
2010	203,58	6,97
2011	217,04	6,61
2012	210,93	-2,81
2013	228,01	8,10
2014	232,56	2,00
2015	242,32	4,20
2016	228,24	-5,81
2017	257,77	12,94
2018	250,12	-2,96
2019	255,74	2,24
2020	257,78	0,80



Fonte dos dados brutos: FGV e IBGE; Elaboração: CGAPI/DFI/SPA/MAPA

\* As informações de produção referem-se ao LSPA de novembro/2019

Nota: Os preços utilizados são do Censo Agropecuário 1995/96

**VALOR BRUTO DA PRODUÇÃO - PRINCIPAIS PRODUTOS AGROPECUÁRIOS - BRASIL**

Últimos 6 meses - Valores em R\$\*

Variação Percentual (%)

LAVOURAS (em Kg)	jun/19	jul/19	ago/19	set/19	out/19	nov/19	jun/jul	jul/ago	ago/set	set/out	out/nov
Algodão herbáceo (em caroço)	42.177.283.686	41.931.812.881	41.185.347.103	42.539.591.713	42.257.267.420	41.936.405.833	-0,58	-1,78	3,29	-0,66	-0,76
Amendoim (em casca)	1.536.380.866	1.517.192.567	1.520.418.183	1.472.070.917	1.492.005.919	1.521.735.349	-1,25	0,21	-3,18	1,35	1,99
Arroz (em casca)	9.819.399.054	9.726.823.009	9.777.151.060	9.883.616.175	9.913.038.748	9.944.408.531	-0,94	0,52	1,09	0,30	0,32
Banana	13.018.772.840	12.938.268.444	12.805.724.291	12.830.277.375	12.738.644.062	12.518.790.485	-0,62	-1,02	0,19	-0,71	-1,73
Batata - inglesa	9.411.799.307	9.350.731.942	9.273.467.272	8.904.730.133	8.646.950.054	8.303.591.218	-0,65	-0,83	-3,98	-2,89	-3,97
Cacau	2.167.463.553	2.167.855.697	2.168.214.393	2.180.964.910	2.180.001.180	2.178.963.999	0,02	0,02	0,59	-0,04	-0,05
Café (em grão)	20.038.369.115	19.880.150.523	19.868.486.992	19.213.216.278	19.110.576.326	19.299.630.413	-0,79	-0,06	-3,30	-0,53	0,99
Cana-de-açúcar	59.255.797.179	59.107.013.411	58.776.212.117	58.531.385.431	58.524.150.030	58.339.658.226	-0,25	-0,56	-0,42	-0,01	-0,32
Cebola	-	-	-	-	-	-	-	-	-	-	-
Feijão (em grão)	10.560.553.266	10.067.994.516	9.530.811.805	9.701.080.230	9.554.544.696	9.518.708.152	-4,66	-5,34	1,79	-1,51	-0,38
Fumo (em folha)	-	-	-	-	-	-	-	-	-	-	-
Laranja	14.694.648.709	14.245.160.665	13.802.740.413	14.213.747.356	13.776.863.960	13.451.240.818	-3,06	-3,11	2,98	-3,07	-2,36
Mamona (baga)	68.508.316	68.810.885	66.227.369	70.350.760	69.907.417	69.841.837	0,44	-3,75	6,23	-0,63	-0,09
Mandioca	9.371.797.640	9.262.607.262	9.134.947.837	8.981.914.719	8.905.347.785	8.888.248.561	-1,17	-1,38	-1,68	-0,85	-0,19
Milho (em grão)	59.268.822.515	61.299.504.090	60.915.801.160	61.608.936.854	61.727.039.620	61.984.972.665	3,43	-0,63	1,14	0,19	0,42
Pimenta-do-reino	-	-	-	-	-	-	-	-	-	-	-
Soja (em grão)	130.551.973.018	130.944.763.805	131.714.090.318	132.383.830.386	133.715.080.270	134.975.886.605	0,30	0,59	0,51	1,01	0,94
Tomate	11.953.294.558	11.874.515.699	11.527.610.222	11.238.420.129	10.919.500.365	10.510.337.592	-0,66	-2,92	-2,51	-2,84	-3,75
Trigo (em grão)	5.278.595.907	5.024.819.304	5.041.632.976	4.744.299.673	4.563.211.536	4.484.607.996	-4,81	0,33	-5,90	-3,82	-1,72
Uva	5.158.679.488	5.193.754.909	5.211.396.425	5.186.300.690	5.276.068.071	5.314.574.072	0,68	0,34	-0,48	1,73	0,73
Maçã	-	-	-	-	-	-	-	-	-	-	-
<b>TOTAL LAVOURAS</b>	<b>404.332.139.019</b>	<b>404.601.779.610</b>	<b>402.320.279.936</b>	<b>403.684.733.729</b>	<b>403.370.197.460</b>	<b>403.241.602.351</b>	<b>0,07</b>	<b>-0,56</b>	<b>0,34</b>	<b>-0,08</b>	<b>-0,03</b>
Bovinos	82.684.680.544	82.565.107.603	83.627.360.496	83.746.942.926	84.018.632.305	85.664.736.691	-0,14	1,29	0,14	0,32	1,96
Suínos	15.690.769.943	16.153.982.201	16.216.489.557	16.183.854.632	16.369.447.170	16.638.777.240	2,95	0,39	-0,20	1,15	1,65
Frango	63.789.549.328	63.806.903.240	63.656.737.181	63.468.949.337	63.354.626.003	63.610.673.897	0,03	-0,24	-0,30	-0,18	0,40
Leite	33.525.864.743	33.489.774.355	33.470.271.040	33.452.612.081	33.404.045.260	33.336.869.663	-0,11	-0,06	-0,05	-0,15	-0,20
Ovos	11.201.779.243	11.197.849.909	14.147.605.803	14.165.505.063	14.179.968.003	14.475.304.759	-0,04	26,34	0,13	0,10	2,08
<b>TOTAL PECUÁRIA</b>	<b>206.892.643.800</b>	<b>207.213.617.308</b>	<b>211.118.464.078</b>	<b>211.017.864.038</b>	<b>211.326.718.741</b>	<b>213.726.362.251</b>	<b>0,16</b>	<b>1,88</b>	<b>-0,05</b>	<b>0,15</b>	<b>1,14</b>
<b>VBP TOTAL</b>	<b>611.224.782.819</b>	<b>611.815.396.918</b>	<b>613.438.744.014</b>	<b>614.702.597.768</b>	<b>614.696.916.201</b>	<b>616.967.964.601</b>	<b>0,10</b>	<b>0,27</b>	<b>0,21</b>	<b>0,00</b>	<b>0,37</b>

Fonte Produção: Lavouras: IBGE - Levantamento Sistemático da Produção Agrícola - LSPA, junho a novembro/2019; Pecuária: IBGE - Pesquisa Trimestral do Abate de Animais; Pesquisa Trimestral do Leite, Produção de Ovos de Galinha. Considerou-se para o ano em curso a produção dos últimos 4 trimestres.

Fonte Preços: Cepea/Esalq/USP, CONAB e FGV/FGVDados; Preços Recebidos pelos Produtores média anual para os anos fechados e para 2019, preços médios de janeiro a novembro.

CONAB para: Algodão herbáceo, Amendoim, Arroz, Banana, Batata - inglesa, Cacau, Cana-de-açúcar, Cebola, Feijão, Fumo, Laranja, Mamona, Mandioca, Milho, Pimenta-do-reino, Soja, Tomate, Uva, Bovinos, Suínos, Leite, Ovos; Cepea/ESALQ/USP para: Café, Maçã, Trigo e Frango; Café refere-se ao café arábica tipo 6, bebida dura para melhor e café robusta tipo 6, peneira 13 acima, com 86 defeitos; maçã refere-se a maçã gala nacional.

OBS: Devido a descontinuidade da informação pela FGV-FGVDados, comunicado da FGV em 24/04/2017, foram usados preços da FGV até dez/2016. A partir desta data os produtos, que antes eram informados pela FGV, passaram a ser substituídos pelos preços da Conab.

Nota: a partir de dezembro de 2015 preços de laranja retroativo a 2012 e frango retroativo a 2005, foram alterados para Conab e Cepea respectivamente. Para cacau, a partir de abril/2017, retroativo à jan/2016 foi alterado para Conab.

Devido a descontinuidade da informação de produção pelo LSPA/IBGE, fonte desta informação, as séries de cebola, maçã e pimenta do reino finalizam-se em 2017.

Elaboração: CGAPI/DFI/SPA/MAPA.