

# VBP

Valor Bruto da Produção

fevereiro/2019



**VALOR BRUTO DA PRODUÇÃO  
CAFÉ TOTAL**  
(valores em Reais\*)

REGIÃO-UF's / ANO	2010	2011	2012	2013	2014	2015	2016	2017	2018	2019
<b>REGIÃO NORTE</b>	<b>1.370.429.172</b>	<b>610.701.139</b>	<b>631.233.778</b>	<b>440.774.068</b>	<b>494.334.463</b>	<b>588.296.659</b>	<b>729.230.345</b>	<b>1.160.948.790</b>	<b>818.169.460</b>	<b>770.965.946</b>
RO	1.224.040.331	528.438.966	556.537.260	389.210.586	458.134.327	553.981.487	704.892.608	1.104.147.867	777.036.287	734.481.575
AC	8.922.765	17.477.891	9.464.078	7.833.382	11.137.870	14.572.955	16.925.663	18.121.793	10.816.291	8.819.195
AM	33.835.402	-	-	11.000.138	2.529.903	13.250.094	4.360.928	35.784.469	28.742.182	26.290.690
RR	-	-	-	-	-	-	-	-	-	-
PA	103.630.674	64.784.282	65.232.441	32.729.963	22.532.364	6.492.124	3.051.145	2.894.662	1.574.700	1.374.486
AP	-	-	-	-	-	-	-	-	-	-
TO	-	-	-	-	-	-	-	-	-	-
<b>REGIÃO NORDESTE</b>	<b>1.373.637.552</b>	<b>1.715.296.398</b>	<b>1.240.016.617</b>	<b>1.003.698.697</b>	<b>1.572.907.386</b>	<b>1.719.127.250</b>	<b>1.122.661.300</b>	<b>1.446.088.681</b>	<b>1.611.880.868</b>	<b>1.379.470.183</b>
MA	-	-	-	-	-	-	-	-	-	-
PI	-	-	-	-	-	-	-	-	-	-
CE	27.956.263	42.529.186	15.783.518	4.558.200	14.669.212	15.592.047	7.007.004	5.821.128	4.940.217	3.663.766
RN	-	-	-	-	-	-	-	-	-	-
PB	-	-	-	-	-	-	-	-	-	-
PE	16.683.576	21.179.540	12.372.978	6.517.519	6.730.074	8.183.003	4.089.755	7.382.795	5.452.925	5.250.847
AL	17.343	-	-	-	-	-	-	-	-	-
SE	-	-	-	-	-	-	-	-	-	-
BA	1.328.980.371	1.651.587.671	1.211.860.121	992.622.978	1.551.508.099	1.695.352.200	1.111.564.540	1.432.884.759	1.601.487.726	1.370.555.570
<b>REGIÃO SUDESTE</b>	<b>20.934.124.608</b>	<b>25.087.654.094</b>	<b>23.734.093.884</b>	<b>16.586.954.218</b>	<b>19.998.732.588</b>	<b>19.250.111.319</b>	<b>24.249.065.998</b>	<b>19.535.402.997</b>	<b>22.221.230.174</b>	<b>17.622.551.372</b>
MG	13.043.261.383	16.870.224.033	15.057.001.835	10.558.852.711	12.327.629.231	12.279.081.108	16.683.254.882	12.771.049.334	14.274.110.366	11.326.549.286
ES	5.347.779.830	5.488.284.153	5.568.750.282	4.107.912.725	4.885.367.066	4.483.461.596	4.297.490.218	4.377.585.781	4.995.729.010	4.319.829.744
RJ	130.173.515	198.438.933	148.986.545	111.359.108	158.769.808	156.668.315	170.394.333	180.118.098	140.641.909	111.867.055
SP	2.412.909.879	2.530.706.975	2.959.355.223	1.808.829.674	2.626.966.483	2.330.900.300	3.097.926.565	2.206.649.783	2.810.748.889	1.864.305.287
<b>REGIÃO SUL</b>	<b>1.205.778.578</b>	<b>1.408.509.369</b>	<b>856.270.608</b>	<b>662.304.071</b>	<b>333.061.475</b>	<b>735.865.496</b>	<b>567.455.849</b>	<b>607.699.994</b>	<b>425.914.023</b>	<b>429.416.290</b>
PR	1.205.778.578	1.408.509.369	856.270.608	662.304.071	333.061.475	735.865.496	567.455.849	607.699.994	425.914.023	429.416.290
SC	-	-	-	-	-	-	-	-	-	-
RS	-	-	-	-	-	-	-	-	-	-
<b>REGIÃO CENTRO-OESTE</b>	<b>325.789.312</b>	<b>332.359.473</b>	<b>262.277.552</b>	<b>183.896.589</b>	<b>213.996.561</b>	<b>237.454.564</b>	<b>216.481.000</b>	<b>186.873.800</b>	<b>177.461.516</b>	<b>192.215.006</b>
MS	13.024.289	19.869.334	14.274.330	11.661.539	13.932.434	12.214.942	4.053.321	3.942.021	1.772.576	1.853.240
MT	105.633.744	50.792.436	48.947.738	56.887.511	54.936.115	47.174.540	45.157.591	50.270.861	39.163.013	48.485.951
GO	198.009.074	247.094.633	184.535.208	107.535.761	133.239.122	166.070.064	156.667.693	124.437.045	132.379.901	138.086.969
DF	9.122.205	14.603.070	14.520.276	7.811.778	11.888.890	11.995.018	10.602.395	8.223.872	4.146.026	3.788.846
<b>BRASIL</b>	<b>25.209.759.223</b>	<b>29.154.520.472</b>	<b>26.723.892.440</b>	<b>18.877.627.643</b>	<b>22.612.616.601</b>	<b>22.530.855.288</b>	<b>26.884.894.491</b>	<b>22.937.014.262</b>	<b>25.254.656.041</b>	<b>20.394.618.797</b>

Fonte Produção - IBGE - Levantamento Sistemático da Produção Agrícola - LSPA, fevereiro/2019;

Fonte preços: Cepea/Esalq/USP Preços Recebidos pelos Produtores média anual para os anos fechados e para 2019 preços médios de janeiro a fevereiro.

Café refere-se ao café arábica tipo 6, bebida dura para melhor e café robusta tipo 6, peneira 13 acima, com 86 defeitos;

\* Valores deflacionados pelo IGP-DI da FGV - fevereiro/2019. Elaboração CGEA/DCEE/SPA/MAPA.

**VALOR BRUTO DA PRODUÇÃO  
CAFÉ ARÁBICA**  
(valores em Reais\*)

REGIÃO-UF's / ANO	2010	2011	2012	2013	2014	2015	2016	2017	2018	2019
<b>REGIÃO NORTE</b>	<b>1.370.429.172</b>	<b>17.477.891</b>	-	<b>277.341</b>	<b>917.325</b>	<b>357.376</b>	<b>209.497</b>	<b>15.589.676</b>	<b>13.782.532</b>	<b>12.602.032</b>
RO	1.224.040.331	-	-	-	-	-	-	-	-	-
AC	8.922.765	17.477.891	-	277.341	463.203	-	-	-	-	-
AM	33.835.402	-	-	-	454.121	357.376	209.497	15.589.676	13.782.532	12.602.032
RR	-	-	-	-	-	-	-	-	-	-
PA	103.630.674	-	-	-	-	-	-	-	-	-
AP	-	-	-	-	-	-	-	-	-	-
TO	-	-	-	-	-	-	-	-	-	-
<b>REGIÃO NORDESTE</b>	<b>1.373.637.552</b>	<b>1.465.802.250</b>	<b>926.119.285</b>	<b>742.653.788</b>	<b>1.146.501.300</b>	<b>1.169.042.345</b>	<b>735.345.320</b>	<b>530.915.533</b>	<b>827.657.918</b>	<b>717.059.724</b>
MA	-	-	-	-	-	-	-	-	-	-
PI	-	-	-	-	-	-	-	-	-	-
CE	27.956.263	41.557.692	15.522.979	4.298.789	14.450.132	15.330.531	6.804.114	5.632.673	4.716.855	3.459.381
RN	-	-	-	-	-	-	-	-	-	-
PB	-	-	-	-	-	-	-	-	-	-
PE	16.683.576	21.179.540	12.372.978	6.517.519	6.730.074	8.183.003	4.089.755	7.382.795	5.452.925	5.250.847
AL	17.343	-	-	-	-	-	-	-	-	-
SE	-	-	-	-	-	-	-	-	-	-
BA	1.328.980.371	1.403.065.019	898.223.328	731.837.480	1.125.321.093	1.145.528.811	724.451.451	517.900.065	817.488.137	708.349.496
<b>REGIÃO SUDESTE</b>	<b>20.934.124.608</b>	<b>21.825.166.101</b>	<b>19.782.206.460</b>	<b>13.789.188.181</b>	<b>16.634.772.669</b>	<b>16.173.609.581</b>	<b>21.736.358.069</b>	<b>16.509.236.986</b>	<b>18.824.819.992</b>	<b>14.419.737.534</b>
MG	13.043.261.383	16.762.340.183	14.939.850.494	10.462.942.330	12.229.634.809	12.145.950.075	16.543.042.658	12.603.075.995	14.182.224.945	11.226.165.795
ES	5.347.779.830	2.333.680.011	1.734.014.198	1.406.139.860	1.619.686.372	1.540.273.953	1.925.181.796	1.519.717.251	1.692.840.374	1.218.896.514
RJ	130.173.515	198.438.933	148.986.545	111.359.108	158.769.808	156.668.315	170.394.333	180.118.098	140.641.909	111.867.055
SP	2.412.909.879	2.530.706.975	2.959.355.223	1.808.746.883	2.626.681.679	2.330.717.239	3.097.739.282	2.206.325.641	2.809.112.764	1.862.808.170
<b>REGIÃO SUL</b>	<b>1.205.778.578</b>	<b>1.408.509.369</b>	<b>856.270.608</b>	<b>662.304.071</b>	<b>333.061.475</b>	<b>735.865.496</b>	<b>567.455.849</b>	<b>607.699.994</b>	<b>425.914.023</b>	<b>429.416.290</b>
PR	1.205.778.578	1.408.509.369	856.270.608	662.304.071	333.061.475	735.865.496	567.455.849	607.699.994	425.914.023	429.416.290
SC	-	-	-	-	-	-	-	-	-	-
RS	-	-	-	-	-	-	-	-	-	-
<b>REGIÃO CENTRO-OESTE</b>	<b>325.789.312</b>	<b>283.856.717</b>	<b>214.748.733</b>	<b>127.643.001</b>	<b>160.141.254</b>	<b>191.205.537</b>	<b>172.079.422</b>	<b>137.461.008</b>	<b>139.395.097</b>	<b>145.671.525</b>
MS	13.024.289	19.869.334	14.274.330	11.661.539	13.932.434	12.214.942	4.053.321	3.942.021	1.772.576	1.853.240
MT	105.633.744	2.289.680	1.418.919	633.923	1.080.808	925.513	756.013	858.069	1.096.594	1.942.470
GO	198.009.074	247.094.633	184.535.208	107.535.761	133.239.122	166.070.064	156.667.693	124.437.045	132.379.901	138.086.969
DF	9.122.205	14.603.070	14.520.276	7.811.778	11.888.890	11.995.018	10.602.395	8.223.872	4.146.026	3.788.846
<b>BRASIL</b>	<b>25.209.759.223</b>	<b>25.000.812.328</b>	<b>21.779.345.086</b>	<b>15.322.066.382</b>	<b>18.275.394.023</b>	<b>18.270.080.336</b>	<b>23.211.448.157</b>	<b>17.800.903.196</b>	<b>20.231.569.561</b>	<b>15.724.487.104</b>

Fonte Produção - IBGE - Levantamento Sistemático da Produção Agrícola - LSPA, fevereiro/2019;

Fonte preços: Cepea/Esalq/USP Preços Recebidos pelos Produtores média anual para os anos fechados e para 2019 preços médios de janeiro a fevereiro.

Café refere-se ao café arábica tipo 6, bebida dura para melhor e café robusta tipo 6, peneira 13 acima, com 86 defeitos;

\* Valores deflacionados pelo IGP-DI da FGV - fevereiro/2019. Elaboração CGEA/DCEE/SPA/MAPA.

**VALOR BRUTO DA PRODUÇÃO  
CAFÉ CONILON**  
(valores em Reais\*)

REGIÃO-UF's / ANO	2010	2011	2012	2013	2014	2015	2016	2017	2018	2019
<b>REGIÃO NORTE</b>	-	<b>593.223.249</b>	<b>631.233.778</b>	<b>440.496.726</b>	<b>493.417.138</b>	<b>587.939.282</b>	<b>729.020.847</b>	<b>1.145.359.115</b>	<b>804.386.928</b>	<b>758.363.914</b>
RO	-	528.438.966	556.537.260	389.210.586	458.134.327	553.981.487	704.892.608	1.104.147.867	777.036.287	734.481.575
AC	-	-	9.464.078	7.556.040	10.674.666	14.572.955	16.925.663	18.121.793	10.816.291	8.819.195
AM	-	-	-	11.000.138	2.075.782	12.892.717	4.151.430	20.194.793	14.959.650	13.688.658
RR	-	-	-	-	-	-	-	-	-	-
PA	-	64.784.282	65.232.441	32.729.963	22.532.364	6.492.124	3.051.145	2.894.662	1.574.700	1.374.486
AP	-	-	-	-	-	-	-	-	-	-
TO	-	-	-	-	-	-	-	-	-	-
<b>REGIÃO NORDESTE</b>	-	<b>249.494.147</b>	<b>313.897.332</b>	<b>261.044.909</b>	<b>426.406.086</b>	<b>550.084.905</b>	<b>387.315.979</b>	<b>915.173.148</b>	<b>784.222.950</b>	<b>662.410.459</b>
MA	-	-	-	-	-	-	-	-	-	-
PI	-	-	-	-	-	-	-	-	-	-
CE	-	971.494	260.539	259.411	219.080	261.516	202.889	188.455	223.362	204.385
RN	-	-	-	-	-	-	-	-	-	-
PB	-	-	-	-	-	-	-	-	-	-
PE	-	-	-	-	-	-	-	-	-	-
AL	-	-	-	-	-	-	-	-	-	-
SE	-	-	-	-	-	-	-	-	-	-
BA	-	248.522.653	313.636.793	260.785.498	426.187.006	549.823.389	387.113.090	914.984.694	783.999.588	662.206.074
<b>REGIÃO SUDESTE</b>	-	<b>3.262.487.992</b>	<b>3.951.887.424</b>	<b>2.797.766.037</b>	<b>3.363.959.919</b>	<b>3.076.501.738</b>	<b>2.512.707.929</b>	<b>3.026.166.011</b>	<b>3.396.410.182</b>	<b>3.202.813.839</b>
MG	-	107.883.850	117.151.341	95.910.381	97.994.421	133.131.034	140.212.224	167.973.339	91.885.422	100.383.492
ES	-	3.154.604.142	3.834.736.084	2.701.772.865	3.265.680.694	2.943.187.643	2.372.308.422	2.857.868.530	3.302.888.636	3.100.933.230
RJ	-	-	-	-	-	-	-	-	-	-
SP	-	-	-	82.791	284.804	183.061	187.283	324.142	1.636.124	1.497.117
<b>REGIÃO SUL</b>	-	-	-	-	-	-	-	-	-	-
PR	-	-	-	-	-	-	-	-	-	-
SC	-	-	-	-	-	-	-	-	-	-
RS	-	-	-	-	-	-	-	-	-	-
<b>REGIÃO CENTRO-OESTE</b>	-	<b>48.502.756</b>	<b>47.528.819</b>	<b>56.253.588</b>	<b>53.855.307</b>	<b>46.249.027</b>	<b>44.401.578</b>	<b>49.412.792</b>	<b>38.066.419</b>	<b>46.543.481</b>
MS	-	-	-	-	-	-	-	-	-	-
MT	-	48.502.756	47.528.819	56.253.588	53.855.307	46.249.027	44.401.578	49.412.792	38.066.419	46.543.481
GO	-	-	-	-	-	-	-	-	-	-
DF	-	-	-	-	-	-	-	-	-	-
<b>BRASIL</b>	-	<b>4.153.708.144</b>	<b>4.944.547.353</b>	<b>3.555.561.261</b>	<b>4.337.222.578</b>	<b>4.260.774.952</b>	<b>3.673.446.333</b>	<b>5.136.111.066</b>	<b>5.023.086.479</b>	<b>4.670.131.693</b>

Fonte Produção - IBGE - Levantamento Sistemático da Produção Agrícola - LSPA, fevereiro/2019;

Fonte preços: Cepea/Esalq/USP Preços Recebidos pelos Produtores média anual para os anos fechados e para 2019 preços médios de janeiro a fevereiro.

Café refere-se ao café arábica tipo 6, bebida dura para melhor e café robusta tipo 6, peneira 13 acima, com 86 defeitos;

\* Valores deflacionados pelo IGP-DI da FGV - fevereiro/2019. Elaboração CGEA/DCEE/SPA/MAPA.

**VALOR BRUTO DA PRODUÇÃO - LAVOURAS E PECUÁRIA - BRASIL**

Valores em R\$\*

LAVOURAS	2015	2016	2017	2018	2019	variação % 2018/2019	Gráficos
Algodão herbáceo	15.096.442.504	13.705.974.626	23.609.372.095	34.437.343.357	36.031.244.153	▲ 4,6	
Amendoim	1.213.218.971	1.362.809.708	1.405.768.961	1.270.535.119	1.376.596.183	▲ 8,3	
Arroz	12.021.339.554	11.005.298.833	12.012.901.037	10.009.555.005	9.145.374.395	▼ -8,6	
Banana	10.987.161.747	16.178.878.017	11.863.122.169	10.245.533.033	10.972.890.389	▲ 7,1	
Batata - inglesa	6.652.722.553	8.016.081.654	4.302.011.741	4.109.336.742	6.850.726.693	▲ 66,7	
Cacau	1.582.577.160	2.063.511.013	1.502.137.455	2.036.335.433	2.012.880.588	▼ -1,2	
Café	22.530.855.288	26.884.894.491	22.937.014.262	25.254.656.041	20.394.618.797	▼ -19,2	
Cana-de-açúcar	57.697.204.505	60.614.352.807	74.181.113.172	61.776.859.928	56.818.316.652	▼ -8,0	
Cebola	3.508.181.592	3.998.812.095	2.021.844.526	-	-	-	
Feijão	9.542.045.033	12.329.470.516	9.036.567.516	5.845.778.099	11.252.704.895	▲ 92,5	
Fumo	8.753.479.847	6.213.973.489	-	-	-	-	
Laranja	13.122.549.025	13.994.275.298	15.554.516.317	12.617.442.583	13.169.096.834	▲ 4,4	
Mamona	75.098.125	49.339.716	29.926.001	48.835.609	42.603.051	▼ -12,8	
Mandioca	8.330.069.585	7.001.085.666	13.114.955.380	9.901.693.346	9.388.990.825	▼ -5,2	
Milho	47.773.718.055	45.426.963.065	52.156.801.822	47.741.007.775	54.894.376.786	▲ 15,0	
Pimenta-do-reino	1.534.376.006	1.474.383.842	1.475.432.397	-	-	-	
Soja	125.216.387.445	126.020.395.510	128.685.375.596	144.239.673.247	127.984.364.964	▼ -11,3	
Tomate	16.697.046.655	9.518.976.993	8.992.517.156	9.501.215.570	8.836.188.334	▼ -7,0	
Trigo	4.149.091.515	5.431.620.657	2.760.313.668	4.446.737.827	4.317.907.029	▼ -2,9	
Uva	4.324.476.445	3.767.963.418	6.213.385.505	5.289.501.895	5.499.295.922	▲ 4,0	
Maçã	4.235.210.306	4.726.702.666	3.710.118.152	-	-	-	
<b>TOTAL LAVOURAS</b>	<b>375.043.251.917</b>	<b>379.785.764.081</b>	<b>395.565.194.928</b>	<b>388.772.040.608</b>	<b>378.988.176.491</b>	▼ -2,5	
Bovinos	84.374.423.689	78.978.437.341	77.503.693.703	77.683.476.310	79.319.336.570	▲ 2,1	
Suínos	17.058.642.223	15.742.645.755	17.475.960.420	14.104.894.269	13.866.325.791	▼ -1,7	
Frango	58.341.754.215	59.446.226.419	54.145.182.663	53.850.045.403	59.184.669.330	▲ 9,9	
Leite	31.988.040.673	29.681.235.249	33.071.006.235	32.569.103.444	31.736.833.184	▼ -2,6	
Ovos	13.816.545.105	14.895.260.720	12.277.550.987	11.133.991.951	9.868.087.194	▼ -11,4	
<b>TOTAL PECUÁRIA</b>	<b>205.579.405.905</b>	<b>198.743.805.484</b>	<b>194.473.394.008</b>	<b>189.341.511.377</b>	<b>193.975.252.069</b>	▲ 2,4	
<b>VBP TOTAL</b>	<b>580.622.657.823</b>	<b>578.529.569.565</b>	<b>590.038.588.935</b>	<b>578.113.551.985</b>	<b>572.963.428.560</b>	▼ -0,9	

Fonte Produção: Lavouras: IBGE - Levantamento Sistemático da Produção Agrícola - LSPA, fevereiro/2019; Pecuária: IBGE - Pesquisa Trimestral do Abate de Animais; Pesquisa Trimestral do Leite, Produção de Ovos de Galinha. Considerou-se para o ano em curso a produção dos últimos 4 trimestres.

Fonte Preços: Cepea/Esalq/USP, CONAB e FGV/FGVDados; Preços Recebidos pelos Produtores média anual para os anos fechados e para 2019 preços médios de janeiro a fevereiro.

CONAB para: Algodão herbáceo, Amendoim, Arroz, Banana, Batata - inglesa, Cacau, Cana-de-açúcar, Cebola, Feijão, Fumo, Laranja, Mamona, Mandioca, Milho, Pimenta-do-reino, Soja, Tomate, Uva, Bovinos, Suínos, Leite, Ovos; Cepea/ESALQ/USP para: Café, Maçã, Trigo e Frango; Café refere-se ao café arábica tipo 6, bebida dura para melhor e café robusta tipo 6, peneira 13 acima, com 86 defeitos; maçã refere-se a maçã gala nacional.

OBS: Devido a descontinuidade da informação pela FGV-FGVDados, comunicado da FGV em 24/04/2017, foram usados preços da FGV até dez/2016. A partir desta data os produtos, que antes eram informados pela FGV, passaram a ser substituídos pelos preços da Conab.

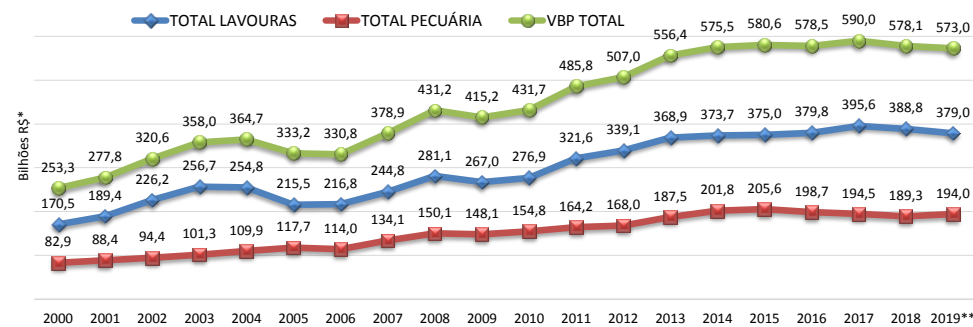
Nota: a partir de dezembro de 2015 preços de laranja retroativo a 2012 e frango retroativo a 2005, foram alterados para Conab e Cepea respectivamente. Para cacau, a partir de abril/2017, retroativo à jan/2016 foi alterado para Conab.

Devido a descontinuidade da informação de produção pelo LSPA/IBGE, fonte desta informação, as séries de cebola, maçã e pimenta do reino finalizam-se em 2017.

\* Valores deflacionados pelo IGP-DI da FGV - fevereiro/2019.

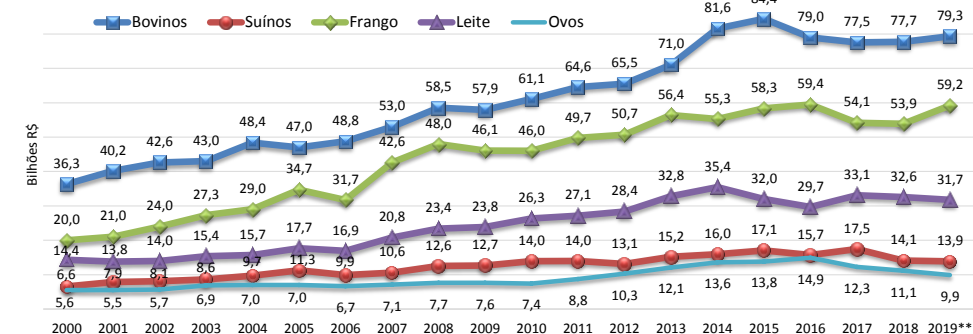
Elaboração: CGEA/DCEE/SPA/MAPA.

**VBP AGROPECUÁRIA - BRASIL**



Fonte: IBGE/FGVDADOS/Cepea-Esalq-USP/Conab. Elaboração: CGEA/DCEE/SPA/MAPA.

**VBV Pecuária - por produto**



Fonte: IBGE/FGVDADOS/Cepea-Esalq-USP/Conab. Elaboração: CGEA/DCEE/SPA/MAPA.

**VALOR BRUTO DA PRODUÇÃO - LAVOURAS E PECUÁRIA - BRASIL**

Valores em bilhões R\$\*

	1989	1990	1991	1992	1993	1994	1995	1996	1997	1998	1999	2000	2001	2002	2003	2004	2005	2006	2007	2008	2009	2010	2011	2012	2013	2014	2015	2016	2017	2018	2019**		
Algodão herbáceo	6,11	5,07	5,71	4,98	3,02	3,89	3,66	2,52	2,35	2,85	3,68	4,87	5,56	4,62	6,04	10,76	7,77	5,72	7,92	7,43	5,12	4,96	12,95	16,13	11,48	14,75	15,10	13,71	23,61	34,44	36,03	4,63%	
Amendoim	0,47	0,38	0,42	0,34	0,42	0,39	0,35	0,33	0,35	0,38	0,46	0,51	0,37	0,47	0,54	0,63	0,66	0,50	0,63	0,90	0,55	0,53	0,73	0,82	1,00	1,13	1,21	1,36	1,41	1,27	1,38	8,35%	
Arroz	14,09	11,47	16,80	14,18	14,30	13,61	11,93	9,68	9,64	10,71	14,48	10,58	10,35	12,40	14,99	19,08	13,92	11,00	11,04	14,19	15,16	11,75	11,53	10,38	12,59	12,92	12,02	11,01	12,01	10,01	9,15	-8,63%	
Banana	9,30	10,23	8,82	7,10	7,08	10,36	13,77	9,43	8,20	8,26	8,77	7,63	7,45	7,28	7,58	7,50	7,64	7,91	8,37	8,43	8,12	9,08	9,89	9,33	10,61	11,22	10,99	16,18	11,86	10,25	10,97	7,10%	
Batata - inglesa	4,63	5,78	4,25	4,53	3,44	6,77	5,13	3,53	4,26	5,47	3,80	3,78	5,55	4,85	4,59	3,75	4,37	4,11	4,44	4,51	5,59	5,95	4,91	3,87	5,78	6,73	6,65	8,02	4,30	4,11	6,85	66,71%	
Cacau	2,84	2,24	2,42	2,23	2,36	2,11	1,79	1,49	2,01	2,17	1,59	1,14	1,48	2,79	2,32	1,91	1,60	1,42	1,51	1,71	2,20	2,22	1,89	1,75	1,67	1,36	1,58	2,06	1,50	2,04	2,01	-1,15%	
Café	-	-	-	-	-	-	-	-	21,86	22,30	21,62	19,87	12,36	17,20	14,27	20,23	21,44	22,57	18,93	21,83	18,91	25,21	29,15	26,72	18,88	22,61	22,53	26,88	22,94	25,25	20,39	-19,24%	
Cana-de-açúcar	20,89	22,35	22,38	23,97	20,28	23,99	22,84	26,03	27,78	28,21	21,80	23,22	30,03	29,01	29,51	26,77	28,66	39,35	40,75	36,87	45,11	50,62	60,88	65,26	67,88	60,95	57,70	60,61	74,18	61,78	56,82	-8,03%	
Cebola	1,93	3,31	1,60	2,83	1,46	2,08	2,47	1,09	2,14	1,77	1,77	1,80	1,82	1,93	1,73	1,98	1,45	1,38	1,48	2,34	2,12	3,49	1,38	1,79	3,96	4,64	3,51	4,00	2,02	-	-	-	
Feijão	12,10	10,07	10,95	10,53	11,00	14,98	8,83	8,09	8,40	11,04	9,25	7,19	8,07	10,71	11,08	7,75	8,43	8,66	8,28	14,84	10,08	9,10	8,93	10,52	11,02	9,99	9,54	12,33	9,04	5,85	11,25	92,49%	
Fumo	4,13	4,29	3,92	7,96	8,02	5,48	4,51	5,24	5,88	4,96	5,80	4,87	4,70	5,47	5,91	8,69	8,54	8,71	9,04	8,89	8,96	7,36	7,30	7,81	8,87	9,05	8,75	6,21	-	-	-	-	
Laranja	15,24	15,67	14,40	13,68	11,67	13,94	15,24	10,47	12,95	14,13	13,95	8,86	15,90	19,23	16,07	14,36	13,71	16,35	15,41	15,86	13,89	18,03	20,05	11,90	12,86	15,52	13,12	13,99	15,55	12,62	13,17	4,37%	
Mamona	0,29	0,20	0,15	0,12	0,06	0,07	0,05	0,06	0,12	0,02	0,05	0,19	0,13	0,10	0,13	0,25	0,24	0,11	0,12	0,16	-	-	0,21	0,05	0,02	0,07	0,08	0,05	0,03	0,05	0,04	-12,76%	
Mandioca	8,94	7,75	8,52	8,86	7,77	6,62	10,07	7,36	7,68	6,99	7,37	6,84	5,39	5,51	7,74	10,20	9,54	9,13	8,51	9,13	9,13	9,53	9,05	8,21	8,79	9,38	8,33	7,00	13,11	9,90	9,39	-5,18%	
Milho	25,32	22,68	24,80	29,60	30,31	26,17	24,54	23,14	20,66	20,49	23,78	24,85	23,56	28,54	37,94	28,64	21,65	23,54	34,83	41,95	28,38	27,72	36,98	45,76	47,99	45,49	47,77	45,43	52,16	47,74	54,89	14,98%	
Pimenta-do-reino	0,80	0,52	0,41	0,16	0,24	0,31	0,32	0,27	0,36	0,48	0,70	0,98	0,51	0,58	0,61	0,45	0,47	0,44	0,53	0,51	0,44	0,46	0,57	0,64	0,64	0,88	1,53	1,47	1,48	-	-	-	
Soja	37,20	23,76	21,81	29,78	34,35	30,52	24,97	29,06	35,53	34,02	35,40	35,77	46,39	64,30	79,37	74,19	52,99	46,32	58,74	76,67	74,38	72,87	81,33	95,01	112,47	113,89	125,22	126,02	128,69	144,24	127,98	-11,27%	
Tomate	5,12	6,31	5,10	3,96	4,32	7,18	6,26	4,95	4,35	5,49	5,53	5,02	4,62	5,60	6,65	7,29	6,90	5,98	6,69	7,41	8,80	8,75	9,61	9,00	17,14	18,01	16,70	9,52	8,99	9,50	8,84	-7,00%	
Trigo	6,74	2,99	2,70	3,24	2,13	1,81	1,31	3,37	1,87	1,68	2,10	1,43	2,92	3,52	6,94	5,41	3,45	1,78	3,63	5,52	3,82	4,28	3,69	4,42	5,89	5,04	4,15	5,43	2,76	4,45	4,32	-2,90%	
Uva	1,44	1,65	0,72	0,16	0,23	0,83	1,42	0,61	1,02	3,27	2,71	1,07	2,21	2,09	2,72	5,02	2,04	1,79	3,97	1,96	6,26	5,02	6,82	5,72	5,00	5,18	4,32	3,77	6,21	5,29	5,50	3,97%	
Maçã	-	-	-	-	-	-	-	-	-	-	-	-	-	-	-	-	-	-	-	-	-	-	-	3,76	4,01	4,37	4,87	4,24	4,73	3,71	-	-	-
<b>TOTAL LAVOURAS</b>	<b>177,57</b>	<b>156,73</b>	<b>155,87</b>	<b>168,22</b>	<b>162,46</b>	<b>171,12</b>	<b>159,43</b>	<b>146,71</b>	<b>177,40</b>	<b>184,68</b>	<b>184,62</b>	<b>170,47</b>	<b>189,36</b>	<b>226,19</b>	<b>256,73</b>	<b>254,85</b>	<b>215,46</b>	<b>216,78</b>	<b>244,81</b>	<b>281,10</b>	<b>267,01</b>	<b>276,92</b>	<b>321,61</b>	<b>339,10</b>	<b>368,94</b>	<b>373,69</b>	<b>375,04</b>	<b>379,79</b>	<b>395,57</b>	<b>388,77</b>	<b>378,99</b>	<b>-2,52%</b>	
Bovinos	-	-	-	-	-	-	-	-	-	-	-	36,33	40,16	42,62	43,01	48,39	46,98	48,78	53,01	58,53	57,92	61,07	64,56	65,52	71,00	81,57	84,37	78,98	77,50	77,68	79,32	2,11%	
Suínos	-	-	-	-	-	-	-	-	-	-	-	6,58	7,89	8,09	8,64	9,72	11,27	9,91	10,60	12,55	12,69	13,96	13,98	13,13	15,20	15,96	17,06	15,74	17,48	14,10	13,87	-1,69%	
Frango	-	-	-	-	-	-	-	-	-	-	-	19,99	21,01	23,98	27,34	29,04	34,71	31,71	42,61	47,97	46,05	46,00	49,75	50,68	56,40	55,26	58,34	59,45	54,15	53,85	59,18	9,91%	
Leite	-	-	-	-	-	-	-	-	-	-	-	14,35	13,81	13,98	15,40	15,74	17,70	16,91	20,78	23,38	23,84	26,33	27,14	28,36	32,82	35,44	31,99	29,68	33,07	32,57	31,74	-2,56%	
Ovos	-	-	-	-	-	-	-	-	-	-	-	5,61	5,53	5,70	6,89	6,98	7,03	6,68	7,10	7,67	7,64	7,43	8,76	10,27	12,08	13,57	13,82	14,90	12,28	11,13	9,87	-11,37%	
<b>TOTAL PECUÁRIA</b>	<b>-</b>	<b>-</b>	<b>-</b>	<b>-</b>	<b>-</b>	<b>-</b>	<b>-</b>	<b>-</b>	<b>-</b>	<b>-</b>	<b>-</b>	<b>82,86</b>	<b>88,40</b>	<b>94,37</b>	<b>101,29</b>	<b>109,87</b>	<b>117,70</b>	<b>113,99</b>	<b>134,11</b>	<b>150,10</b>	<b>148,14</b>	<b>154,78</b>	<b>164,18</b>	<b>167,95</b>	<b>187,50</b>	<b>201,80</b>	<b>205,58</b>	<b>198,74</b>	<b>194,47</b>	<b>189,34</b>	<b>193,98</b>	<b>2,45%</b>	
<b>VBP TOTAL</b>	<b>177,57</b>	<b>156,73</b>	<b>155,87</b>	<b>168,22</b>	<b>162,46</b>	<b>171,12</b>	<b>159,43</b>	<b>146,71</b>	<b>177,40</b>	<b>184,68</b>	<b>184,62</b>	<b>253,33</b>	<b>277,76</b>	<b>320,56</b>	<b>358,02</b>	<b>364,72</b>	<b>333,16</b>	<b>330,77</b>	<b>378,92</b>	<b>431,20</b>	<b>415,16</b>	<b>431,70</b>	<b>485,79</b>	<b>507,05</b>	<b>556,44</b>	<b>575,49</b>	<b>580,62</b>	<b>578,53</b>	<b>590,04</b>	<b>578,11</b>	<b>572,96</b>	<b>-0,89%</b>	

Fonte Produção: Lavouras: IBGE - Levantamento Sistemático da Produção Agrícola - LSPA, fevereiro/2019; Pecuária: IBGE - Pesquisa Trimestral do Abate de Animais; Pesquisa Trimestral do Leite, Produção de Ovos de Galinha. Considerou-se para o ano em curso a produção dos últimos 4 trimestres.

Fonte Preços: Cepea/Esalq/USP, CONAB e FGV/FGVDados; Preços Recebidos pelos Produtores média anual para os anos fechados e para 2019 preços médios de janeiro a fevereiro.

CONAB para: Algodão herbáceo, Amendoim, Arroz, Banana, Batata - inglesa, Cacau, Cana-de-açúcar, Cebola, Feijão, Fumo, Laranja, Mamona, Mandioca, Milho, Pimenta-do-reino, Soja, Tomate, Uva, Bovinos, Suínos, Leite, Ovos; Cepea/ESALQ/USP para: Café, Maçã, Trigo e Frango; Café refere-se ao café arábica tipo 6, bebida dura para melhor e café robusta tipo 6, peneira 13 acima, com 86 defeitos; maçã refere-se a maçã gala nacional.

OBS: Devido a descontinuidade da informação pela FGV-FGVDados, comunicado da FGV em 24/04/2017, foram usados preços da FGV até dez/2016. A partir desta data os produtos, que antes eram informados pela FGV, passaram a ser substituídos pelos preços da Conab.

Nota: a partir de dezembro de 2015 preços de laranja retroativo a 2012 e frango retroativo a 2005, foram alterados para Conab e Cepea respectivamente. Para cacau, a partir de abril/2017, retroativo à jan/2016 foi alterado para Conab.

Devido a descontinuidade da informação de produção pelo LSPA/IBGE, fonte desta informação, as séries de cebola, maçã e pimenta do reino finalizam-se em 2017.

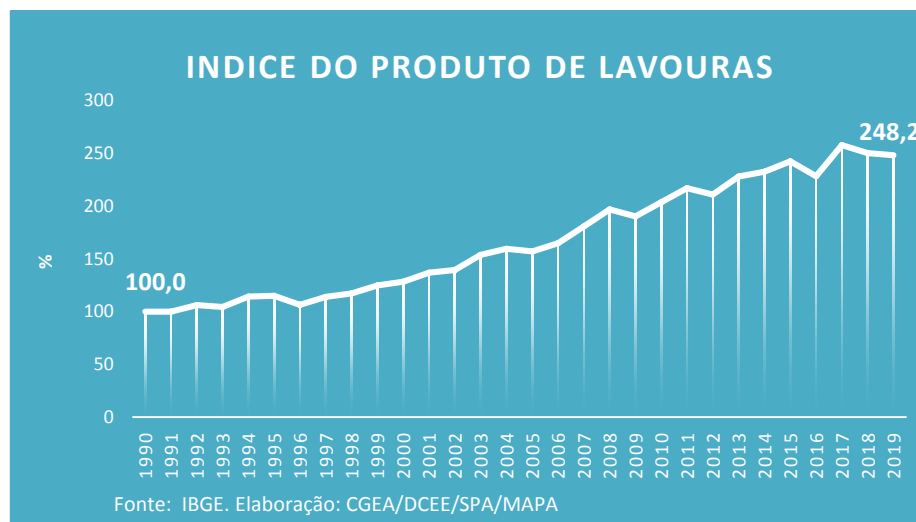
\* Valores deflacionados pelo IGP-DI da FGV -

Elaboração: CGEA/DCEE/SPA/MAPA.

\*\*1º Prognóstico da safra de 2018 (algodão, amendoim, arroz, feijão, mamona, milho, soja, trigo, os demais produtos repetiu-se a safra de 2017). Pecuária considerou-se a produção dos últimos 4

## Evolução do Produto de Lavouras ( Índice de Laspeyres)

Ano	Índice de Prod. base 1990	variação anual
1990	100,00	-
1991	100,28	0,28
1992	106,20	5,91
1993	104,57	-1,54
1994	114,16	9,17
1995	115,02	0,75
1996	106,55	-7,37
1997	114,04	7,03
1998	117,32	2,88
1999	124,73	6,32
2000	128,29	2,85
2001	136,97	6,77
2002	139,51	1,85
2003	153,87	10,29
2004	159,64	3,75
2005	157,14	-1,57
2006	164,86	4,91
2007	180,78	9,66
2008	196,91	8,92
2009	190,31	-3,35
2010	203,58	6,97
2011	217,04	6,61
2012	210,93	-2,81
2013	228,01	8,10
2014	232,56	2,00
2015	242,32	4,20
2016	228,24	-5,81
2017	257,77	12,94
2018	250,12	-2,96
2019	248,17	-0,78



Fonte dos dados brutos: FGV e IBGE; Elaboração: CGEA/DCEE/SPA/MAPA

\* As informações de produção referem-se ao LSPA de fevereiro/2019

Nota: Os preços utilizados são do Censo Agropecuário 1995/96

**VALOR BRUTO DA PRODUÇÃO - PRINCIPAIS PRODUTOS AGROPECUÁRIOS - BRASIL**

Últimos 6 meses - Valores em R\$\*

Variação Percentual (%)

LAVOURAS (em Kg)	set/18	out/18	nov/18	dez/18	jan/19	fev/19	set/out	out/nov	nov/dez	dez/jan	jan/fev
Algodão herbáceo (em caroço)	34.125.722.538	34.853.677.339	34.711.218.058	34.437.343.357	35.016.161.377	36.031.244.153	2,13	-0,41	-0,79	1,68	2,90
Amendoim (em casca)	1.224.145.976	1.255.403.447	1.266.230.477	1.270.535.119	1.298.421.058	1.376.596.183	2,55	0,86	0,34	2,19	6,02
Arroz (em casca)	9.903.217.143	9.958.136.635	9.995.832.183	10.009.560.956	9.794.050.636	9.145.374.395	0,55	0,38	0,14	-2,15	-6,62
Banana	10.770.987.916	10.705.436.201	10.590.113.477	10.337.302.998	10.590.603.618	10.972.890.389	-0,61	-1,08	-2,39	2,45	3,61
Batata - inglesa	4.025.494.348	3.961.379.585	4.040.617.489	4.109.336.742	5.791.918.818	6.850.726.693	-1,59	2,00	1,70	40,95	18,28
Cacau	1.920.425.666	2.040.045.542	2.026.989.272	2.036.335.433	2.000.470.072	2.012.880.588	6,23	-0,64	0,46	-1,76	0,62
Café (em grão)	24.454.421.897	24.839.726.915	25.267.506.253	25.254.656.041	20.570.384.308	20.394.618.797	1,58	1,72	-0,05	-18,55	-0,85
Cana-de-açúcar	63.700.525.049	62.767.445.096	62.241.224.670	61.891.130.806	57.929.966.655	56.818.316.652	-1,46	-0,84	-0,56	-6,40	-1,92
Cebola	-	-	-	-	-	-	-	-	-	-	-
Feijão (em grão)	6.104.843.530	5.709.352.521	5.735.593.767	5.841.642.541	8.977.821.541	11.252.704.895	-6,48	0,46	1,85	53,69	25,34
Fumo (em folha)	-	-	-	-	-	-	-	-	-	-	-
Laranja	12.560.418.337	12.780.157.318	12.893.599.665	12.617.442.583	12.205.483.028	13.169.096.834	1,75	0,89	-2,14	-3,27	7,89
Mamona (baga)	64.830.388	62.130.081	61.688.171	48.835.609	42.763.341	42.603.051	-4,17	-0,71	-20,83	-12,43	-0,37
Mandioca	10.600.355.088	10.430.267.938	10.283.538.307	9.901.693.346	9.387.047.318	9.388.990.825	-1,60	-1,41	-3,71	-5,20	0,02
Milho (em grão)	46.952.820.751	47.641.525.972	47.901.067.620	47.741.007.775	54.878.676.334	54.894.376.786	1,47	0,54	-0,33	14,95	0,03
Pimenta-do-reino	-	-	-	-	-	-	-	-	-	-	-
Soja (em grão)	143.824.821.004	144.674.090.014	144.787.180.184	144.239.673.247	130.661.594.080	127.984.364.964	0,59	0,08	-0,38	-9,41	-2,05
Tomate	9.354.586.223	9.473.911.247	10.132.450.242	9.501.215.570	8.241.998.135	8.836.188.334	1,28	6,95	-6,23	-13,25	7,21
Trigo (em grão)	4.960.393.333	4.912.791.199	4.775.141.017	4.446.737.827	4.266.442.808	4.317.907.029	-0,96	-2,80	-6,88	-4,05	1,21
Uva	4.611.685.623	4.649.848.692	4.717.290.045	5.262.458.783	5.187.779.644	5.499.295.922	0,83	1,45	11,56	-1,42	6,00
Maçã	-	-	-	-	-	-	-	-	-	-	-
<b>TOTAL LAVOURAS</b>	<b>389.159.694.811</b>	<b>390.715.325.740</b>	<b>391.427.280.897</b>	<b>388.946.908.733</b>	<b>376.841.582.771</b>	<b>378.988.176.491</b>	<b>0,40</b>	<b>0,18</b>	<b>-0,63</b>	<b>-3,11</b>	<b>0,57</b>
Bovinos	76.369.303.744	76.287.755.232	77.169.143.025	77.372.839.568	81.249.196.441	79.319.336.570	-0,11	1,16	0,26	5,01	-2,38
Suínos	14.045.561.433	13.995.528.921	14.123.982.104	14.155.384.790	14.633.400.110	13.866.325.791	-0,36	0,92	0,22	3,38	-5,24
Frango	52.069.383.762	52.789.458.878	53.102.194.293	53.912.802.290	61.247.172.696	59.184.669.330	1,38	0,59	1,53	13,60	-3,37
Leite	31.950.514.515	32.170.744.854	32.307.711.971	32.366.524.516	32.377.773.263	31.736.833.184	0,69	0,43	0,18	0,03	-1,98
Ovos	11.009.378.557	10.556.784.486	10.701.568.963	10.615.649.325	9.358.048.564	9.868.087.194	-4,11	1,37	-0,80	-11,85	5,45
<b>TOTAL PECUÁRIA</b>	<b>185.444.142.011</b>	<b>185.800.272.371</b>	<b>187.404.600.356</b>	<b>188.423.200.488</b>	<b>198.865.591.073</b>	<b>193.975.252.069</b>	<b>0,19</b>	<b>0,86</b>	<b>0,54</b>	<b>5,54</b>	<b>-2,46</b>
<b>VBP TOTAL</b>	<b>574.603.836.822</b>	<b>576.515.598.111</b>	<b>578.831.881.254</b>	<b>577.370.109.221</b>	<b>575.707.173.844</b>	<b>572.963.428.560</b>	<b>0,33</b>	<b>0,40</b>	<b>-0,25</b>	<b>-0,29</b>	<b>-0,48</b>

Fonte Produção: Lavouras: IBGE - Levantamento Sistemático da Produção Agrícola - LSPA, setembro/2018 a fevereiro/2019; Pecuária: IBGE - Pesquisa Trimestral do Abate de Animais; Pesquisa Trimestral do Leite, Produção de Ovos de Galinha. Considerou-se para o ano em curso a produção dos últimos 4 trimestres.

Fonte Preços: Cepea/Esalq/USP, CONAB e FGV/FGVDados; Preços Recebidos pelos Produtores média anual para os anos fechados e para 2019, preços médios de janeiro a fevereiro.

CONAB para: Algodão herbáceo, Amendoim, Arroz, Banana, Batata – inglesa, Cacau, Cana-de-açúcar, Cebola, Feijão, Fumo, Laranja, Mamona, Mandioca, Milho, Pimenta-do-reino, Soja, Tomate, Uva, Bovinos, Suínos, Leite, Ovos; Cepea/ESALQ/USP para: Café, Maçã, Trigo e Frango; Café refere-se ao café arábica tipo 6, bebida dura para melhor e café robusta tipo 6, peneira 13 acima, com 86 defeitos; maçã refere-se a maçã gala nacional.

OBS: Devido a descontinuidade da informação pela FGV-FGVDados, comunicado da FGV em 24/04/2017, foram usados preços da FGV até dez/2016. A partir desta data os produtos, que antes eram informados pela FGV, passaram a ser substituídos pelos preços da Conab.

Nota: a partir de dezembro de 2015 preços de laranja retroativo a 2012 e frango retroativo a 2005, foram alterados para Conab e Cepea respectivamente. Para cacau, a partir de abril/2017, retroativo à jan/2016 foi alterado para Conab.

Devido a descontinuidade da informação de produção pelo LSPA/IBGE, fonte desta informação, as séries de cebola, maçã e pimenta do reino finalizam-se em 2017.

Elaboração: CGEA/DCEE/SPA/MAPA.