

# VBP

Valor Bruto da Produção

maio/2020



**VALOR BRUTO DA PRODUÇÃO  
CAFÉ TOTAL**  
(valores em Reais\*)

REGIÃO-UF's / ANO	2011	2012	2013	2014	2015	2016	2017	2018	2019	2020
<b>REGIÃO NORTE</b>	<b>667.897.009</b>	<b>690.352.655</b>	<b>482.055.236</b>	<b>540.631.887</b>	<b>643.394.213</b>	<b>797.527.195</b>	<b>1.269.678.694</b>	<b>894.795.998</b>	<b>796.631.656</b>	<b>878.312.506</b>
RO	577.930.485	608.660.354	425.662.521	501.041.388	605.865.217	770.910.082	1.207.558.019	849.810.454	758.430.372	832.160.003
AC	19.114.801	10.350.446	8.567.025	12.180.999	15.937.800	18.510.854	19.819.009	11.829.302	9.025.385	13.296.371
AM	-	-	12.030.367	2.766.843	14.491.045	4.769.355	39.135.901	31.434.062	27.894.776	31.393.367
RR	-	-	-	-	-	-	-	-	-	-
PA	70.851.724	71.341.855	35.795.322	24.642.656	7.100.151	3.336.904	3.165.765	1.722.180	1.281.124	1.462.765
AP	-	-	-	-	-	-	-	-	-	-
TO	-	-	-	-	-	-	-	-	-	-
<b>REGIÃO NORDESTE</b>	<b>1.875.944.321</b>	<b>1.356.151.702</b>	<b>1.097.701.175</b>	<b>1.720.219.714</b>	<b>1.880.133.956</b>	<b>1.227.805.347</b>	<b>1.581.523.667</b>	<b>1.762.843.299</b>	<b>1.121.311.702</b>	<b>1.265.699.302</b>
MA	-	-	-	-	-	-	-	-	-	-
PI	-	-	-	-	-	-	-	-	-	-
CE	46.512.303	17.261.740	4.985.103	16.043.073	17.052.337	7.663.252	6.366.311	5.402.899	3.962.766	3.828.267
RN	-	-	-	-	-	-	-	-	-	-
PB	-	-	-	-	-	-	-	-	-	-
PE	23.163.132	13.531.782	7.127.924	7.360.387	8.949.391	4.472.786	8.074.238	5.963.625	4.409.360	1.775.436
AL	-	-	-	-	-	-	-	-	-	-
SE	-	-	-	-	-	-	-	-	-	-
BA	1.806.268.886	1.325.358.180	1.085.588.147	1.696.816.254	1.854.132.229	1.215.669.309	1.567.083.117	1.751.476.776	1.112.939.576	1.260.095.600
<b>REGIÃO SUDESTE</b>	<b>27.437.265.237</b>	<b>25.956.935.895</b>	<b>18.140.423.201</b>	<b>21.871.735.332</b>	<b>21.053.001.135</b>	<b>26.520.138.275</b>	<b>21.365.012.111</b>	<b>24.302.383.312</b>	<b>17.946.692.694</b>	<b>25.175.986.368</b>
MG	18.450.222.953	16.467.181.486	11.547.753.383	13.482.186.564	13.429.091.615	18.245.743.006	13.967.135.653	15.610.967.478	11.308.850.191	17.298.292.063
ES	6.002.295.290	6.090.297.560	4.492.643.696	5.342.911.357	4.903.364.999	4.699.976.273	4.787.573.271	5.463.609.367	4.478.004.522	5.108.634.720
RJ	217.023.944	162.940.040	121.788.565	173.639.565	171.341.254	186.352.797	196.987.252	153.813.878	154.713.338	195.234.174
SP	2.767.723.050	3.236.516.809	1.978.237.556	2.872.997.846	2.549.203.267	3.388.066.199	2.413.315.935	3.073.992.590	2.005.124.643	2.573.825.411
<b>REGIÃO SUL</b>	<b>1.540.424.824</b>	<b>936.465.550</b>	<b>724.332.868</b>	<b>364.254.705</b>	<b>804.783.768</b>	<b>620.601.535</b>	<b>664.614.789</b>	<b>465.803.458</b>	<b>427.322.233</b>	<b>512.600.103</b>
PR	1.540.424.824	936.465.550	724.332.868	364.254.705	804.783.768	620.601.535	664.614.789	465.803.458	427.322.233	512.600.103
SC	-	-	-	-	-	-	-	-	-	-
RS	-	-	-	-	-	-	-	-	-	-
<b>REGIÃO CENTRO-OESTE</b>	<b>363.486.956</b>	<b>286.841.438</b>	<b>201.119.621</b>	<b>234.038.638</b>	<b>259.693.626</b>	<b>236.755.760</b>	<b>204.375.666</b>	<b>194.081.864</b>	<b>210.130.031</b>	<b>237.468.643</b>
MS	21.730.218	15.611.208	12.753.712	15.237.292	13.358.946	4.432.939	4.311.216	1.938.589	2.193.335	2.339.933
MT	55.549.456	53.531.991	62.215.372	60.081.216	51.592.722	49.386.873	54.979.033	42.830.866	51.393.057	44.346.782
GO	270.236.545	201.818.051	117.607.138	145.717.775	181.623.533	171.340.574	136.091.330	144.778.083	148.171.148	183.534.509
DF	15.970.736	15.880.188	8.543.399	13.002.356	13.118.424	11.595.374	8.994.088	4.534.326	8.372.490	7.247.419
<b>BRASIL</b>	<b>31.885.018.348</b>	<b>29.226.747.240</b>	<b>20.645.632.101</b>	<b>24.730.425.454</b>	<b>24.685.240.251</b>	<b>29.402.828.111</b>	<b>25.085.204.927</b>	<b>27.619.907.931</b>	<b>20.502.088.317</b>	<b>28.070.066.922</b>

Fonte Produção - IBGE - Levantamento Sistemático da Produção Agrícola - LSPA, maio/2020;

Fonte preços: Cepea/Esalq/USP Preços Recebidos pelos Produtores média anual para os anos fechados e para 2020 preços médios de janeiro a maio.

Café refere-se ao café arábica tipo 6, bebida dura para melhor e café robusta tipo 6, peneira 13 acima, com 86 defeitos;

\* Valores deflacionados pelo IGP-DI da FGV - maio/2020. Elaboração CGAPI/DFI/SPA/MAPA.

**VALOR BRUTO DA PRODUÇÃO  
CAFÉ ARÁBICA**  
(valores em Reais\*)

REGIÃO-UF's / ANO	2011	2012	2013	2014	2015	2016	2017	2018	2019	2020
<b>REGIÃO NORTE</b>	<b>19.114.801</b>	<b>-</b>	<b>303.316</b>	<b>1.003.238</b>	<b>390.847</b>	<b>229.118</b>	<b>17.049.743</b>	<b>15.073.349</b>	<b>13.886.082</b>	<b>16.716.408</b>
RO	-	-	-	-	-	-	-	-	-	-
AC	19.114.801	-	303.316	506.585	-	-	-	-	-	-
AM	-	-	-	496.652	390.847	229.118	17.049.743	15.073.349	13.886.082	16.716.408
RR	-	-	-	-	-	-	-	-	-	-
PA	-	-	-	-	-	-	-	-	-	-
AP	-	-	-	-	-	-	-	-	-	-
TO	-	-	-	-	-	-	-	-	-	-
<b>REGIÃO NORDESTE</b>	<b>1.603.083.532</b>	<b>1.012.855.979</b>	<b>812.207.824</b>	<b>1.253.878.108</b>	<b>1.278.530.260</b>	<b>804.214.875</b>	<b>580.638.996</b>	<b>905.173.108</b>	<b>555.828.996</b>	<b>681.694.403</b>
MA	-	-	-	-	-	-	-	-	-	-
PI	-	-	-	-	-	-	-	-	-	-
CE	45.449.822	16.976.800	4.701.397	15.803.475	16.766.328	7.441.361	6.160.207	5.158.618	3.690.854	3.614.605
RN	-	-	-	-	-	-	-	-	-	-
PB	-	-	-	-	-	-	-	-	-	-
PE	23.163.132	13.531.782	7.127.924	7.360.387	8.949.391	4.472.786	8.074.238	5.963.625	4.409.360	1.775.436
AL	-	-	-	-	-	-	-	-	-	-
SE	-	-	-	-	-	-	-	-	-	-
BA	1.534.470.577	982.347.397	800.378.503	1.230.714.247	1.252.814.540	792.300.728	566.404.551	894.050.865	547.728.781	676.304.363
<b>REGIÃO SUDESTE</b>	<b>23.869.225.434</b>	<b>21.634.930.217</b>	<b>15.080.629.386</b>	<b>18.192.720.140</b>	<b>17.688.366.328</b>	<b>23.772.099.990</b>	<b>18.055.427.277</b>	<b>20.587.878.693</b>	<b>14.518.594.315</b>	<b>21.812.135.901</b>
MG	18.332.235.125	16.339.058.211	11.442.860.413	13.375.014.370	13.283.492.052	18.092.399.056	13.783.430.590	15.510.476.428	11.215.673.291	17.206.537.787
ES	2.552.243.315	1.896.415.157	1.537.833.396	1.771.379.836	1.684.529.961	2.105.486.761	1.662.048.000	1.851.385.154	1.144.709.286	1.838.203.999
RJ	217.023.944	162.940.040	121.788.565	173.639.565	171.341.254	186.352.797	196.987.252	153.813.878	154.713.338	195.234.174
SP	2.767.723.050	3.236.516.809	1.978.147.012	2.872.686.369	2.549.003.061	3.387.861.376	2.412.961.435	3.072.203.232	2.003.498.400	2.572.159.940
<b>REGIÃO SUL</b>	<b>1.540.424.824</b>	<b>936.465.550</b>	<b>724.332.868</b>	<b>364.254.705</b>	<b>804.783.768</b>	<b>620.601.535</b>	<b>664.614.789</b>	<b>465.803.458</b>	<b>427.322.233</b>	<b>512.600.103</b>
PR	1.540.424.824	936.465.550	724.332.868	364.254.705	804.783.768	620.601.535	664.614.789	465.803.458	427.322.233	512.600.103
SC	-	-	-	-	-	-	-	-	-	-
RS	-	-	-	-	-	-	-	-	-	-
<b>REGIÃO CENTRO-OESTE</b>	<b>310.441.622</b>	<b>234.861.256</b>	<b>139.597.543</b>	<b>175.139.455</b>	<b>209.113.097</b>	<b>188.195.704</b>	<b>150.335.066</b>	<b>152.450.294</b>	<b>160.877.367</b>	<b>195.042.973</b>
MS	21.730.218	15.611.208	12.753.712	15.237.292	13.358.946	4.432.939	4.311.216	1.938.589	2.193.335	2.339.933
MT	2.504.122	1.551.810	693.294	1.182.032	1.012.193	826.818	938.433	1.199.296	2.140.393	1.921.112
GO	270.236.545	201.818.051	117.607.138	145.717.775	181.623.533	171.340.574	136.091.330	144.778.083	148.171.148	183.534.509
DF	15.970.736	15.880.188	8.543.399	13.002.356	13.118.424	11.595.374	8.994.088	4.534.326	8.372.490	7.247.419
<b>BRASIL</b>	<b>27.342.290.214</b>	<b>23.819.113.003</b>	<b>16.757.070.937</b>	<b>19.986.995.645</b>	<b>20.025.417.852</b>	<b>25.385.341.222</b>	<b>19.468.065.872</b>	<b>22.126.378.902</b>	<b>15.676.508.993</b>	<b>23.218.189.788</b>

Fonte Produção - IBGE - Levantamento Sistemático da Produção Agrícola - LSPA, maio/2020;

Fonte preços: Cepea/Esalq/USP Preços Recebidos pelos Produtores média anual para os anos fechados e para 2020 preços médios de janeiro a maio.

Café refere-se ao café arábica tipo 6, bebida dura para melhor e café robusta tipo 6, peneira 13 acima, com 86 defeitos;

\* Valores deflacionados pelo IGP-DI da FGV - maio/2020. Elaboração CGAPI/DFI/SPA/MAPA.



**VALOR BRUTO DA PRODUÇÃO  
CAFÉ CONILON**  
(valores em Reais\*)

REGIÃO-UF's / ANO	2011	2012	2013	2014	2015	2016	2017	2018	2019	2020
<b>REGIÃO NORTE</b>	<b>648.782.208</b>	<b>690.352.655</b>	<b>481.751.920</b>	<b>539.628.649</b>	<b>643.003.366</b>	<b>797.298.076</b>	<b>1.252.628.951</b>	<b>879.722.648</b>	<b>782.745.574</b>	<b>861.596.098</b>
RO	577.930.485	608.660.354	425.662.521	501.041.388	605.865.217	770.910.082	1.207.558.019	849.810.454	758.430.372	832.160.003
AC	-	10.350.446	8.263.709	11.674.413	15.937.800	18.510.854	19.819.009	11.829.302	9.025.385	13.296.371
AM	-	-	12.030.367	2.270.191	14.100.198	4.540.237	22.086.158	16.360.712	14.008.694	14.676.959
RR	-	-	-	-	-	-	-	-	-	-
PA	70.851.724	71.341.855	35.795.322	24.642.656	7.100.151	3.336.904	3.165.765	1.722.180	1.281.124	1.462.765
AP	-	-	-	-	-	-	-	-	-	-
TO	-	-	-	-	-	-	-	-	-	-
<b>REGIÃO NORDESTE</b>	<b>272.860.789</b>	<b>343.295.723</b>	<b>285.493.350</b>	<b>466.341.605</b>	<b>601.603.696</b>	<b>423.590.473</b>	<b>1.000.884.671</b>	<b>857.670.191</b>	<b>565.482.707</b>	<b>584.004.899</b>
MA	-	-	-	-	-	-	-	-	-	-
PI	-	-	-	-	-	-	-	-	-	-
CE	1.062.481	284.940	283.707	239.598	286.008	221.891	206.104	244.281	271.912	213.662
RN	-	-	-	-	-	-	-	-	-	-
PB	-	-	-	-	-	-	-	-	-	-
PE	-	-	-	-	-	-	-	-	-	-
AL	-	-	-	-	-	-	-	-	-	-
SE	-	-	-	-	-	-	-	-	-	-
BA	271.798.308	343.010.783	285.209.644	466.102.007	601.317.688	423.368.581	1.000.678.566	857.425.910	565.210.795	583.791.237
<b>REGIÃO SUDESTE</b>	<b>3.568.039.803</b>	<b>4.322.005.678</b>	<b>3.059.793.815</b>	<b>3.679.015.192</b>	<b>3.364.634.807</b>	<b>2.748.038.284</b>	<b>3.309.584.833</b>	<b>3.714.504.620</b>	<b>3.428.098.379</b>	<b>3.363.850.468</b>
MG	117.987.828	128.123.275	104.892.971	107.172.194	145.599.563	153.343.950	183.705.063	100.491.050	93.176.900	91.754.276
ES	3.450.051.975	4.193.882.403	2.954.810.300	3.571.531.521	3.218.835.038	2.594.489.511	3.125.525.271	3.612.224.213	3.333.295.236	3.270.430.721
RJ	-	-	-	-	-	-	-	-	-	-
SP	-	-	90.545	311.477	200.206	204.823	354.500	1.789.357	1.626.243	1.665.470
<b>REGIÃO SUL</b>	<b>-</b>	<b>-</b>	<b>-</b>	<b>-</b>	<b>-</b>	<b>-</b>	<b>-</b>	<b>-</b>	<b>-</b>	<b>-</b>
PR	-	-	-	-	-	-	-	-	-	-
SC	-	-	-	-	-	-	-	-	-	-
RS	-	-	-	-	-	-	-	-	-	-
<b>REGIÃO CENTRO-OESTE</b>	<b>53.045.334</b>	<b>51.980.181</b>	<b>61.522.079</b>	<b>58.899.183</b>	<b>50.580.529</b>	<b>48.560.055</b>	<b>54.040.600</b>	<b>41.631.570</b>	<b>49.252.664</b>	<b>42.425.669</b>
MS	-	-	-	-	-	-	-	-	-	-
MT	53.045.334	51.980.181	61.522.079	58.899.183	50.580.529	48.560.055	54.040.600	41.631.570	49.252.664	42.425.669
GO	-	-	-	-	-	-	-	-	-	-
DF	-	-	-	-	-	-	-	-	-	-
<b>BRASIL</b>	<b>4.542.728.134</b>	<b>5.407.634.237</b>	<b>3.888.561.164</b>	<b>4.743.429.809</b>	<b>4.659.822.398</b>	<b>4.017.486.889</b>	<b>5.617.139.055</b>	<b>5.493.529.029</b>	<b>4.825.579.324</b>	<b>4.851.877.134</b>

Fonte Produção - IBGE - Levantamento Sistemático da Produção Agrícola - LSPA, maio/2020;

Fonte preços: Cepea/Esalq/USP Preços Recebidos pelos Produtores média anual para os anos fechados e para 2020 preços médios de janeiro a maio.

Café refere-se ao café arábica tipo 6, bebida dura para melhor e café robusta tipo 6, peneira 13 acima, com 86 defeitos;

\* Valores deflacionados pelo IGP-DI da FGV - maio/2020. Elaboração CGAPI/DFI/SPA/MAPA.

**VALOR BRUTO DA PRODUÇÃO - LAVOURAS E PECUÁRIA - BRASIL**

Valores em R\$\*

LAVOURAS	2016	2017	2018	2019	2020	variação % 2018/2019	variação % 2019/2020	Gráficos
Algodão herbáceo	14.989.622.376	25.820.533.153	37.662.609.673	43.719.063.042	43.031.970.956	▲ 16,1	▼ -1,6	
Amendoim	1.490.445.112	1.537.427.761	1.389.528.447	1.616.471.599	1.620.753.455	▲ 16,3	▲ 0,3	
Arroz	12.036.011.896	13.137.982.164	10.947.010.611	10.340.566.213	11.372.975.747	▼ -5,5	▲ 10,0	
Banana	17.694.128.186	12.974.175.596	11.238.547.766	12.944.496.870	12.418.483.641	▲ 15,2	▼ -4,1	
Batata - inglesa	8.766.836.377	4.704.921.263	4.494.201.080	8.409.803.262	6.955.570.807	▲ 87,1	▼ -17,3	
Cacau	2.256.771.350	1.642.821.749	2.227.050.611	2.338.987.018	2.943.712.963	▲ 5,0	▲ 25,9	
Café	29.402.828.111	25.085.204.927	27.619.907.931	20.502.088.317	28.070.066.922	▼ -25,8	▲ 36,9	
Cana-de-açúcar	66.291.255.011	81.128.624.865	67.562.637.983	61.038.816.502	61.910.858.353	▼ -9,7	▲ 1,4	
Cebola	4.373.325.129	2.211.202.543	-	-	-	-	-	
Feijão	13.484.200.297	9.882.896.936	6.393.270.715	10.021.964.377	11.529.405.269	▲ 56,8	▲ 15,0	
Fumo	6.795.949.839	-	-	-	-	-	-	
Laranja	15.304.924.157	17.011.291.220	13.799.142.697	13.804.862.330	15.232.014.930	▲ 0,0	▲ 10,3	
Mamona	53.960.680	32.728.752	53.409.360	68.913.120	77.565.261	▲ 29,0	▲ 12,6	
Mandioca	7.656.779.850	14.343.250.588	10.829.047.054	8.884.755.790	8.824.172.458	▼ -18,0	▼ -0,7	
Milho	49.681.473.998	57.041.603.021	52.212.243.048	65.873.800.520	75.847.406.980	▲ 26,2	▲ 15,1	
Pimenta-do-reino	1.612.468.842	1.613.615.600	-	-	-	-	-	
Soja	137.822.970.774	140.737.542.427	157.748.594.502	142.596.258.744	167.677.340.731	▼ -9,6	▲ 17,6	
Tomate	10.410.486.990	9.834.720.992	10.391.062.102	10.724.808.628	10.571.259.336	▲ 3,2	▼ -1,4	
Trigo	5.940.324.914	3.018.833.804	4.863.201.826	4.649.550.350	7.023.855.536	▼ -4,4	▲ 51,1	
Uva	4.120.856.072	6.795.306.787	5.784.895.866	5.644.006.448	4.701.395.283	▼ -2,4	▼ -16,7	
Maçã	5.169.387.072	4.057.593.246	-	-	-	-	-	
<b>TOTAL LAVOURAS</b>	<b>415.355.007.033</b>	<b>432.612.277.394</b>	<b>425.216.361.275</b>	<b>423.179.213.128</b>	<b>469.808.808.629</b>	▼ -0,5	▲ 11,0	
Bovinos	86.375.247.573	84.762.385.238	85.330.394.406	91.370.096.544	101.931.151.200	▲ 7,1	▲ 11,6	
Suínos	17.217.040.123	19.112.690.232	15.478.570.032	18.397.992.399	19.863.856.271	▲ 18,9	▲ 8,0	
Frango	65.013.726.495	59.216.207.801	58.893.429.145	67.809.709.409	62.898.711.028	▲ 15,1	▼ -7,2	
Leite	32.461.063.162	36.168.306.784	35.630.696.842	35.296.370.524	35.109.928.297	▼ -0,9	▼ -0,5	
Ovos	16.290.292.333	13.427.418.189	12.210.137.556	12.360.982.945	14.192.306.358	▲ 1,2	▲ 14,8	
<b>TOTAL PECUÁRIA</b>	<b>217.357.369.685</b>	<b>212.687.008.243</b>	<b>207.543.227.980</b>	<b>225.235.151.821</b>	<b>233.995.953.154</b>	▲ 8,5	▲ 3,9	
<b>VBP TOTAL</b>	<b>632.712.376.718</b>	<b>645.299.285.637</b>	<b>632.759.589.255</b>	<b>648.414.364.949</b>	<b>703.804.761.783</b>	▲ 2,5	▲ 8,5	

Fonte Produção: Lavouras: IBGE - Levantamento Sistemático da Produção Agrícola - LSPA, maio/2020; Pecuária: IBGE - Pesquisa Trimestral do Abate de Animais; Pesquisa Trimestral do Leite, Produção de Ovos de Galinha. Considerou-se para o ano em curso a produção dos últimos 4 trimestres.

Fonte Preços: Cepea/Esalq/USP, CONAB e FGV/FGVDados; Preços Recebidos pelos Produtores média anual para os anos fechados, para 2020 preços médios de janeiro a maio.

CONAB para: Algodão herbáceo, Amendoim, Arroz, Banana, Batata – inglesa, Cacau, Cana-de-açúcar, Cebola, Feijão, Fumo, Laranja, Mamona, Mandioca, Milho, Pimenta-do-reino, Soja, Tomate, Uva, Bovinos, Suínos, Leite, Ovos; Cepea/ESALQ/USP para: Café, Maçã, Trigo e Frango; Café refere-se ao café arábica tipo 6, bebida dura para melhor e café robusta tipo 6, peneira 13 acima, com 86 defeitos; maçã refere-se a maçã gala nacional.

OBS: Devido a descontinuidade da informação pela FGV-FGVDados, comunicado da FGV em 24/04/2017, foram usados preços da FGV até dez/2016. A partir desta data os produtos, que antes eram informados pela FGV, passaram a ser substituídos pelos preços da Conab.

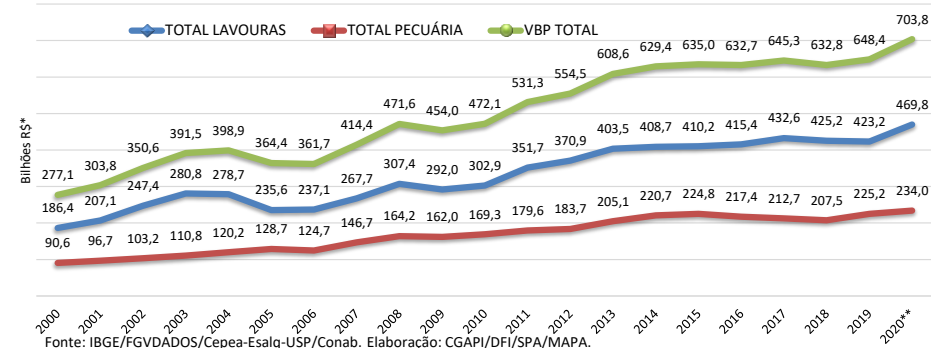
Nota: a partir de dezembro de 2015 preços de laranja retroativo a 2012 e frango retroativo a 2005, foram alterados para Conab e Cepea respectivamente. Para cacau, a partir de abril/2017, retroativo à jan/2016 foi alterado para Conab.

Devido a descontinuidade da informação de produção pelo LSPA/IBGE, fonte desta informação, as séries de cebola, maçã e pimenta do reino finalizam-se em 2017.

\* Valores deflacionados pelo IGP-DI da FGV - maio/2020.

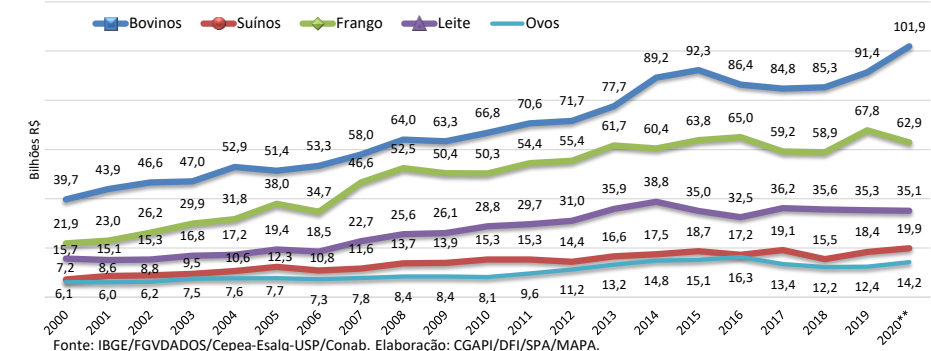
Elaboração: CGAPI/DCI/SPA/MAPA.

**VBP AGROPECUÁRIA - BRASIL**



Fonte: IBGE/FGVDADOS/Cepea-Esalq-USP/Conab. Elaboração: CGAPI/DFI/SPA/MAPA.

**VBP Pecuária - por produto**

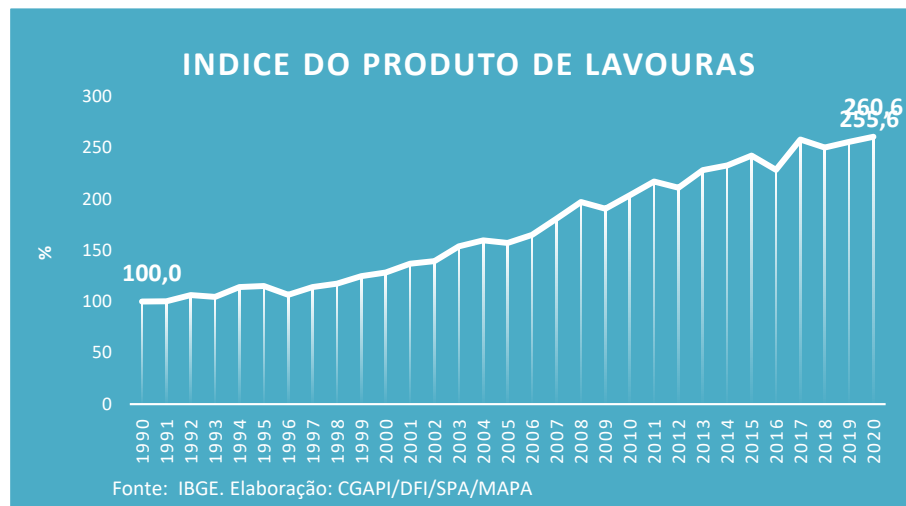


Fonte: IBGE/FGVDADOS/Cepea-Esalq-USP/Conab. Elaboração: CGAPI/DFI/SPA/MAPA.



## Evolução do Produto de Lavouras (Índice de Laspeyres)

Ano	Índice de Prod. base 1990	variação anual
1990	100,00	-
1991	100,28	0,28
1992	106,20	5,91
1993	104,57	-1,54
1994	114,16	9,17
1995	115,02	0,75
1996	106,55	-7,37
1997	114,04	7,03
1998	117,32	2,88
1999	124,73	6,32
2000	128,29	2,85
2001	136,97	6,77
2002	139,51	1,85
2003	153,87	10,29
2004	159,64	3,75
2005	157,14	-1,57
2006	164,86	4,91
2007	180,78	9,66
2008	196,91	8,92
2009	190,31	-3,35
2010	203,58	6,97
2011	217,04	6,61
2012	210,93	-2,81
2013	228,01	8,10
2014	232,56	2,00
2015	242,32	4,20
2016	228,24	-5,81
2017	257,77	12,94
2018	250,12	-2,96
2019	255,64	2,21
2020	260,58	1,93



Fonte dos dados brutos: FGV e IBGE; Elaboração: CGAPI/DFI/SPA/MAPA

\* As informações de produção referem-se ao LSPA de maio/2020

Nota: Os preços utilizados são do Censo Agropecuário 1995/96

**VALOR BRUTO DA PRODUÇÃO - PRINCIPAIS PRODUTOS AGROPECUÁRIOS - BRASIL**

LAVOURAS (em Kg)	Últimos 6 meses - Valores em R\$*						Variação Percentual (%)				
	dez/19	jan/20	fev/20	mar/20	abr/20	mai/20	dez/jan	jan/fev	fev/mar	mar/abr	abr/mai
Algodão herbáceo (em caroço)	43.719.063.042	42.561.521.534	43.785.277.906	42.504.636.280	42.460.338.130	43.031.970.956	-2,65	2,88	-2,92	-0,10	1,35
Amendoim (em casca)	1.616.471.599	1.887.895.025	1.807.371.811	1.703.351.609	1.654.499.750	1.620.753.455	16,79	-4,27	-5,76	-2,87	-2,04
Arroz (em casca)	10.340.566.213	10.507.545.573	10.630.387.752	10.872.855.130	10.981.360.104	11.372.975.747	1,61	1,17	2,28	1,00	3,57
Banana	12.944.496.870	11.700.297.278	12.098.113.481	12.400.785.932	12.507.575.170	12.418.483.641	-9,61	3,40	2,50	0,86	-0,71
Batata - inglesa	8.409.803.262	6.170.246.056	5.970.520.987	5.918.166.911	6.401.298.166	6.955.570.807	-26,63	-3,24	-0,88	8,16	8,66
Cacau	2.338.987.018	2.349.447.696	2.493.097.217	2.952.176.018	2.993.445.386	2.943.712.963	0,45	6,11	18,41	1,40	-1,66
Café (em grão)	20.502.088.317	25.765.388.169	25.774.664.328	26.920.717.759	27.755.106.428	28.070.066.922	25,67	0,04	4,45	3,10	1,13
Cana-de-açúcar	61.038.816.502	60.819.414.142	62.862.895.703	62.722.535.248	62.582.883.597	61.910.858.353	-0,36	3,36	-0,22	-0,22	-1,07
Feijão (em grão)	10.021.964.377	9.834.027.497	9.809.385.995	10.294.687.076	10.873.357.328	11.529.405.269	-1,88	-0,25	4,95	5,62	6,03
Laranja	12.787.623.797	14.814.746.293	15.144.939.921	14.685.082.854	15.078.987.606	15.232.014.930	15,85	2,23	-3,04	2,68	1,01
Mamona (baga)	68.913.120	61.860.992	71.601.225	77.337.137	77.380.965	77.565.261	-10,23	15,75	8,01	0,06	0,24
Mandioca	8.884.755.790	9.547.138.654	9.577.235.630	9.323.305.915	9.017.217.466	8.824.172.458	7,46	0,32	-2,65	-3,28	-2,14
Milho (em grão)	65.873.800.520	74.743.454.028	75.881.294.394	77.032.552.416	77.436.799.824	75.847.406.980	13,46	1,52	1,52	0,52	-2,05
Soja (em grão)	142.596.258.744	163.054.804.987	164.684.116.219	160.985.412.887	165.381.661.524	167.677.340.731	14,35	1,00	-2,25	2,73	1,39
Tomate	10.724.808.628	9.664.760.400	10.397.385.723	10.448.699.025	10.834.268.298	10.571.259.336	-9,88	7,58	0,49	3,69	-2,43
Trigo (em grão)	4.649.550.350	4.256.756.198	4.386.801.592	4.562.786.453	6.103.723.546	7.023.855.536	-8,45	3,06	4,01	33,77	15,07
Uva	5.644.006.448	5.788.903.839	5.485.311.327	5.041.323.106	4.902.789.663	4.701.395.283	2,57	-5,24	-8,09	-2,75	-4,11
<b>TOTAL LAVOURAS</b>	<b>422.161.974.596</b>	<b>453.528.208.359</b>	<b>460.860.401.210</b>	<b>458.446.411.758</b>	<b>467.042.692.950</b>	<b>469.808.808.629</b>	<b>7,43</b>	<b>1,62</b>	<b>-0,52</b>	<b>1,88</b>	<b>0,59</b>
Bovinos	81.928.712.695	102.690.248.763	103.317.374.191	103.407.900.217	103.363.216.931	101.931.151.200	25,34	0,61	0,09	-0,04	-1,39
Suínos	17.777.334.369	22.047.352.010	20.365.944.475	20.686.559.485	20.273.693.368	19.863.856.271	24,02	-7,63	1,57	-2,00	-2,02
Frango	67.252.622.328	69.321.350.573	67.825.117.232	67.490.717.924	64.681.685.174	62.898.711.028	3,08	-2,16	-0,49	-4,16	-2,76
Leite	34.792.983.491	33.816.926.184	33.932.217.294	34.383.450.592	35.364.127.585	35.109.928.297	-2,81	0,34	1,33	2,85	-0,72
Ovos	15.172.871.149	15.167.769.051	15.884.623.235	13.291.867.454	13.775.039.106	14.192.306.358	-0,03	4,73	-16,32	3,64	3,03
<b>TOTAL PECUÁRIA</b>	<b>216.924.524.032</b>	<b>243.043.646.581</b>	<b>241.325.276.426</b>	<b>239.260.495.672</b>	<b>237.457.762.164</b>	<b>233.995.953.154</b>	<b>12,04</b>	<b>-0,71</b>	<b>-0,86</b>	<b>-0,75</b>	<b>-1,46</b>
<b>VBP TOTAL</b>	<b>639.086.498.628</b>	<b>696.571.854.940</b>	<b>702.185.677.636</b>	<b>697.706.907.430</b>	<b>704.500.455.115</b>	<b>703.804.761.783</b>	<b>8,99</b>	<b>0,81</b>	<b>-0,64</b>	<b>0,97</b>	<b>-0,10</b>

Fonte Produção: Lavouras: IBGE - Levantamento Sistemático da Produção Agrícola - LSPA, dezembro/2019 a maio/2020; Pecuária: IBGE - Pesquisa Trimestral do Abate de Animais; Pesquisa Trimestral do Leite, Produção de Ovos de Galinha. Considerou-se para o ano em curso a produção dos últimos 4 trimestres.

Fonte Preços: Cepea/Esalq/USP, CONAB e FGV/FGVDados; Preços Recebidos pelos Produtores média anual para os anos fechados e para 2020, preços médios de janeiro a maio.

CONAB para: Algodão herbáceo, Amendoim, Arroz, Banana, Batata - inglesa, Cacau, Cana-de-açúcar, Cebola, Feijão, Fumo, Laranja, Mamona, Mandioca, Milho, Pimenta-do-reino, Soja, Tomate, Uva, Bovinos, Suínos, Leite, Ovos; Cepea/ESALQ/USP para: Café, Maçã, Trigo e Frango; Café refere-se ao café arábica tipo 6, bebida dura para melhor e café robusta tipo 6, peneira 13 acima, com 86 defeitos; maçã refere-se a maçã gala nacional.

OBS: Devido a descontinuidade da informação pela FGV-FGVDados, comunicado da FGV em 24/04/2017, foram usados preços da FGV até dez/2016. A partir desta data os produtos, que antes eram informados pela FGV, passaram a ser substituídos pelos preços da Conab.

Nota: a partir de dezembro de 2015 preços de laranja retroativo a 2012 e frango retroativo a 2005, foram alterados para Conab e Cepea respectivamente. Para cacau, a partir de abril/2017, retroativo à jan/2016 foi alterado para Conab.

Devido a descontinuidade da informação de produção pelo LSPA/IBGE, fonte desta informação, as séries de cebola, maçã e pimenta do reino finalizam-se em 2017.

Elaboração: CGAPI/DCI/SPA/MAPA.



**VALOR BRUTO DA PRODUÇÃO AGROPECUÁRIA - 2020**

(valores em milhões Reais\*)

REGIÃO-UF's / Produto	Algodão herbáceo	Amendoim	Arroz	Banana	Batata - inglesa	Cacau	Café Total	Café Arábica	Café conilon	Cana-de-açúcar	Feijão	Laranja	Mamona	Mandioca	Milho	Soja	Tomate	Trigo	Uva	Bovinos	Suínos	Frango	Leite	Ovos	VBP Total
<b>REGIÃO NORTE</b>	<b>178,1</b>	<b>1,1</b>	<b>1.072,8</b>	<b>1.600,8</b>	-	<b>1.750,8</b>	<b>878,3</b>	<b>16,7</b>	<b>861,6</b>	<b>411,5</b>	<b>154,4</b>	<b>285,6</b>	-	<b>4.213,5</b>	<b>2.531,0</b>	<b>8.579,3</b>	<b>41,8</b>	-	<b>0,7</b>	<b>20.168,6</b>	<b>15,6</b>	<b>1.220,8</b>	<b>1.041,4</b>	<b>488,9</b>	<b>44.635,0</b>
RO	-	0,26	119,8	173,4	-	53,9	832,2	-	832,2	6,0	-	5,9	-	139,7	860,9	1.700,4	3,7	-	0,6	7.401,6	1,7	197,6	646,7	41,2	12.185,5
AC	-	0,3	-	125,4	-	-	13,3	-	13,3	1,1	14,8	7,5	-	454,1	58,7	11,6	-	-	-	1.140,1	10,7	-	13,0	10,2	1.860,8
AM	-	-	15,0	317,0	-	7,9	31,4	16,7	14,7	26,1	-	54,2	-	2.263,2	15,0	-	-	-	-	673,4	2,3	-	7,2	199,9	3.612,4
RR	35,9	-	50,5	118,6	-	0,1	-	-	-	0,4	-	18,2	-	174,0	48,1	67,9	22,6	-	-	238,9	-	-	0,3	25,7	801,1
PA	-	0,3	107,5	729,1	-	1.688,9	1,5	-	1,5	97,9	56,0	196,4	-	1.069,9	670,3	2.669,9	15,5	-	-	7.576,6	0,9	855,4	235,7	117,1	16.088,9
AP	-	-	1,1	47,5	-	-	-	-	-	-	-	3,4	-	-	1,3	80,1	-	-	-	-	-	-	-	-	133,4
TO	142,2	0,2	778,9	89,9	-	-	-	-	-	280,0	83,7	-	-	112,6	876,9	4.049,5	-	-	0,04	3.138,0	-	167,8	138,4	94,8	9.952,8
<b>REGIÃO NORDESTE</b>	<b>10.317,0</b>	<b>35,7</b>	<b>341,1</b>	<b>4.348,8</b>	<b>509,1</b>	<b>1.559,0</b>	<b>1.265,7</b>	<b>681,7</b>	<b>584,0</b>	<b>4.949,0</b>	<b>2.938,1</b>	<b>757,8</b>	<b>76,6</b>	<b>1.089,9</b>	<b>6.005,4</b>	<b>15.783,2</b>	<b>1.122,1</b>	<b>14,7</b>	<b>1.583,5</b>	<b>8.310,9</b>	<b>154,9</b>	<b>2.334,7</b>	<b>2.218,8</b>	<b>2.096,2</b>	<b>67.812,2</b>
MA	660,1	-	187,9	122,8	-	-	-	-	-	249,7	29,7	0,4	-	236,9	1.489,2	4.413,1	10,0	-	-	2.094,2	5,0	15,4	83,7	-	9.598,1
PI	430,0	0,1	98,4	69,3	-	-	-	-	-	101,2	482,5	1,3	-	99,5	1.734,8	3.610,8	3,6	-	0,4	301,0	4,3	36,7	25,6	59,5	7.059,3
CE	23,2	1,2	-	288,9	-	-	3,8	3,6	0,2	53,6	740,0	-	0,3	94,6	573,6	-	248,5	-	2,9	381,7	57,9	225,5	399,9	746,6	3.842,4
RN	6,4	-	3,3	373,2	-	-	-	-	-	403,3	85,6	0,8	-	56,4	33,5	-	-	-	-	238,9	5,2	-	105,0	125,1	1.436,8
PB	15,3	2,8	2,4	768,8	0,4	-	-	-	-	572,0	166,4	3,8	-	31,2	57,8	-	37,3	-	6,6	181,9	-	-	87,8	108,1	2.042,9
PE	0,6	0,2	3,2	631,7	-	-	1,8	1,8	-	1.302,5	155,1	-	0,24	100,3	73,0	-	-	-	1.335,1	887,0	20,2	613,2	530,2	731,9	6.386,1
AL	0,9	14,3	15,3	110,7	-	-	-	-	-	1.603,1	-	173,1	-	109,5	45,3	-	21,0	-	-	370,1	3,9	-	77,4	83,5	2.628,1
SE	-	5,1	30,6	-	-	-	-	-	-	190,0	11,7	315,1	-	52,6	546,7	-	-	-	-	-	-	14,3	265,8	76,3	1.508,1
BA	9.180,4	12,0	-	1.983,5	508,6	1.559,0	1.260,1	676,3	583,8	473,5	1.267,0	263,2	76,1	308,8	1.451,5	7.759,3	801,8	14,7	238,4	3.856,1	58,3	1.429,6	643,4	165,2	33.310,5
<b>REGIÃO SUDESTE</b>	<b>1.317,0</b>	<b>1.402,7</b>	<b>51,9</b>	<b>4.281,8</b>	<b>3.852,4</b>	<b>138,3</b>	<b>25.176,0</b>	<b>21.812,1</b>	<b>3.363,9</b>	<b>34.552,9</b>	<b>3.129,2</b>	<b>11.804,9</b>	-	<b>848,8</b>	<b>9.527,5</b>	<b>13.804,4</b>	<b>4.265,8</b>	<b>499,6</b>	<b>592,1</b>	<b>22.212,9</b>	<b>3.614,3</b>	<b>12.999,3</b>	<b>14.566,1</b>	<b>6.318,5</b>	<b>174.956,3</b>
MG	1.057,3	34,8	10,4	1.767,5	2.156,7	-	17.298,3	17.206,5	91,8	6.777,0	2.131,6	486,1	-	207,9	6.034,4	8.612,4	1.395,3	224,5	59,4	9.110,6	2.404,4	4.807,1	9.327,9	1.326,2	75.229,7
ES	-	0,01	0,4	432,9	12,7	138,3	5.108,6	1.838,2	3.270,4	167,4	44,6	15,4	-	22,3	37,6	-	557,1	-	11,1	877,8	120,5	580,4	321,4	1.243,2	9.691,7
RJ	-	-	0,1	78,2	-	-	195,2	195,2	-	198,1	5,1	95,4	-	155,3	7,2	-	337,6	-	0,6	465,2	57,8	336,8	668,5	35,9	2.637,2
SP	259,6	1.367,9	41,1	2.003,2	1.683,0	-	2.573,8	2.572,2	1,7	27.410,4	947,9	11.207,9	-	463,3	3.448,3	5.192,0	1.975,8	275,1	521,0	11.759,3	1.031,6	7.275,0	4.248,3	3.713,2	87.397,8
<b>REGIÃO SUL</b>	-	<b>20,7</b>	<b>9.443,8</b>	<b>1.193,3</b>	<b>2.476,7</b>	-	<b>512,6</b>	<b>512,6</b>	-	<b>3.833,2</b>	<b>2.697,5</b>	<b>703,2</b>	-	<b>1.792,1</b>	<b>15.347,0</b>	<b>49.509,7</b>	<b>1.106,9</b>	<b>6.352,1</b>	<b>1.355,8</b>	<b>11.332,3</b>	<b>7.616,4</b>	<b>36.920,9</b>	<b>12.769,2</b>	<b>2.703,5</b>	<b>167.686,9</b>
PR	-	12,7	181,2	325,5	1.773,1	-	512,6	512,6	-	3.764,2	2.106,0	407,0	-	1.295,1	10.190,0	29.762,4	581,7	3.857,5	280,4	4.475,2	4.037,0	20.207,2	4.820,8	1.114,0	89.703,7
SC	-	0,3	1.147,0	569,2	167,0	-	-	-	-	18,0	365,9	28,1	-	123,1	2.009,5	3.388,1	336,9	158,5	55,9	1.588,3	-	8.964,4	3.816,6	637,6	23.374,2
RS	-	7,7	8.115,6	298,6	536,7	-	-	-	-	51,0	225,5	268,2	-	373,9	3.147,5	16.359,3	188,3	2.336,2	1.019,5	5.268,7	3.579,4	7.749,3	4.131,9	951,8	54.609,0
<b>REGIÃO CENTRO-OESTE</b>	<b>29.946,5</b>	<b>32,4</b>	<b>583,7</b>	<b>438,8</b>	<b>206,6</b>	<b>3,8</b>	<b>237,5</b>	<b>195,0</b>	<b>42,4</b>	<b>13.970,5</b>	<b>2.722,8</b>	<b>148,2</b>	<b>4,5</b>	<b>564,9</b>	<b>34.401,7</b>	<b>79.652,8</b>	<b>3.030,6</b>	<b>232,1</b>	<b>14,7</b>	<b>38.324,9</b>	<b>2.979,7</b>	<b>8.547,5</b>	<b>4.296,7</b>	<b>1.853,0</b>	<b>222.194,0</b>
MS	888,8	21,8	56,6	22,5	-	-	2,3	2,3	-	4.746,1	146,6	18,0	-	330,5	5.955,2	14.032,9	5,3	49,0	0,2	11.044,9	871,2	1.979,2	145,9	144,2	40.461,3
MT	28.034,4	10,7	431,3	131,2	-	3,8	44,3	1,9	42,4	2.161,0	991,7	3,7	4,5	115,8	20.385,4	48.295,8	9,5	-	4,2	17.990,4	1.204,5	2.372,3	586,1	797,4	123.578,0
GO	1.023,3	-	95,7	276,6	197,9	-	183,5	183,5	-	7.061,8	1.436,6	125,4	-	109,4	7.694,6	16.910,5	2.917,0	175,8	6,3	9.289,7	861,8	4.196,0	3.553,3	861,7	56.976,8
DF	-	-	-	8,5	8,7	-	7,2	7,2	-	1,6	147,9	1,1	-	9,2	366,5	413,5	98,9	7,3	4,1	-	42,2	-	11,5	49,6	1.178,0
<b>Total Brasil</b>	<b>43.032,0</b>	<b>1.620,8</b>	<b>11.373,0</b>	<b>12.418,5</b>	<b>6.955,6</b>	<b>2.943,7</b>	<b>28.070,1</b>	<b>23.218,2</b>	<b>4.851,9</b>	<b>61.910,9</b>	<b>11.529,4</b>	<b>15.232,0</b>	<b>77,6</b>	<b>8.824,2</b>	<b>75.847,4</b>	<b>167.677,3</b>	<b>10.571,3</b>	<b>7.023,9</b>	<b>4.701,4</b>	<b>101.931,2</b>	<b>19.863,9</b>	<b>62.898,7</b>	<b>35.109,9</b>	<b>14.192,3</b>	<b>703.804,8</b>

Fonte Produção: Lavouras: IBGE - Levantamento Sistemático da Produção Agrícola - LSPA, maio/2020; Pecuária: IBGE - Pesquisa Trimestral do Abate de Animais; Pesquisa Trimestral do Leite, Produção de Ovos de Galinha. Considerou-se para o ano em curso a produção dos últimos 4 trimestres.

Fonte Preços: Cepea/ESALQ/USP e CONAB; Preços Recebidos pelos Produtores, preços médios de maio a maio.

CONAB para: Algodão herbáceo, Amendoim, Arroz, Banana, Batata - inglesa, Cacau, Cana-de-açúcar, Feijão, Laranja, Mamona, Mandioca, Milho, Soja, Tomate, Uva, Bovinos, Suínos, Leite, Ovos; Cepea/ESALQ/USP para: Café, Trigo e Frango; Café refere-se ao café arábica tipo 6, bebida dura para melhor e café robusta tipo 6, peneira 13 acima, com 86 defeitos.

\* Valores deflacionados pelo IGP-DI da FGV - maio/2020.

Elaboração: CGAPI/DCI/SPA/MAPA.