

VBP

Valor Bruto da Produção

abril/2020



**VALOR BRUTO DA PRODUÇÃO
CAFÉ TOTAL**
(valores em Reais*)

REGIÃO-UF's / ANO	2011	2012	2013	2014	2015	2016	2017	2018	2019	2020
REGIÃO NORTE	660.821.739	683.039.504	476.948.654	534.904.781	636.578.510	789.078.706	1.256.228.537	885.317.106	788.192.654	850.769.608
RO	571.808.262	602.212.599	421.153.327	495.733.679	599.447.072	762.743.558	1.194.765.929	840.808.110	750.396.050	806.757.591
AC	18.912.311	10.240.800	8.476.272	12.051.961	15.768.966	18.314.762	19.609.059	11.703.990	8.929.776	12.040.682
AM	-	-	11.902.925	2.737.533	14.337.536	4.718.832	38.721.321	31.101.069	27.599.276	30.553.222
RR	-	-	-	-	-	-	-	-	-	-
PA	70.101.166	70.586.105	35.416.130	24.381.608	7.024.936	3.301.555	3.132.229	1.703.937	1.267.552	1.418.113
AP	-	-	-	-	-	-	-	-	-	-
TO	-	-	-	-	-	-	-	-	-	-
REGIÃO NORDESTE	1.856.071.777	1.341.785.506	1.086.072.837	1.701.996.816	1.860.217.030	1.214.798.770	1.564.770.026	1.744.168.875	1.109.433.250	1.235.322.369
MA	-	-	-	-	-	-	-	-	-	-
PI	-	-	-	-	-	-	-	-	-	-
CE	46.019.581	17.078.881	4.932.294	15.873.123	16.871.695	7.582.073	6.298.871	5.345.664	3.920.787	3.736.957
RN	-	-	-	-	-	-	-	-	-	-
PB	-	-	-	-	-	-	-	-	-	-
PE	22.917.757	13.388.435	7.052.416	7.282.415	8.854.587	4.425.404	7.988.705	5.900.450	4.362.650	5.174.693
AL	-	-	-	-	-	-	-	-	-	-
SE	-	-	-	-	-	-	-	-	-	-
BA	1.787.134.439	1.311.318.190	1.074.088.127	1.678.841.277	1.834.490.748	1.202.791.293	1.550.482.450	1.732.922.761	1.101.149.812	1.226.410.719
REGIÃO SUDESTE	27.146.612.556	25.681.964.867	17.948.255.264	21.640.040.283	20.829.979.228	26.239.201.044	21.138.684.960	24.044.939.547	17.756.577.013	24.642.526.174
MG	18.254.773.198	16.292.738.792	11.425.423.936	13.339.364.980	13.286.832.485	18.052.459.379	13.819.176.831	15.445.594.963	11.189.051.530	16.781.615.543
ES	5.938.710.847	6.025.780.878	4.445.051.528	5.286.312.002	4.851.421.914	4.650.187.757	4.736.856.809	5.405.731.415	4.430.567.432	5.154.158.463
RJ	214.724.932	161.213.958	120.498.416	171.800.140	169.526.176	184.378.696	194.900.496	152.184.473	153.074.405	193.313.022
SP	2.738.403.578	3.202.231.239	1.957.281.384	2.842.563.161	2.522.198.652	3.352.175.212	2.387.750.823	3.041.428.696	1.983.883.646	2.513.439.146
REGIÃO SUL	1.524.106.557	926.545.239	716.659.753	360.396.025	796.258.408	614.027.282	657.574.289	460.869.037	422.795.457	499.153.393
PR	1.524.106.557	926.545.239	716.659.753	360.396.025	796.258.408	614.027.282	657.574.289	460.869.037	422.795.457	499.153.393
SC	-	-	-	-	-	-	-	-	-	-
RS	-	-	-	-	-	-	-	-	-	-
REGIÃO CENTRO-OESTE	359.636.410	283.802.824	198.989.090	231.559.384	256.942.599	234.247.722	202.210.642	192.025.886	207.904.049	233.315.199
MS	21.500.022	15.445.833	12.618.608	15.075.877	13.217.429	4.385.980	4.265.546	1.918.053	2.170.101	2.285.045
MT	54.961.001	52.964.908	61.556.303	59.444.754	51.046.182	48.863.701	54.396.620	42.377.144	50.848.632	45.247.999
GO	267.373.834	199.680.121	116.361.284	144.174.135	179.699.531	169.525.502	134.649.666	143.244.397	146.601.519	178.704.739
DF	15.801.553	15.711.964	8.452.895	12.864.618	12.979.456	11.472.540	8.898.810	4.486.293	8.283.798	7.077.415
BRASIL	31.547.249.040	28.917.137.941	20.426.925.598	24.468.447.286	24.423.740.746	29.091.353.525	24.819.468.454	27.327.320.450	20.284.902.424	27.461.086.742

Fonte Produção - IBGE - Levantamento Sistemático da Produção Agrícola - LSPA, abril/2020;

Fonte preços: Cepea/Esalq/USP Preços Recebidos pelos Produtores média anual para os anos fechados e para 2020 preços médios de janeiro a abril.

Café refere-se ao café arábica tipo 6, bebida dura para melhor e café robusta tipo 6, peneira 13 acima, com 86 defeitos;

* Valores deflacionados pelo IGP-DI da FGV - abril/2020. Elaboração CGAPI/DCI/SPA/MAPA.

**VALOR BRUTO DA PRODUÇÃO
CAFÉ ARÁBICA**
(valores em Reais*)

REGIÃO-UF's / ANO	2011	2012	2013	2014	2015	2016	2017	2018	2019	2020
REGIÃO NORTE	18.912.311	-	300.103	992.610	386.706	226.691	16.869.129	14.913.672	13.738.982	16.324.290
RO	-	-	-	-	-	-	-	-	-	-
AC	18.912.311	-	300.103	501.219	-	-	-	-	-	-
AM	-	-	-	491.391	386.706	226.691	16.869.129	14.913.672	13.738.982	16.324.290
RR	-	-	-	-	-	-	-	-	-	-
PA	-	-	-	-	-	-	-	-	-	-
AP	-	-	-	-	-	-	-	-	-	-
TO	-	-	-	-	-	-	-	-	-	-
REGIÃO NORDESTE	1.586.101.499	1.002.126.437	803.603.819	1.240.595.333	1.264.986.335	795.695.541	574.488.081	895.584.288	549.940.902	669.144.730
MA	-	-	-	-	-	-	-	-	-	-
PI	-	-	-	-	-	-	-	-	-	-
CE	44.968.356	16.796.959	4.651.593	15.636.063	16.588.717	7.362.532	6.094.950	5.103.971	3.651.755	3.529.816
RN	-	-	-	-	-	-	-	-	-	-
PB	-	-	-	-	-	-	-	-	-	-
PE	22.917.757	13.388.435	7.052.416	7.282.415	8.854.587	4.425.404	7.988.705	5.900.450	4.362.650	5.174.693
AL	-	-	-	-	-	-	-	-	-	-
SE	-	-	-	-	-	-	-	-	-	-
BA	1.518.215.386	971.941.042	791.899.810	1.217.676.854	1.239.543.031	783.907.605	560.404.427	884.579.867	541.926.496	660.440.221
REGIÃO SUDESTE	23.616.370.264	21.405.743.728	14.920.874.930	17.999.998.203	17.500.987.190	23.520.273.704	17.864.159.733	20.369.783.992	14.364.793.696	21.189.479.401
MG	18.138.035.257	16.165.972.772	11.321.642.134	13.233.328.099	13.142.775.309	17.900.739.856	13.637.417.822	15.346.168.450	11.096.861.686	16.692.662.146
ES	2.525.206.496	1.876.325.759	1.521.542.582	1.752.614.981	1.666.685.138	2.083.182.593	1.644.441.336	1.831.772.775	1.132.582.975	1.791.679.716
RJ	214.724.932	161.213.958	120.498.416	171.800.140	169.526.176	184.378.696	194.900.496	152.184.473	153.074.405	193.313.022
SP	2.738.403.578	3.202.231.239	1.957.191.799	2.842.254.983	2.522.000.568	3.351.972.559	2.387.400.079	3.039.658.294	1.982.274.631	2.511.824.516
REGIÃO SUL	1.524.106.557	926.545.239	716.659.753	360.396.025	796.258.408	614.027.282	657.574.289	460.869.037	422.795.457	499.153.393
PR	1.524.106.557	926.545.239	716.659.753	360.396.025	796.258.408	614.027.282	657.574.289	460.869.037	422.795.457	499.153.393
SC	-	-	-	-	-	-	-	-	-	-
RS	-	-	-	-	-	-	-	-	-	-
REGIÃO CENTRO-OESTE	307.153.004	232.373.288	138.118.737	173.284.141	206.897.887	186.202.081	148.742.514	150.835.334	159.173.136	189.943.248
MS	21.500.022	15.445.833	12.618.608	15.075.877	13.217.429	4.385.980	4.265.546	1.918.053	2.170.101	2.285.045
MT	2.477.595	1.535.371	685.949	1.169.511	1.001.471	818.059	928.492	1.186.592	2.117.719	1.876.049
GO	267.373.834	199.680.121	116.361.284	144.174.135	179.699.531	169.525.502	134.649.666	143.244.397	146.601.519	178.704.739
DF	15.801.553	15.711.964	8.452.895	12.864.618	12.979.456	11.472.540	8.898.810	4.486.293	8.283.798	7.077.415
BRASIL	27.052.643.636	23.566.788.691	16.579.557.342	19.775.266.312	19.813.281.499	25.116.425.299	19.261.833.745	21.891.986.322	15.510.442.173	22.564.045.061

Fonte Produção - IBGE - Levantamento Sistemático da Produção Agrícola - LSPA, abril/2020;

Fonte preços: Cepea/Esalq/USP Preços Recebidos pelos Produtores média anual para os anos fechados e para 2020 preços médios de janeiro a abril.

Café refere-se ao café arábica tipo 6, bebida dura para melhor e café robusta tipo 6, peneira 13 acima, com 86 defeitos;

* Valores deflacionados pelo IGP-DI da FGV - abril/2020. Elaboração CGAPI/DCI/SPA/MAPA.

**VALOR BRUTO DA PRODUÇÃO
CAFÉ CONILON**
(valores em Reais*)

REGIÃO-UF's / ANO	2011	2012	2013	2014	2015	2016	2017	2018	2019	2020
REGIÃO NORTE	641.909.428	683.039.504	476.648.551	533.912.172	636.191.803	788.852.015	1.239.359.408	870.403.434	774.453.673	834.445.318
RO	571.808.262	602.212.599	421.153.327	495.733.679	599.447.072	762.743.558	1.194.765.929	840.808.110	750.396.050	806.757.591
AC	-	10.240.800	8.176.169	11.550.742	15.768.966	18.314.762	19.609.059	11.703.990	8.929.776	12.040.682
AM	-	-	11.902.925	2.246.142	13.950.830	4.492.141	21.852.192	16.187.398	13.860.295	14.228.932
RR	-	-	-	-	-	-	-	-	-	-
PA	70.101.166	70.586.105	35.416.130	24.381.608	7.024.936	3.301.555	3.132.229	1.703.937	1.267.552	1.418.113
AP	-	-	-	-	-	-	-	-	-	-
TO	-	-	-	-	-	-	-	-	-	-
REGIÃO NORDESTE	269.970.278	339.659.070	282.469.018	461.401.483	595.230.695	419.103.229	990.281.945	848.584.587	559.492.348	566.177.639
MA	-	-	-	-	-	-	-	-	-	-
PI	-	-	-	-	-	-	-	-	-	-
CE	1.051.225	281.922	280.701	237.060	282.978	219.541	203.921	241.693	269.031	207.140
RN	-	-	-	-	-	-	-	-	-	-
PB	-	-	-	-	-	-	-	-	-	-
PE	-	-	-	-	-	-	-	-	-	-
AL	-	-	-	-	-	-	-	-	-	-
SE	-	-	-	-	-	-	-	-	-	-
BA	268.919.053	339.377.148	282.188.317	461.164.423	594.947.717	418.883.688	990.078.023	848.342.894	559.223.317	565.970.499
REGIÃO SUDESTE	3.530.242.292	4.276.221.139	3.027.380.334	3.640.042.080	3.328.992.037	2.718.927.340	3.274.525.228	3.675.155.555	3.391.783.317	3.453.046.773
MG	116.737.941	126.766.020	103.781.802	106.036.881	144.057.176	151.719.523	181.759.010	99.426.512	92.189.844	88.953.396
ES	3.413.504.351	4.149.455.119	2.923.508.946	3.533.697.021	3.184.736.777	2.567.005.164	3.092.415.473	3.573.958.640	3.297.984.457	3.362.478.746
RJ	-	-	-	-	-	-	-	-	-	-
SP	-	-	89.585	308.178	198.085	202.653	350.744	1.770.402	1.609.015	1.614.631
REGIÃO SUL	-	-	-	-	-	-	-	-	-	-
PR	-	-	-	-	-	-	-	-	-	-
SC	-	-	-	-	-	-	-	-	-	-
RS	-	-	-	-	-	-	-	-	-	-
REGIÃO CENTRO-OESTE	52.483.406	51.429.537	60.870.353	58.275.243	50.044.712	48.045.642	53.468.129	41.190.552	48.730.913	43.371.951
MS	-	-	-	-	-	-	-	-	-	-
MT	52.483.406	51.429.537	60.870.353	58.275.243	50.044.712	48.045.642	53.468.129	41.190.552	48.730.913	43.371.951
GO	-	-	-	-	-	-	-	-	-	-
DF	-	-	-	-	-	-	-	-	-	-
BRASIL	4.494.605.404	5.350.349.250	3.847.368.256	4.693.180.975	4.610.459.247	3.974.928.225	5.557.634.709	5.435.334.128	4.774.460.251	4.897.041.681

Fonte Produção - IBGE - Levantamento Sistemático da Produção Agrícola - LSPA, abril/2020;

Fonte preços: Cepea/Esalq/USP Preços Recebidos pelos Produtores média anual para os anos fechados e para 2020 preços médios de janeiro a abril.

Café refere-se ao café arábica tipo 6, bebida dura para melhor e café robusta tipo 6, peneira 13 acima, com 86 defeitos;

* Valores deflacionados pelo IGP-DI da FGV - abril/2020. Elaboração CGAPI/DCI/SPA/MAPA.

VALOR BRUTO DA PRODUÇÃO - LAVOURAS E PECUÁRIA - BRASIL

Valores em R\$*

LAVOURAS	2016	2017	2018	2019	2020	variação % 2018/2019	variação % 2019/2020	Gráficos
Algodão herbáceo	14.830.831.990	25.547.007.088	37.263.636.291	43.255.931.502	42.010.540.709	▲ 16,1	▼ -2,9	
Amendoim	1.474.656.299	1.521.141.243	1.374.808.680	1.599.347.742	1.636.973.047	▲ 16,3	▲ 2,4	
Arroz	11.908.510.153	12.998.806.859	10.831.045.045	10.231.024.928	10.865.030.661	▼ -5,5	▲ 6,2	
Banana	17.506.688.010	12.836.735.553	11.119.493.844	12.807.371.224	12.375.077.990	▲ 15,2	▼ -3,4	
Batata - inglesa	8.673.966.170	4.655.080.364	4.446.592.414	8.320.715.234	6.333.486.945	▲ 87,1	▼ -23,9	
Cacau	2.232.864.570	1.625.418.755	2.203.458.674	2.314.209.299	2.961.734.757	▲ 5,0	▲ 28,0	
Café	29.091.353.525	24.819.468.454	27.327.320.450	20.284.902.424	27.461.086.742	▼ -25,8	▲ 35,4	
Cana-de-açúcar	65.589.008.236	80.269.200.568	66.846.922.997	60.392.210.670	61.919.920.915	▼ -9,7	▲ 2,5	
Cebola	4.326.996.945	2.187.778.490	-	-	-	-	-	
Feijão	13.341.357.381	9.778.203.903	6.325.544.531	9.915.798.154	10.758.171.997	▲ 56,8	▲ 8,5	
Fumo	6.723.957.932	-	-	-	-	-	-	
Laranja	15.142.793.667	16.831.084.579	13.652.963.484	13.658.622.527	14.919.250.543	▲ 0,0	▲ 9,2	
Mamona	53.389.056	32.382.045	52.843.576	68.183.099	76.561.241	▲ 29,0	▲ 12,3	
Mandioca	7.575.668.866	14.191.307.448	10.714.331.117	8.790.636.421	8.921.694.883	▼ -18,0	▲ 1,5	
Milho	49.155.180.524	56.437.341.089	51.659.140.239	65.175.975.988	76.616.484.340	▲ 26,2	▲ 17,6	
Pimenta-do-reino	1.595.387.387	1.596.521.998	-	-	-	-	-	
Soja	136.362.963.163	139.246.659.726	156.077.507.693	141.085.686.001	163.629.714.929	▼ -9,6	▲ 16,0	
Tomate	10.300.205.009	9.730.538.305	10.280.985.896	10.611.196.926	10.719.497.051	▲ 3,2	▲ 1,0	
Trigo	5.877.396.945	2.986.854.227	4.811.684.205	4.600.296.014	6.039.064.638	▼ -4,4	▲ 31,3	
Uva	4.077.202.382	6.723.321.692	5.723.614.413	5.584.217.486	4.850.852.674	▼ -2,4	▼ -13,1	
Maçã	5.114.625.922	4.014.609.721	-	-	-	-	-	
TOTAL LAVOURAS	410.955.004.131	428.029.462.107	420.711.893.550	418.696.325.636	462.095.144.060	▼ -0,5	▲ 10,4	
Bovinos	85.460.243.941	83.864.467.229	84.426.459.274	90.380.634.106	102.268.253.715	▲ 7,1	▲ 13,2	
Suínos	17.034.653.910	18.910.222.725	15.314.600.050	18.196.090.339	20.058.926.944	▲ 18,8	▲ 10,2	
Frango	64.325.013.032	58.588.909.510	58.269.550.162	67.267.581.827	63.996.489.143	▲ 15,4	▼ -4,9	
Leite	32.117.191.607	35.785.163.082	35.253.248.233	34.924.396.172	34.989.502.839	▼ -0,9	▲ 0,2	
Ovos	16.117.723.489	13.285.176.786	12.080.791.238	12.207.834.009	13.629.115.231	▲ 1,1	▲ 11,6	
TOTAL PECUÁRIA	215.054.825.978	210.433.939.332	205.344.648.958	222.976.536.454	234.942.287.872	▲ 8,6	▲ 5,4	
VBP TOTAL	626.009.830.110	638.463.401.439	626.056.542.508	641.672.862.090	697.037.431.931	▲ 2,5	▲ 8,6	

Fonte Produção: Lavouras: IBGE - Levantamento Sistemático da Produção Agrícola - LSPA, abril/2020; Pecuária: IBGE - Pesquisa Trimestral do Abate de Animais; Pesquisa Trimestral do Leite, Produção de Ovos de Galinha. Considerou-se para o ano em curso a produção dos últimos 4 trimestres.

Fonte Preços: Cepea/Esalq/USP, CONAB e FGV/FGVDados; Preços Recebidos pelos Produtores média anual para os anos fechados, para 2020 preços médios de janeiro a abril.

CONAB para: Algodão herbáceo, Amendoim, Arroz, Banana, Batata – inglesa, Cacau, Cana-de-açúcar, Cebola, Feijão, Fumo, Laranja, Mamona, Mandioca, Milho, Pimenta-do-reino, Soja, Tomate, Uva, Bovinos, Suínos, Leite, Ovos; Cepea/ESALQ/USP para: Café, Maçã, Trigo e Frango; Café refere-se ao café arábica tipo 6, bebida dura para melhor e café robusta tipo 6, peneira 13 acima, com 86 defeitos; maçã refere-se a maçã gala nacional.

OBS: Devido a descontinuidade da informação pela FGV-FGVDados, comunicado da FGV em 24/04/2017, foram usados preços da FGV até dez/2016. A partir desta data os produtos, que antes eram informados pela FGV, passaram a ser substituídos pelos preços da Conab.

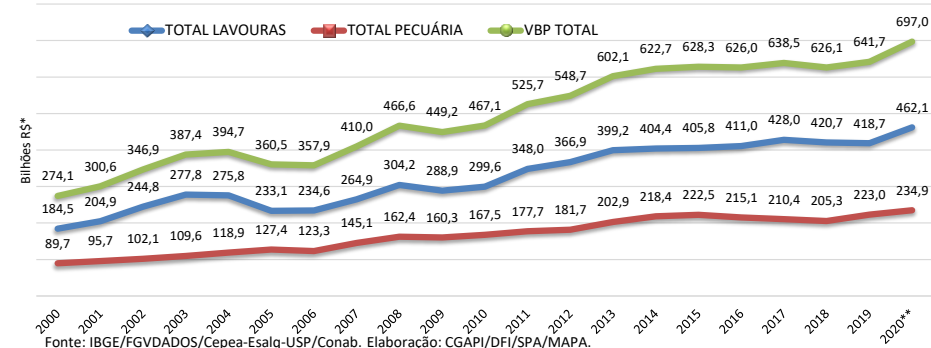
Nota: a partir de dezembro de 2015 preços de laranja retroativo a 2012 e frango retroativo a 2005, foram alterados para Conab e Cepea respectivamente. Para cacau, a partir de abril/2017, retroativo à jan/2016 foi alterado para Conab.

Devido a descontinuidade da informação de produção pelo LSPA/IBGE, fonte desta informação, as séries de cebola, maçã e pimenta do reino finalizam-se em 2017.

* Valores deflacionados pelo IGP-DI da FGV - abril/2020.

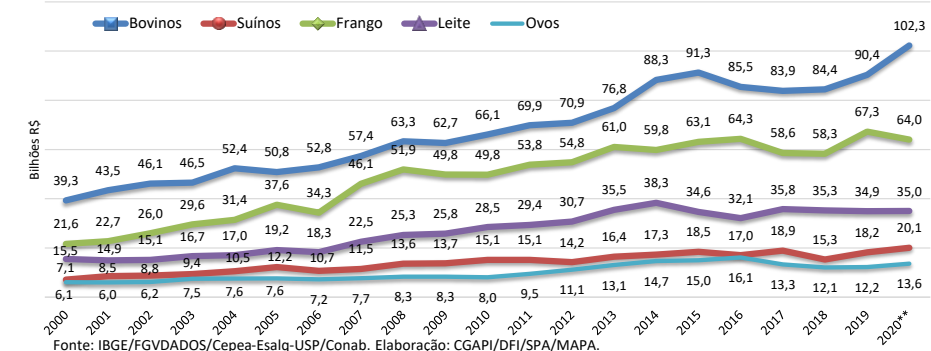
Elaboração: CGAPI/DCI/SPA/MAPA.

VBP AGROPECUÁRIA - BRASIL



Fonte: IBGE/FGVDADOS/Cepea-Esalq-USP/Conab. Elaboração: CGAPI/DFI/SPA/MAPA.

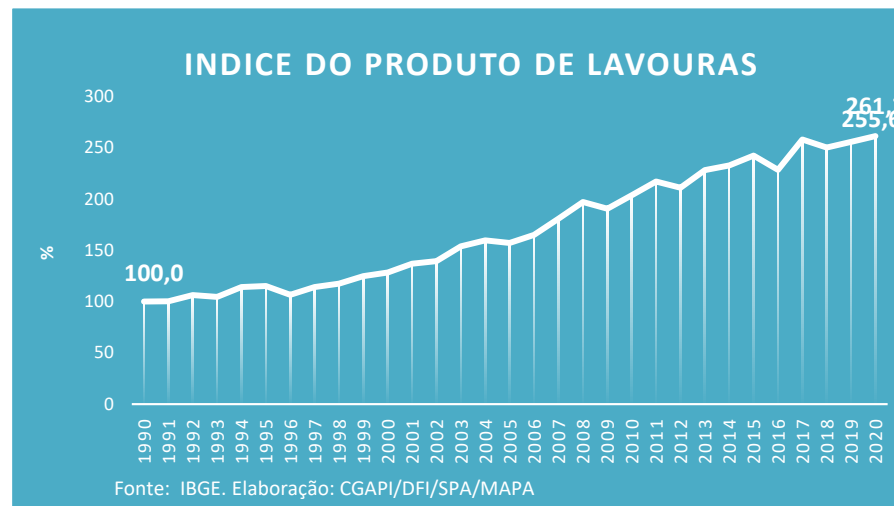
VBP Pecuária - por produto



Fonte: IBGE/FGVDADOS/Cepea-Esalq-USP/Conab. Elaboração: CGAPI/DFI/SPA/MAPA.

Evolução do Produto de Lavouras (Índice de Laspeyres)

Ano	Índice de Prod. base 1990	variação anual
1990	100,00	-
1991	100,28	0,28
1992	106,20	5,91
1993	104,57	-1,54
1994	114,16	9,17
1995	115,02	0,75
1996	106,55	-7,37
1997	114,04	7,03
1998	117,32	2,88
1999	124,73	6,32
2000	128,29	2,85
2001	136,97	6,77
2002	139,51	1,85
2003	153,87	10,29
2004	159,64	3,75
2005	157,14	-1,57
2006	164,86	4,91
2007	180,78	9,66
2008	196,91	8,92
2009	190,31	-3,35
2010	203,58	6,97
2011	217,04	6,61
2012	210,93	-2,81
2013	228,01	8,10
2014	232,56	2,00
2015	242,32	4,20
2016	228,24	-5,81
2017	257,77	12,94
2018	250,12	-2,96
2019	255,64	2,21
2020	261,23	2,19



Fonte dos dados brutos: FGV e IBGE; Elaboração: CGAPI/DFI/SPA/MAPA

* As informações de produção referem-se ao LSPA de abril/2020

Nota: Os preços utilizados são do Censo Agropecuário 1995/96

VALOR BRUTO DA PRODUÇÃO - PRINCIPAIS PRODUTOS AGROPECUÁRIOS - BRASIL

LAVOURAS (em Kg)	Últimos 6 meses - Valores em R\$*						Variação Percentual (%)				
	nov/19	dez/19	jan/20	fev/20	mar/20	abr/20	nov/dez	dez/jan	jan/fev	fev/mar	mar/abr
Algodão herbáceo (em caroço)	43.435.579.059	43.255.931.502	42.110.652.241	43.321.444.928	42.054.369.593	42.010.540.709	-0,41	-2,65	2,88	-2,92	-0,10
Amendoim (em casca)	1.576.135.454	1.599.347.742	1.867.895.883	1.788.225.680	1.685.307.401	1.636.973.047	1,47	16,79	-4,27	-5,76	-2,87
Arroz (em casca)	10.299.908.501	10.231.024.928	10.396.235.416	10.517.776.284	10.757.675.119	10.865.030.661	-0,67	1,61	1,17	2,28	1,00
Banana	12.966.321.339	12.807.371.224	11.576.351.879	11.969.953.874	12.269.420.009	12.375.077.990	-1,23	-9,61	3,40	2,50	0,86
Batata - inglesa	8.600.434.054	8.320.715.234	6.104.882.451	5.907.273.141	5.855.473.670	6.333.486.945	-3,25	-26,63	-3,24	-0,88	8,16
Cacau	2.256.859.194	2.314.209.299	2.324.559.163	2.466.686.954	2.920.902.571	2.961.734.757	2,54	0,45	6,11	18,41	1,40
Café (em grão)	19.989.567.679	20.284.902.424	25.492.446.274	25.501.624.168	26.635.537.048	27.461.086.742	1,48	25,67	0,04	4,45	3,10
Cana-de-açúcar	60.425.226.884	60.392.210.670	60.175.132.517	62.196.966.753	62.058.093.187	61.919.920.915	-0,05	-0,36	3,36	-0,22	-0,22
Feijão (em grão)	9.858.989.874	9.915.798.154	9.729.852.156	9.705.471.690	10.185.631.804	10.758.171.997	0,58	-1,88	-0,25	4,95	5,62
Laranja	13.932.105.586	12.652.159.963	14.657.808.431	14.984.504.201	14.529.518.563	14.919.250.543	-9,19	15,85	2,23	-3,04	2,68
Mamona (baga)	72.338.594	68.183.099	61.205.677	70.842.728	76.517.878	76.561.241	-5,74	-10,23	15,75	8,01	0,06
Mandioca	9.205.992.154	8.790.636.421	9.446.002.428	9.475.780.576	9.224.540.829	8.921.694.883	-4,51	7,46	0,32	-2,65	-3,28
Milho (em grão)	64.200.856.683	65.175.975.988	73.951.670.110	75.077.456.930	76.216.519.267	76.616.484.340	1,52	13,46	1,52	1,52	0,52
Soja (em grão)	139.801.103.058	141.085.686.001	161.327.507.608	162.939.558.968	159.280.037.312	163.629.714.929	0,92	14,35	1,00	-2,25	2,73
Tomate	10.886.068.807	10.611.196.926	9.562.378.165	10.287.242.528	10.338.012.250	10.719.497.051	-2,52	-9,88	7,58	0,49	3,69
Trigo (em grão)	4.644.927.034	4.600.296.014	4.211.662.870	4.340.330.647	4.514.451.238	6.039.064.638	-0,96	-8,45	3,06	4,01	33,77
Uva	5.504.563.342	5.584.217.486	5.727.579.928	5.427.203.479	4.987.918.582	4.850.852.674	1,45	2,57	-5,24	-8,09	-2,75
TOTAL LAVOURAS	417.656.977.297	417.689.863.072	448.723.823.197	455.978.343.528	453.589.926.323	462.095.144.060	0,01	7,43	1,62	-0,52	1,88
Bovinos	88.727.142.187	81.060.812.784	101.602.414.537	102.222.896.603	102.312.463.655	102.268.253.715	-8,64	25,34	0,61	0,09	-0,04
Suínos	17.233.592.386	17.589.012.761	21.813.796.590	20.150.200.802	20.467.419.423	20.058.926.944	2,06	24,02	-7,63	1,57	-2,00
Frango	65.884.674.669	66.540.191.448	68.587.004.921	67.106.621.710	66.775.764.812	63.996.489.143	0,99	3,08	-2,16	-0,49	-4,16
Leite	34.528.620.398	34.424.409.077	33.458.691.491	33.572.761.282	34.019.214.505	34.989.502.839	-0,30	-2,81	0,34	1,33	2,85
Ovos	14.992.778.512	15.012.139.544	15.007.091.494	15.716.351.787	13.151.061.988	13.629.115.231	0,13	-0,03	4,73	-16,32	3,64
TOTAL PECUÁRIA	221.366.808.151	214.626.565.614	240.468.999.034	238.768.832.183	236.725.924.383	234.942.287.872	-3,04	12,04	-0,71	-0,86	-0,75
VBP TOTAL	639.023.785.448	632.316.428.686	689.192.822.231	694.747.175.711	690.315.850.707	697.037.431.931	-1,05	8,99	0,81	-0,64	0,97

Fonte Produção: Lavouras: IBGE - Levantamento Sistemático da Produção Agrícola - LSPA, novembro/2019 a abril/2020; Pecuária: IBGE - Pesquisa Trimestral do Abate de Animais; Pesquisa Trimestral do Leite, Produção de Ovos de Galinha. Considerou-se para o ano em curso a produção dos últimos 4 trimestres.

Fonte Preços: Cepea/Esalq/USP, CONAB e FGV/FGVDados; Preços Recebidos pelos Produtores média anual para os anos fechados e para 2019, preços médios de janeiro a abril.

CONAB para: Algodão herbáceo, Amendoim, Arroz, Banana, Batata - inglesa, Cacau, Cana-de-açúcar, Cebola, Feijão, Fumo, Laranja, Mamona, Mandioca, Milho, Pimenta-do-reino, Soja, Tomate, Uva, Bovinos, Suínos, Leite, Ovos; Cepea/ESALQ/USP para: Café, Maçã, Trigo e Frango; Café refere-se ao café arábica tipo 6, bebida dura para melhor e café robusta tipo 6, peneira 13 acima, com 86 defeitos; maçã refere-se a maçã gala nacional.

OBS: Devido a descontinuidade da informação pela FGV-FGVDados, comunicado da FGV em 24/04/2017, foram usados preços da FGV até dez/2016. A partir desta data os produtos, que antes eram informados pela FGV, passaram a ser substituídos pelos preços da Conab.

Nota: a partir de dezembro de 2015 preços de laranja retroativo a 2012 e frango retroativo a 2005, foram alterados para Conab e Cepea respectivamente. Para cacau, a partir de abril/2017, retroativo à jan/2016 foi alterado para Conab.

Devido a descontinuidade da informação de produção pelo LSPA/IBGE, fonte desta informação, as séries de cebola, maçã e pimenta do reino finalizam-se em 2017.

Elaboração: CGAPI/DCI/SPA/MAPA.

VALOR BRUTO DA PRODUÇÃO - LAVOURAS E PECUÁRIA - BRASIL

Valores em R\$*

LAVOURAS	2016	2017	2018	2019	2020	variação % 2018/2019	variação % 2019/2020	Gráficos
Algodão herbáceo	14.830.831.990	25.547.007.088	37.263.636.291	43.255.931.502	42.010.540.709	▲ 16,1	▼ -2,9	
Amendoim	1.474.656.299	1.521.141.243	1.374.808.680	1.599.347.742	1.636.973.047	▲ 16,3	▲ 2,4	
Arroz	11.908.510.153	12.998.806.859	10.831.045.045	10.231.024.928	10.865.030.661	▼ -5,5	▲ 6,2	
Banana	17.506.688.010	12.836.735.553	11.119.493.844	12.807.371.224	12.375.077.990	▲ 15,2	▼ -3,4	
Batata - inglesa	8.673.966.170	4.655.080.364	4.446.592.414	8.320.715.234	6.333.486.945	▲ 87,1	▼ -23,9	
Cacau	2.232.864.570	1.625.418.755	2.203.458.674	2.314.209.299	2.961.734.757	▲ 5,0	▲ 28,0	
Café	29.091.353.525	24.819.468.454	27.327.320.450	20.284.902.424	27.461.086.742	▼ -25,8	▲ 35,4	
Cana-de-açúcar	65.589.008.236	80.269.200.568	66.846.922.997	60.392.210.670	61.919.920.915	▼ -9,7	▲ 2,5	
Cebola	4.326.996.945	2.187.778.490	-	-	-	-	-	
Feijão	13.341.357.381	9.778.203.903	6.325.544.531	9.915.798.154	10.758.171.997	▲ 56,8	▲ 8,5	
Fumo	6.723.957.932	-	-	-	-	-	-	
Laranja	15.142.793.667	16.831.084.579	13.652.963.484	13.658.622.527	14.919.250.543	▲ 0,0	▲ 9,2	
Mamona	53.389.056	32.382.045	52.843.576	68.183.099	76.561.241	▲ 29,0	▲ 12,3	
Mandioca	7.575.668.866	14.191.307.448	10.714.331.117	8.790.636.421	8.921.694.883	▼ -18,0	▲ 1,5	
Milho	49.155.180.524	56.437.341.089	51.659.140.239	65.175.975.988	76.616.484.340	▲ 26,2	▲ 17,6	
Pimenta-do-reino	1.595.387.387	1.596.521.998	-	-	-	-	-	
Soja	136.362.963.163	139.246.659.726	156.077.507.693	141.085.686.001	163.629.714.929	▼ -9,6	▲ 16,0	
Tomate	10.300.205.009	9.730.538.305	10.280.985.896	10.611.196.926	10.719.497.051	▲ 3,2	▲ 1,0	
Trigo	5.877.396.945	2.986.854.227	4.811.684.205	4.600.296.014	6.039.064.638	▼ -4,4	▲ 31,3	
Uva	4.077.202.382	6.723.321.692	5.723.614.413	5.584.217.486	4.850.852.674	▼ -2,4	▼ -13,1	
Maçã	5.114.625.922	4.014.609.721	-	-	-	-	-	
TOTAL LAVOURAS	410.955.004.131	428.029.462.107	420.711.893.550	418.696.325.636	462.095.144.060	▼ -0,5	▲ 10,4	
Bovinos	85.460.243.941	83.864.467.229	84.426.459.274	90.380.634.106	102.268.253.715	▲ 7,1	▲ 13,2	
Suínos	17.034.653.910	18.910.222.725	15.314.600.050	18.196.090.339	20.058.926.944	▲ 18,8	▲ 10,2	
Frango	64.325.013.032	58.588.909.510	58.269.550.162	67.267.581.827	63.996.489.143	▲ 15,4	▼ -4,9	
Leite	32.117.191.607	35.785.163.082	35.253.248.233	34.924.396.172	34.989.502.839	▼ -0,9	▲ 0,2	
Ovos	16.117.723.489	13.285.176.786	12.080.791.238	12.207.834.009	13.629.115.231	▲ 1,1	▲ 11,6	
TOTAL PECUÁRIA	215.054.825.978	210.433.939.332	205.344.648.958	222.976.536.454	234.942.287.872	▲ 8,6	▲ 5,4	
VBP TOTAL	626.009.830.110	638.463.401.439	626.056.542.508	641.672.862.090	697.037.431.931	▲ 2,5	▲ 8,6	

Fonte Produção: Lavouras: IBGE - Levantamento Sistemático da Produção Agrícola - LSPA, abril/2020; Pecuária: IBGE - Pesquisa Trimestral do Abate de Animais; Pesquisa Trimestral do Leite, Produção de Ovos de Galinha. Considerou-se para o ano em curso a produção dos últimos 4 trimestres.

Fonte Preços: Cepea/Esalq/USP, CONAB e FGV/FGVDados; Preços Recebidos pelos Produtores média anual para os anos fechados, para 2019 preços médios de abril a dezembro e para 2020 preços médios de dezembro.

CONAB para: Algodão herbáceo, Amendoim, Arroz, Banana, Batata – inglesa, Cacau, Cana-de-açúcar, Cebola, Feijão, Fumo, Laranja, Mamona, Mandioca, Milho, Pimenta-do-reino, Soja, Tomate, Uva, Bovinos, Suínos, Leite, Ovos; Cepea/ESALQ/USP para: Café, Maçã, Trigo e Frango; Café refere-se ao café arábica tipo 6, bebida dura para melhor e café robusta tipo 6, peneira 13 acima, com 86 defeitos; maçã refere-se a maçã gala nacional.

OBS: Devido a descontinuidade da informação pela FGV-FGVDados, comunicado da FGV em 24/04/2017, foram usados preços da FGV até dez/2016. A partir desta data os produtos, que antes eram informados pela FGV, passaram a ser substituídos pelos preços da Conab.

Nota: a partir de dezembro de 2015 preços de laranja retroativo a 2012 e frango retroativo a 2005, foram alterados para Conab e Cepea respectivamente. Para cacau, a partir de abril/2017, retroativo à jan/2016 foi alterado para Conab.

Devido a descontinuidade da informação de produção pelo LSPA/IBGE, fonte desta informação, as séries de cebola, maçã e pimenta do reino finalizam-se em 2017.

* Valores deflacionados pelo IGP-DI da FGV - abril/2020.

Elaboração: CGAPI/DCI/SPA/MAPA.