

ESTUDO DO INSETICIDA FLUPYRADIFURONE 200 SL APLICADO AO SOLO E FOLIAR, NO CONTROLE DO BICHO MINEIRO DO CAFEIEIRO.

JM Jorge – Eng^o. Agrônomo Consultor, RCC San Juan – Eng^o. Agrônomo Bayer S.A. e RJ Andrade – Técnico Agrícola Bayer S.A.

O bicho mineiro do cafeeiro, *Leucoptera coffeella*, é uma das pragas mais importantes da cafeicultura, sendo responsável pela desfolha das plantas, especialmente nas regiões ou anos mais quentes e secos. Com a crescente dificuldade aos fabricantes de inseticidas químicos de descobrirem e desenvolverem novos inseticidas, os melhores produtos para o controle dessa praga vêm sendo utilizados intensivamente, podendo causar problemas relacionados à resistência do bicho mineiro aos produtos.

Com o objetivo de testar um novo inseticida, o Flupyradifurone 200 SL, do inédito grupo químico Butenolide, ainda em fase de registro pelos órgãos oficiais brasileiros, foi conduzido o presente ensaio, instalado na região da Alta Mogiana Paulista em variedade Acauã, plantado sob espaçamento de 3,5 x 0,75m a cerca de 920 m de altitude. O presente ensaio constou de 8 tratamentos com 3 repetições, delineados em blocos ao acaso, e que estão no quadro 1.

Resultados e conclusões:

Os resultados das avaliações de infestação do bicho mineiro estão expostos no gráfico 1, que apresenta as 4 avaliações feitas no presente ensaio com os resultados calculados pela fórmula de ABBOTT, mostrando a eficiência de controle de cada tratamento inseticida, que tiveram seus dados de infestação comparados pelo teste de Tukey a 5%.

Nota-se que o tratamento 2, com duas aplicações de inseticida Thiametoxam ao solo, apresentou bom controle do bicho mineiro até a avaliação realizada em maio, e enquanto a infestação não se tornava muito elevada mostrando, 67% de controle da praga, apresentado queda significativa de controle após essa avaliação, com 28%, 36% e 24% de controle respectivamente para as avaliações de junho, julho e agosto. Com resultados muito semelhantes, o tratamento com uma única aplicação do inseticida Flupyradifurone 200 SL a 2,0 L/ha (Tratamento 3), apresentou 66%, 24%, 36% e 21% de controle respectivamente para as 4 avaliações realizadas, inseticida esse, que na dose de 3,0 L/ha (Tratamento 4) manteve melhor patamar de eficiência, com respectivamente 73%, 47%, 52% e 46% de controle.

Os tratamentos que receberam Flupyradifurone 200 SL a 2,0 L/ha ao solo com complemento foliar do mesmo inseticida (Tratamentos 5, 6, 7 e 8) apresentaram melhor controle do bicho-mineiro em relação ao tratamento 3 (sem complemento foliar), sendo a dose foliar de 0,5L/ha (Tratamento 5) nitidamente menos eficiente que a dose de 0,75L/ha (Tratamento 6) como se nota nas avaliações de junho e julho, com 33% e 34% respectivamente de controle para a menor dose foliar contra 42 e 48% para a maior. Os tratamentos 7 e 8 receberam 2 e 3 aplicações foliares, e responderam positivamente a esse maior número de aplicações foliares, chegando na avaliação de agosto com respectivamente 50 e 70% de controle.

No gráfico 2, pode-se ver as avaliações de número de larvas vivas de *Leucoptera coffeella* em 20 folhas, onde os tratamentos inseticidas conseguiram reduzir a presença delas para um patamar entre 0 e 13 frente a testemunha, que apresentava média de 17 na avaliação feita em julho, cerca de 8 meses após a primeira aplicação de solo. Os melhores tratamentos eram os que receberam foliares ou a dose de 3,0 L/ha do Flupyradifurone ao solo. Nesse mesmo gráfico há também os resultados do número de minas presentes em 20 folhas, onde nota-se uma redução da severidade do ataque do bicho mineiro nos tratamentos 7 e 8, com respectivamente 32 e 31 minas contra a testemunha que apresentava 46.

Quadro 1. Tratamentos inseticidas em modalidade de solo e foliar no controle de bicho-mineiro. Safra 2015/16

Tratamentos	Dose kg ou L/ha	MODO	Aplicação	
				DATA
1- Testemunha	-	-		-
2- Cyproconazole 300g/kg& Thiametoxan 300g/kg 600 WG	1,0	Solo		24/11/2015
Thiametoxan 250 g/kg 250 WG	1,0	Solo		24/2/2016
3-Flupyradifurone 200 SL	2,0	Solo		24/11/2015
4-Flupyradifurone 200 SL	3,0	Solo		24/11/2015
5-Flupyradifurone 200 SL	2,0	Solo		24/11/2015
Flupyradifurone 200 SL*	0,5	Foliar (1x)		15/3/2016
6-Flupyradifurone 200 SL	2,0	Solo		24/11/2015
Flupyradifurone 200 SL*	0,75	Foliar (1x)		15/3/2016
7-Flupyradifurone 200 SL	2,0	Solo		24/11/2015
Flupyradifurone 200 SL*	0,75	Foliar (2x)		15/3 e 6/5/2016
8-Flupyradifurone 200 SL	2,0	Solo		24/11/2015
Flupyradifurone 200 SL*	0,75	Foliar (3x)		15/3, 6/5 e 14/6/2016

*Aplicação associada a Aureo 2 L/ha

Gráfico 1. Resultados de % de controle do bicho-mineiro do cafeeiro (ABBOTT).

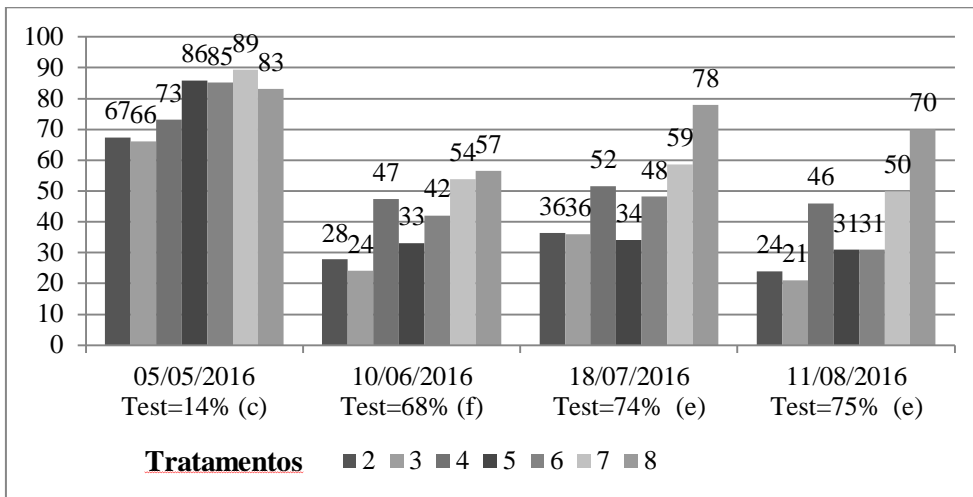
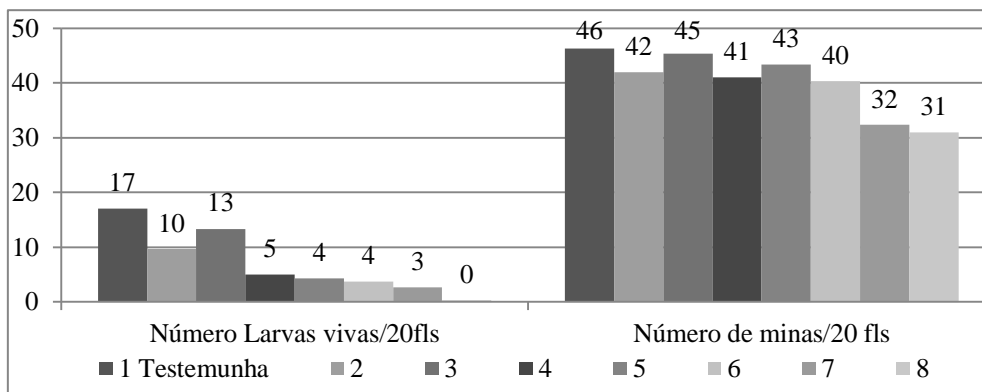


Gráfico 2. Resultados de avaliação de número de larvas vivas e severidade do ataque do bicho mineiro.



Frente aos resultados obtidos e analisados no presente trabalho conclui-se que o novo inseticida Flupyradifurone 200 SL é capaz de controlar o bicho mineiro do cafeeiro desde a dose de 2,0 L/ha quando aplicado uma única vez ao solo no início da estação chuvosa do ano (Novembro), apresentando eficiência de controle semelhante a 2 aplicações do inseticida Thiametoxan.

Em situações de maior pressão da praga, aplicações foliares de 0,5 a 0,75 L/ha, aumentam ou mantêm a eficiência de controle dessa praga.